

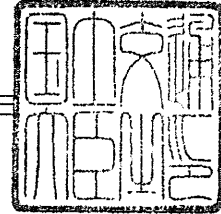


認 定 書

国住指第 4128 号
平成 20 年 4 月 24 日

吉野石膏株式会社
代表取締役社長 須藤 永一郎 様

国土交通大臣 冬柴 鐵三



下記の構造方法等については、建築基準法第 68 条の 26 第 1 項（同法第 88 条第 1 項において準用する場合を含む。）の規定に基づき、同法第 2 条第九号及び同法施行令第 108 条の 2 第一号から第三号まで（不燃材料）の規定に適合するものであることを認める。

記

1. 認定番号
NM-1908
2. 認定をした構造方法等の名称
両面ボード用原紙張/せっこう板
3. 認定をした構造方法等の内容
別添の通り

（注意）この認定書は、大切に保存しておいてください。

(別添)

1. 材料名
両面ボード用原紙張/せっこう板

2. 形状及び寸法等

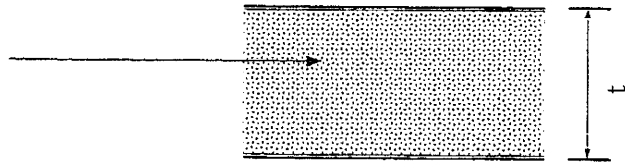
項目	申請材料
形状	平板
表面形状	平滑
厚さ(mm)	9.5 _{-0.5} ~15.0 _{+0.5}
かさ比重	1.0 _{±0.1}
質量(kg/m ²)	9.5 _{-0.95} ~15.0 _{+1.5}

3. 材料構成

項目	申請材料
基材	<p>両面ボード用原紙張せっこう板 …厚さ9.5mm~15.0mm、かさ比重1.0、質量9.5kg/m²~15.0kg/m²</p> <p>構成</p> <ul style="list-style-type: none"> (1) 表面材：ボード用原紙 …厚さ0.15mm~0.35mm、質量100g/m²~230g/m² (2) 芯材：せっこう板 …厚さ8.8mm~14.7mm、質量9.04kg/m²~14.80kg/m² 組成(質量%) <ul style="list-style-type: none"> 二水せっこう……………85.3以上 接着増強剤(でん粉系)……………0.7以下 分散剤(ナフタレン系、又はビスフェノール系、又はポリカルボン酸系)……………1.0以下 発泡剤(アニオン系界面活性剤)……………0.2以下 撥水剤(シリコン系)……………0 ~ 0.5 無機質繊維(ガラス系)……………0.8~2.0 無機質骨材(鋇物系)……………2.0~10.0 添加剤(アミノ系)……………0 ~ 0.3 (3) 裏面材：(1)表面材と同じ

4. 構造説明図(寸法単位：mm)

1) 基材：両面ボード用原紙張せっこう板



$$t = 9.5 \sim 15.0$$

5. 注意事項

本申請仕様を施工するに当たっては、所定の防火性能が損なわれないように材料端部及び目地部の処理を適切に行う必要がある。

(別添-1)