

認 定 書

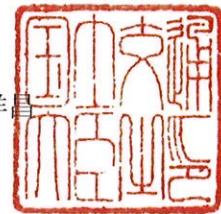
国住参建第 2299 号

令和 7 年 9 月 9 日

吉野石膏株式会社
代表取締役 須藤 永作 様

国土交通大臣

中野 洋昌



下記の構造方法等については、建築基準法第 68 条の 25 第 1 項（同法第 88 条第 1 項において準用する場合を含む。）の規定に基づき、同法施行令第 46 条第 4 項の規定に適合するものであることを認める。

記

1. 認定番号

FRM-0770

2. 認定をした構造方法等の名称

厚 12.5mm ボード用原紙張ガラス繊維混入せっこう板／ドリリングタッピンねじ DTSN4.2×32／外周部@75mm、中通り@150mm／大壁造の直張り仕様／木造軸組耐力壁における構造方法

3. 認定をした構造方法等の内容

2.8 の倍率を有する軸組（耐力壁）
別添の通り

（注意）この認定書は、大切に保存しておいてください。

1. 構造方法の名称

厚 12.5mm ボード用原紙張ガラス繊維混入せっこう板／ドリリングタッピンねじ DTSN 4.2×32／
外周部@75mm、中通り@150mm／大壁造の直張り仕様／木造軸組耐力壁

2. 構造の概要

(1) 面材の概要

a) 面材の名称

ボード用原紙張ガラス繊維混入せっこう板

b) 面材の構成及び組成

面材の断面図を図 1 に示す。また、その構成材及び組成を表 1 に示す。

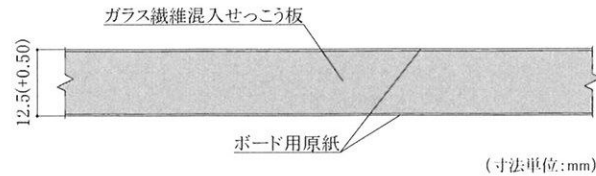


図 1 面材の断面図

表 1 構成材及び組成

表裏面材： ボード用 原紙	組成などは社外秘とさせていただきます。
芯 材： ガラス繊維 混入 せっこう板	組成などは社外秘とさせていただきます。

c) 寸法

	厚さ (mm)	幅 (mm)	長さ (mm)
寸法	12.5	900～1000	1800～4500
許容差	0～+0.5	- 3～0	0～+3

d) 側面加工形状

図2に示すベベルエッジ又はスクエアエッジとする。

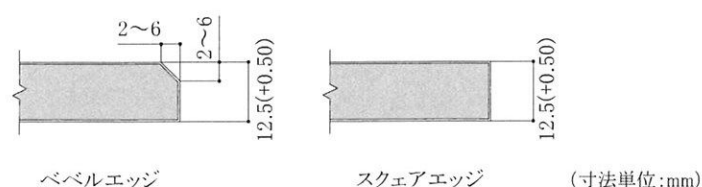


図2 側面加工形状断面図

e) 品質の基準

国土交通大臣の認定を取得した面材（認定番号：NM-5511）に対し、面材の厚さの範囲を制約している。

性 能：（試験方法はJIS A 6901：2014による。）

含水率 (%)	曲げ破壊荷重 (N)		単位面積当たりの質量 (kg/m ²)
	長さ方向	幅方向	
3 以下	500 以上	200 以上	9.27～11.33

外 観：ボード用原紙張ガラス繊維混入せっこう板の両面及び側面には、使用上有害な欠け、割れ、汚れ、きずなどがあつてはならない。

(2) 軸組材の仕様概要

部 位		寸 法 等
柱、土台、胴差、桁、梁	断面寸法	見付け 105mm×見込み 105mm 以上
継手間柱	断面寸法	見付け 45mm×見込み 105mm 以上
間柱	断面寸法	見付け 27mm×見込み 105mm 以上
胴つなぎ	断面寸法	見付け 60mm×見込み 45mm 以上
柱の間隔		900mm～2000mm
面材の継手となる継手間柱と柱の間隔		900mm～1000mm
間柱と柱又は間柱と継手間柱の間隔		450mm～500mm
横架材間の内法寸法	1 枚張り	1265mm 以上 3350mm 以下
	縦継ぎ張り	下側面材長さ 1820mm の場合：2470mm 以上 4500mm 以下
		下側面材長さ 2730mm の場合：3305mm 以上 4500mm 以下
		下側面材長さ 3030mm の場合：3680mm 以上 4500mm 以下

(3) 接合具の仕様

規格名称：ドリリングタッピンねじ

規格番号：JIS B 1125:2015

種類：十字穴付きトランペットドリリングタッピンねじ

呼び：DTSN 4.2×32

(4) その他の仕様

特になし。

3. 耐力壁の適用範囲

- (1) 当該面材を使用した耐力壁の適用範囲は、建築基準法施行令第40条から第47条および第49条に準拠した木造軸組とする。
- (2) 当該耐力壁は、外周壁の屋外側下地材、室内側下地材及び内部壁の下地材に用いるものとする。当該耐力壁を外周壁の屋外側下地材として用いる場合は、防水紙その他適切な防水措置を講じるものとする。
- (3) 建築基準法施行令第46条第4項に定める軸組又は昭和56年建設省告示第1100号に定める軸組を併用する場合は、倍率の数値7を限度としてそれぞれの倍率の数値を加算できるものとする。ただし、加算した倍率の数値の合計が5を超える場合には、当該の壁の軸組材に実際に作用する圧縮力及び引抜き力に対して横架材・基礎ばりが十分な耐力を有することを確認すること。

4. 耐力壁の施工仕様の概要

(1) 軸組材

- ①柱と土台、胴差、桁および梁（以下、横架材と記す）の断面寸法は見付け105mm×見込み105mm以上とする。
- ②間柱の断面寸法は見付け27mm×見込み105mm以上とする。
- ③面材の横方向の継手となる継手間柱の断面寸法は見付け45mm×見込み105mm以上とする。
- ④面材の縦方向の継手となる胴つなぎの断面寸法は見付け60mm×見込み45mm以上とする。
- ⑤柱の間隔は、900mm以上2000mm以下とする。
- ⑥面材の継手となる継手間柱と柱の間隔は、900mm以上1000mm以下とする。
- ⑦間柱と柱又は間柱と継手間柱の間隔は、450mm以上500mm以下とする。
- ⑧面材が取り付け胴つなぎは、下部面材の下端から1820mm又は2730mm又は3030mmの位置（胴つなぎ芯）に取付ける。
- ⑨横架材間の内法寸法について、1枚張りの場合は1265mm以上3350mm以下、縦継ぎ張りの場合は2470mm以上4500mm以下とする。

(2) 面材の割付

面材は軸組材に直張りとし、面材の幅が900mm～1000mmで、張り方は横架材間に胴つなぎを設けて2枚の板で縦継ぎ張りとするか、または1枚の板で縦張りとする。

2枚の板で縦継ぎ張りとする場合、下側の面材長さが1820mmで上側の面材長さが710mm～2740mm、下側の面材長さが2730mmで上側の面材長さが635mm～1830mmまたは下側の面材長さが3030mmで上側の面材長さが710mm～1530mmとする。1枚の板で縦張りとする場合、面材長さが1325mm～3410mmとする。いずれも面材のかかり代が最小の場合の値を示す。

(3) 面材の留め付け

- ①面材は、ドリリングタッピンねじ DTSN 4.2×32 を用いて、面材の外周部ではねじ相互のマーキング間隔を 75mm（マーキングからのずれの許容差：±8mm）以下で柱、横架材、継手間柱、胴つなぎに、面材の中通りの部分ではねじ相互のマーキング間隔を 150mm（マーキングからのずれの許容差：±15mm）以下で間柱に留め付ける。ただし、面材端部に間隔の狭い箇所が集中するような極端な配置とならないようにする。
- ②ねじが有効に作用するように、面材の端部とねじとの間隔（へりあき距離）は、横架材及び胴つなぎでは 15mm（許容差：±3mm）、柱及び継手間柱では 12mm（許容差：±2mm）とする。
- ③面材の外周部及び中通りの部分におけるねじ本数について、面材の長手方向及び短手方向の辺長（H、L）からへりあき距離（H1+H2、L1+L2）を減じた長さ（H-(H1+H2)、L-(L1+L2)）を算出し、その長さを各部のねじ間隔（P、Q）で除する。
 外周部のねじ本数はその値の小数第一位を切り上げて 1 を加えた値とし、中通りの部分のねじ本数はその値の小数第一位を切り上げて 1 を減じた値とする。
 なお、図 3 に示す通り、面材四隅のねじは長手・短手両方向のねじ本数として数えることとするが、中通りの部分と外周部のねじを結ぶ直線上のねじは、中通りの部分のねじ本数として数えないものとする。また、ねじ本数の一覧を表 2 に示す。
 ここで、L は 900mm～1000mm の値、H は耐力壁の施工仕様に応じた下側もしくは上側の面材長さの値、H1 及び H2 は 15mm、L1 及び L2 は 12mm、P は 75mm、Q は 150mm とする。
- ④面材のかかり代は、柱は 45mm 以上、横架材は 30mm 以上、継手間柱は 20mm 以上、胴つなぎは 30mm 以上とする。
- ⑤ねじ留めは、面材に表示されたねじ留めの位置に従って行い、表示のない位置は施工時にマーキング等した後ねじ留めする。
- ⑥面材の継手部は縦方向および横方向とも突き付けとなるようにする。
- ⑦ねじは、面材表面に面一になるように留め付ける。

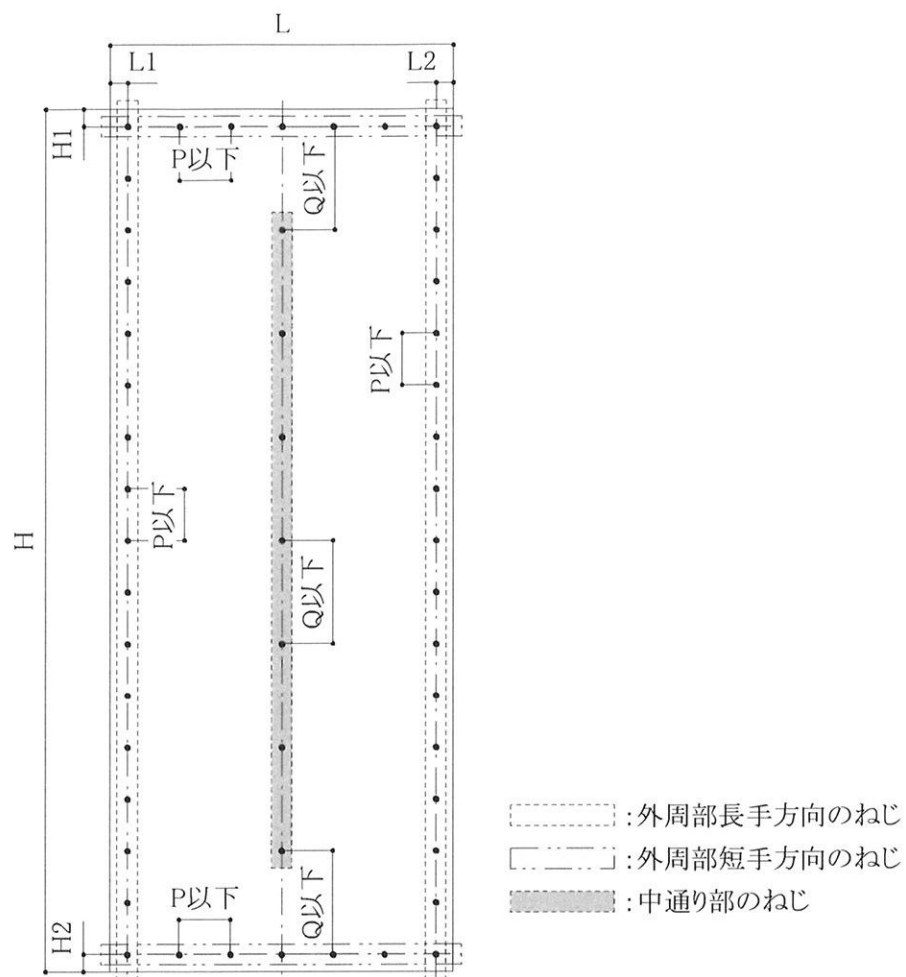


図3 各部のねじ本数

表2 ねじ本数一覧

項 目	仕 様			
面材と軸組	種類	： ドリリングタッピンねじ DTSN 4.2×32		
	間隔	： 外周部間隔 75mm 以下		
		中通り間隔 150mm 以下		
		面材長辺からの縁端距離	柱・継手間柱位置	12mm
		面材短辺からの縁端距離	胴つなぎ位置	15mm
			横架材位置	15mm
	本数	： 面材外周部 短手方向長さ	900mm 以上 924mm 以下	13本
			924mm 以上 999mm 以下	14本
			999mm 以上 1000mm 以下	15本
		面材外周部 長手方向長さ		
		縦継ぎ張りの上側面材	635mm 以上 705mm 以下	10本
			705mm 以上 780mm 以下	11本
			780mm 以上 855mm 以下	12本
			855mm 以上 930mm 以下	13本
			930mm 以上 1005mm 以下	14本
			1005mm 以上 1080mm 以下	15本
			1080mm 以上 1155mm 以下	16本
			1155mm 以上 1230mm 以下	17本
			1230mm 以上 1305mm 以下	18本
			1305mm 以上 1380mm 以下	19本
			1380mm 以上 1455mm 以下	20本
			1455mm 以上 1530mm 以下	21本
			1530mm 以上 1605mm 以下	22本
			1605mm 以上 1680mm 以下	23本
			1680mm 以上 1755mm 以下	24本
			1755mm 以上 1830mm 以下	25本
			1830mm 以上 1905mm 以下	26本
			1905mm 以上 1980mm 以下	27本
			1980mm 以上 2055mm 以下	28本
			2055mm 以上 2130mm 以下	29本
			2130mm 以上 2205mm 以下	30本
			2205mm 以上 2280mm 以下	31本
			2280mm 以上 2355mm 以下	32本
			2355mm 以上 2430mm 以下	33本
			2430mm 以上 2505mm 以下	34本
			2505mm 以上 2580mm 以下	35本
			2580mm 以上 2655mm 以下	36本
			2655mm 以上 2730mm 以下	37本
			2730mm 以上 2740mm 以下	38本
		縦継ぎ張りの下側面材	1820mm	25本
			2730mm	37本
			3030mm	41本
		1枚張りの面材	1325mm 以上 1380mm 以下	19本
			1380mm 以上 1455mm 以下	20本
			1455mm 以上 1530mm 以下	21本
			1530mm 以上 1605mm 以下	22本
			1605mm 以上 1680mm 以下	23本
			1680mm 以上 1755mm 以下	24本
			1755mm 以上 1830mm 以下	25本
			1830mm 以上 1905mm 以下	26本
			1905mm 以上 1980mm 以下	27本
			1980mm 以上 2055mm 以下	28本
			2055mm 以上 2130mm 以下	29本
			2130mm 以上 2205mm 以下	30本
			2205mm 以上 2280mm 以下	31本
			2280mm 以上 2355mm 以下	32本

	2355mm 以上 2430mm 以下	33本
	2430mm 以上 2505mm 以下	34本
	2505mm 以上 2580mm 以下	35本
	2580mm 以上 2655mm 以下	36本
	2655mm 以上 2730mm 以下	37本
	2730mm 以上 2805mm 以下	38本
	2805mm 以上 2880mm 以下	39本
	2880mm 以上 2955mm 以下	40本
	2955mm 以上 3030mm 以下	41本
	3030mm 以上 3105mm 以下	42本
	3105mm 以上 3180mm 以下	43本
	3180mm 以上 3255mm 以下	44本
	3255mm 以上 3330mm 以下	45本
	3330mm 以上 3405mm 以下	46本
	3405mm 以上 3410mm 以下	47本
面材中通り 長手方向長さ		
縦継ぎ張りの上側面材		
	635mm 以上 780mm 以下	4本
	780mm 以上 930mm 以下	4本 または 5本
	930mm 以上 1080mm 以下	5本 または 6本
	1080mm 以上 1230mm 以下	6本 または 7本
	1230mm 以上 1380mm 以下	7本 または 8本
	1380mm 以上 1530mm 以下	8本 または 9本
	1530mm 以上 1680mm 以下	9本 または 10本
	1680mm 以上 1830mm 以下	10本 または 11本
	1830mm 以上 1980mm 以下	11本 または 12本
	1980mm 以上 2130mm 以下	12本 または 13本
	2130mm 以上 2280mm 以下	13本 または 14本
	2280mm 以上 2430mm 以下	14本 または 15本
	2430mm 以上 2580mm 以下	15本 または 16本
	2580mm 以上 2730mm 以下	16本 または 17本
	2730mm 以上 2740mm 以下	17本 または 18本
縦継ぎ張りの下側面材		
	1820mm	11本
	2730mm	17本
	3030mm	19本
1枚張りの面材		
	1325mm 以上 1380mm 以下	8本
	1380mm 以上 1530mm 以下	8本 または 9本
	1530mm 以上 1680mm 以下	9本 または 10本
	1680mm 以上 1830mm 以下	10本 または 11本
	1830mm 以上 1980mm 以下	11本 または 12本
	1980mm 以上 2130mm 以下	12本 または 13本
	2130mm 以上 2280mm 以下	13本 または 14本
	2280mm 以上 2430mm 以下	14本 または 15本
	2430mm 以上 2580mm 以下	15本 または 16本
	2580mm 以上 2730mm 以下	16本 または 17本
	2730mm 以上 2880mm 以下	17本 または 18本
	2880mm 以上 3030mm 以下	18本 または 19本
	3030mm 以上 3180mm 以下	19本 または 20本
	3180mm 以上 3330mm 以下	20本 または 21本
	3330mm 以上 3410mm 以下	21本 または 22本

(4) その他の施工仕様

特になし

(5) 施工図

施工図を図4～図7に示す。

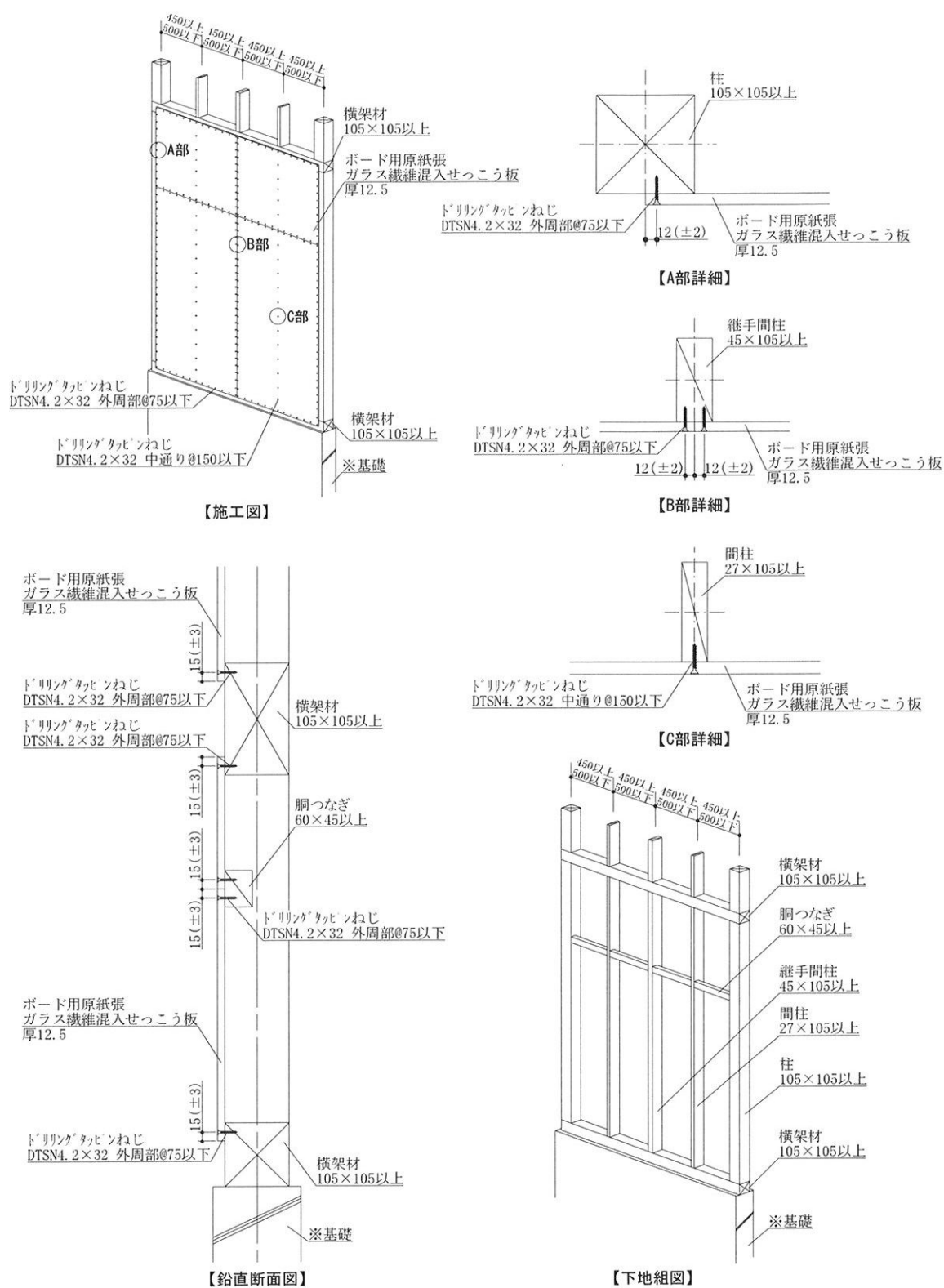


図4 施工詳細図：縦継ぎ張りの場合（寸法単位：mm）

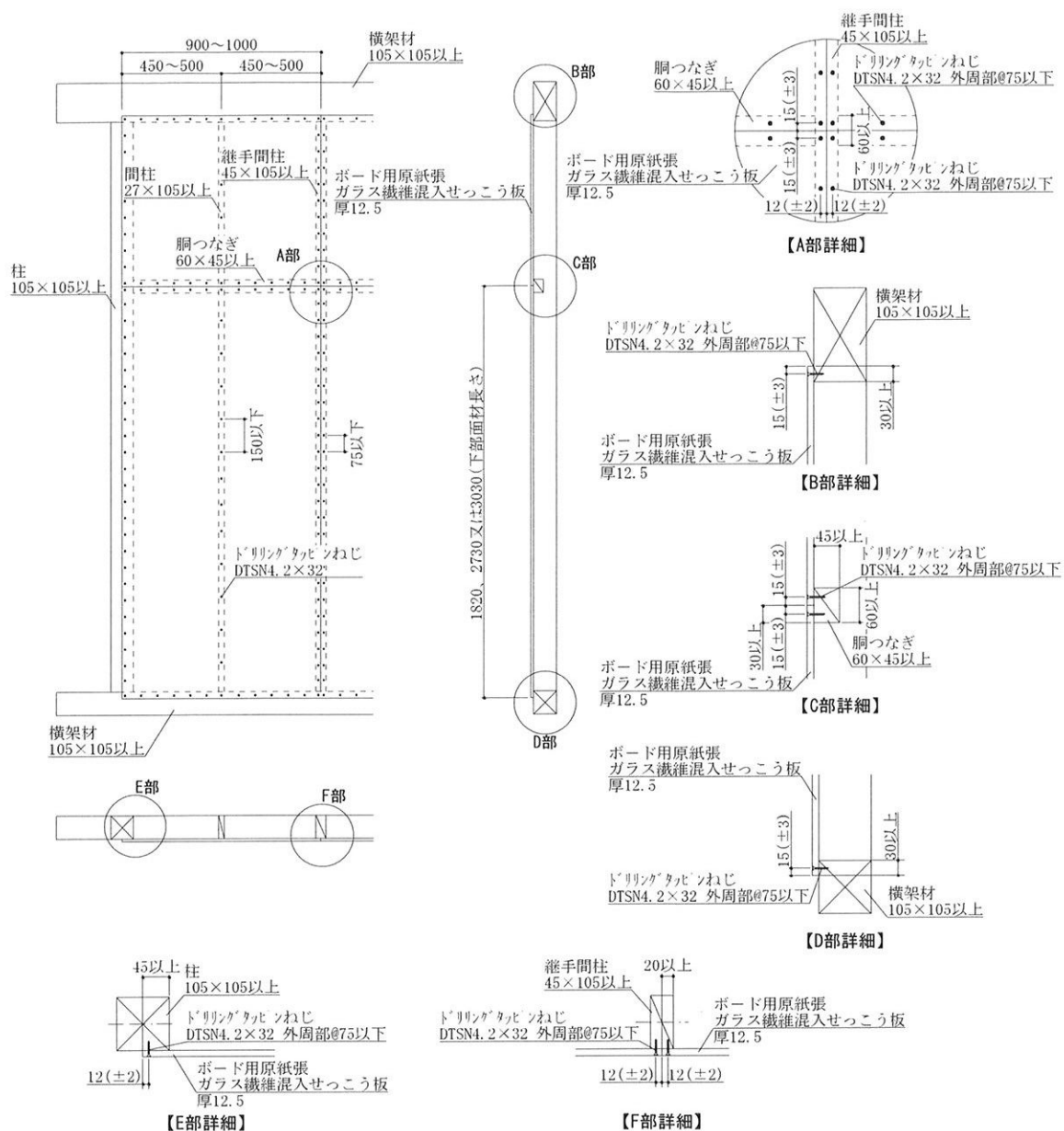


図5 施工図：縦継ぎ張りの場合 (寸法単位：mm)

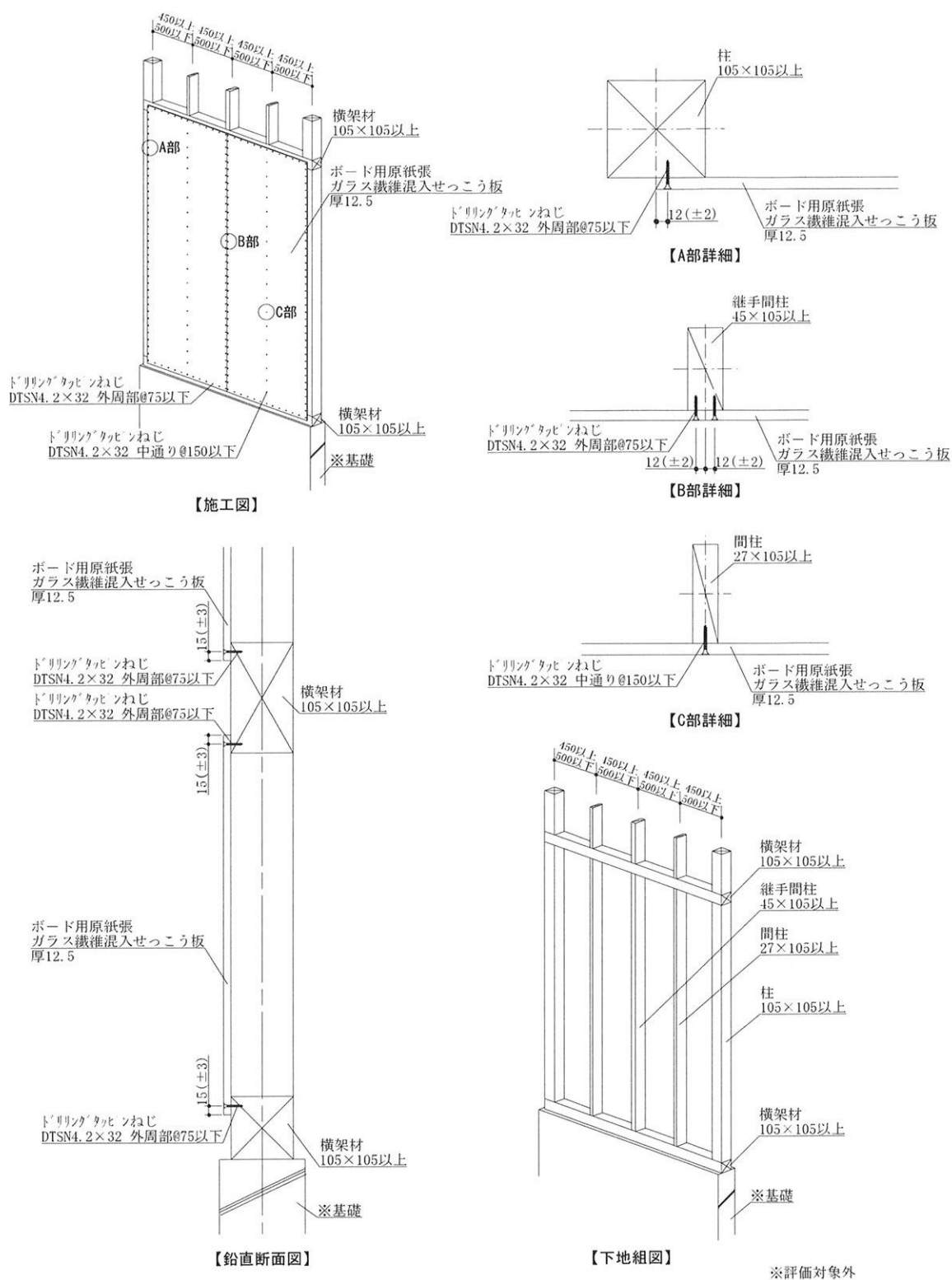


図6 施工詳細図：1枚張りの場合（寸法単位：mm）

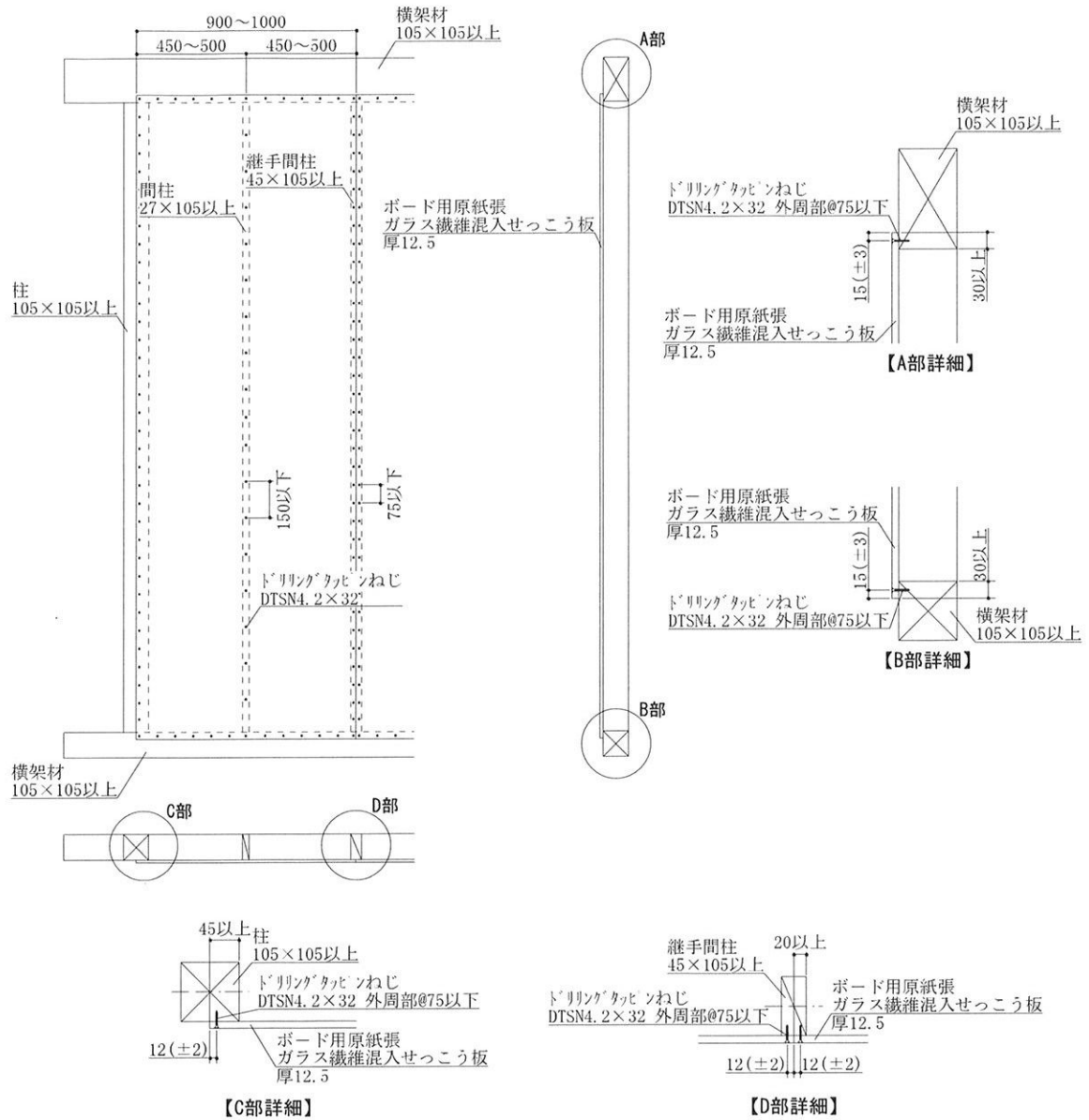


図7 施工図：1枚張りの場合（寸法単位：mm）