

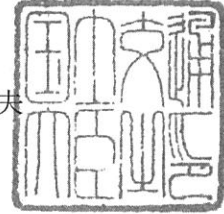
# 認定書

国住参建第 3050 号

令和 5 年 12 月 21 日

ケイミュー株式会社  
代表取締役 社長 木村 均 様  
吉野石膏株式会社  
代表取締役 須藤 永作 様

国土交通大臣 齊藤 鉄夫



下記の構造方法等については、建築基準法第 68 条の 25 第 1 項（同法第 88 条第 1 項において準用する場合を含む。）の規定に基づき、同法第 2 条第八号並びに同法施行令第 108 条第一号及び第二号（外壁（耐力壁）：各 30 分間）の規定に適合するものであることを認める。

## 記

1. 認定番号

PC030BE-3633-4

2. 認定をした構造方法等の名称

人造鉱物繊維断熱材充てん／イソシアヌレートフォーム裏張鋼板・構造用面材 [木質系ボード、セメント板、火山性ガラス質複層板又はせっこうボード] 表張／せっこうボード裏張／木製軸組造外壁

3. 認定をした構造方法等の内容

別添の通り

(注意) この認定書は、大切に保存しておいてください。

(別 添)

## 1. 構造名

人造鉱物繊維断熱材充てん/イソシアヌレートフォーム裏張鋼板・構造用面材[木質系ボード、セメント板、火山性ガラス質複層板又はせっこうボード]表張/せっこうボード裏張/木製軸組造外壁

## 2. 寸法および形状等

(寸法単位：mm)

項目	仕様
壁 高	構造計算等により構造安全性が確かめられた寸法とする
壁 厚	145.5以上

## 3. 材料構成

## 1) 主構成材料

(寸法単位：mm)

項目	仕様
① 荷重支持部材	柱 <ul style="list-style-type: none"> <li>・種類 (1)～(4)のうち、いずれか一仕様とする               <ul style="list-style-type: none"> <li>(1)平成12年建設省告示第1452号に規定する構造用製材 (JASおよびJAS材の加工品を含む)</li> <li>(2)平成13年国土交通省告示第1024号に規定する構造用集成材 (JASおよびJAS材の加工品を含む)</li> <li>(3)平成13年国土交通省告示第1024号に規定する構造用単板積層材 (JASおよびJAS材の加工品を含む)</li> <li>(4)平成12年建設省告示第1452号第五号に規定する無等級材または第六号に規定する木材</li> </ul> </li> <li>・断面寸法 105×105の断面寸法以上</li> <li>・密度 0.38±0.08g/cm<sup>3</sup>以上</li> </ul>
② 間柱	木 <ul style="list-style-type: none"> <li>・種類 (1)～(3)のうち、いずれか一仕様とする               <ul style="list-style-type: none"> <li>(1)製材</li> <li>(2)集成材</li> <li>(3)単板積層材</li> </ul> </li> <li>・断面寸法 27×105の断面寸法以上</li> <li>・間隔 500以下</li> </ul>
③ 胴縁	木 <ul style="list-style-type: none"> <li>・種類 (1)～(3)のうち、いずれか一仕様とする               <ul style="list-style-type: none"> <li>(1)製材</li> <li>(2)集成材</li> <li>(3)単板積層材</li> </ul> </li> <li>・断面寸法 一般部 15×40の断面寸法以上 目地部 15×40の断面寸法以上を2列または15×80の断面寸法以上</li> <li>・間隔 500以下</li> </ul>
④ 受け材	(1)、(2)のうち、いずれか一仕様とする <ul style="list-style-type: none"> <li>(1)なし</li> <li>(2)木               <ul style="list-style-type: none"> <li>・種類 1)～3)のうち、いずれか一仕様とする                   <ul style="list-style-type: none"> <li>1)製材</li> <li>2)集成材</li> <li>3)単板積層材</li> </ul> </li> <li>・断面寸法 25×25の断面寸法以上</li> <li>・取付位置 構造用面材または内装材横目地位置</li> </ul> </li> </ul>

(寸法単位：mm)

項目	仕様
5 外装材	イソシアヌレートフォーム裏張鋼板 [1]構成 [1]-1表面材 ・材質 (1)～(18)のうち、いずれか一仕様とする (1)塗装/亜鉛めっき鋼板(国土交通大臣認定：NM-8697) (2)溶融亜鉛めっき鋼板 ・規格 JIS G 3302 (3)塗装溶融亜鉛めっき鋼板 ・規格 JIS G 3312 (4)溶融亜鉛-5%アルミニウム合金めっき鋼板 ・規格 JIS G 3317 (5)塗装溶融亜鉛-5%アルミニウム合金めっき鋼板 ・規格 JIS G 3318 (6)溶融55%アルミニウム-亜鉛合金めっき鋼板 ・規格 JIS G 3321 (7)塗装溶融55%アルミニウム-亜鉛合金めっき鋼板 ・規格 JIS G 3322 (8)ポリ塩化ビニル被覆金属板(鋼板に限る) ・規格 JIS K 6744 (9)一般構造用圧延鋼材 ・規格 JIS G 3101 (10)冷間圧延鋼板 ・規格 JIS G 3141 (11)熱間圧延軟鋼板 ・規格 JIS G 3131 (12)電気亜鉛めっき鋼板 ・規格 JIS G 3313 (13)建築構造用溶融亜鉛-アルミニウム-マグネシウム合金めっき鋼板 (国土交通大臣指定建築材料：MSTL-0064、0065、0069、0070、0362、0965) (14)溶融亜鉛-アルミニウム-マグネシウム合金めっき鋼板 ・規格 JIS G 3323

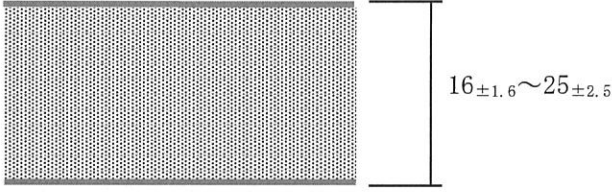
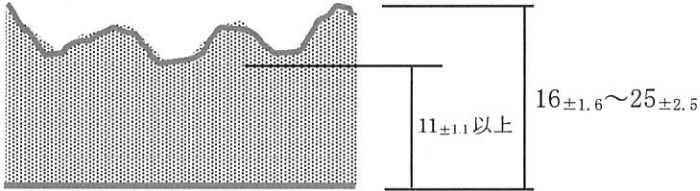
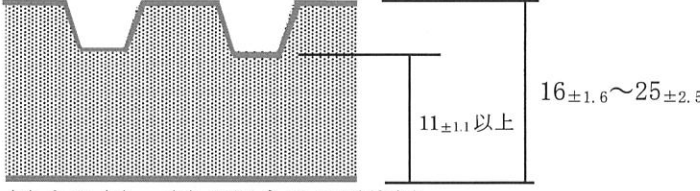
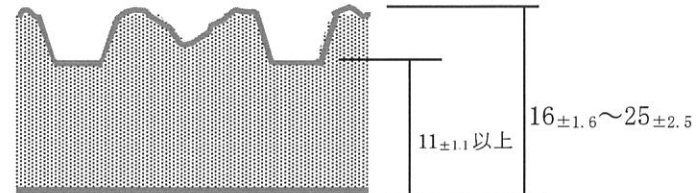
(寸法単位：mm)

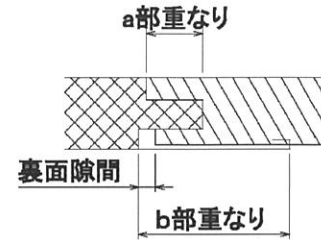
項目	仕様												
5 外装材 (つづき)	<p>(15) ポリエステル被膜溶融亜鉛めっき鋼板</p> <ul style="list-style-type: none"> <li>・材質 1)～11)のうち、いずれか一仕様とする</li> <li>1) 塗装/亜鉛めっき鋼板(国土交通大臣認定：NM-8697)</li> <li>2) 溶融亜鉛めっき鋼板               <ul style="list-style-type: none"> <li>・規格 JIS G 3302</li> </ul> </li> <li>3) 溶融亜鉛-5%アルミニウム合金めっき鋼板               <ul style="list-style-type: none"> <li>・規格 JIS G 3317</li> </ul> </li> <li>4) 溶融55%アルミニウム-亜鉛合金めっき鋼板               <ul style="list-style-type: none"> <li>・規格 JIS G 3321</li> </ul> </li> <li>5) ポリ塩化ビニル被覆金属板(鋼板に限る)               <ul style="list-style-type: none"> <li>・規格 JIS K 6744</li> </ul> </li> <li>6) 一般構造用圧延鋼材               <ul style="list-style-type: none"> <li>・規格 JIS G 3101</li> </ul> </li> <li>7) 冷間圧延鋼板               <ul style="list-style-type: none"> <li>・規格 JIS G 3141</li> </ul> </li> <li>8) 熱間圧延軟鋼板               <ul style="list-style-type: none"> <li>・規格 JIS G 3131</li> </ul> </li> <li>9) 電気亜鉛めっき鋼板               <ul style="list-style-type: none"> <li>・規格 JIS G 3313</li> </ul> </li> <li>10) 建築構造用溶融亜鉛-アルミニウム-マグネシウム合金めっき鋼板(国土交通大臣指定建築材料：MSTL-0064、0065、0069、0070、0362、0965)</li> <li>11) 溶融亜鉛-アルミニウム-マグネシウム合金めっき鋼板               <ul style="list-style-type: none"> <li>・規格 JIS G 3323</li> </ul> </li> </ul> <p>(16) 冷間圧延ステンレス鋼板の一部</p> <ul style="list-style-type: none"> <li>・規格 JIS G 4305</li> </ul> <p>(17) 熱間圧延ステンレス鋼板の一部</p> <ul style="list-style-type: none"> <li>・規格 JIS G 4304</li> </ul> <p>(18) 塗装ステンレス鋼板の一部</p> <ul style="list-style-type: none"> <li>・規格 JIS G 3320</li> </ul> <ul style="list-style-type: none"> <li>・(16)～(18)の鋼種：SUS430、SUS445J1、SUS445J2、SUS447J1</li> <li>・厚さ 0.27以上</li> </ul> <p>[1]-2芯材</p> <ul style="list-style-type: none"> <li>・材質 イソシアヌレートフォーム</li> <li>・組成(質量%)               <table border="0" style="margin-left: 20px;"> <tr> <td style="border-left: 1px solid black; padding-left: 5px;">ポリイソシアネート</td> <td style="padding-left: 20px;">66<math>\pm</math>7</td> </tr> <tr> <td style="border-left: 1px solid black; padding-left: 5px;">ポリエーテル系ポリオール</td> <td style="padding-left: 20px;">3<math>\pm</math>3</td> </tr> <tr> <td style="border-left: 1px solid black; padding-left: 5px;">ポリエステル系ポリオール</td> <td style="padding-left: 20px;">23<math>\pm</math>4</td> </tr> <tr> <td style="border-left: 1px solid black; padding-left: 5px;">難燃剤(りん系)</td> <td style="padding-left: 20px;">5<math>\pm</math>2</td> </tr> <tr> <td style="border-left: 1px solid black; padding-left: 5px;">三量化触媒、整泡剤</td> <td style="padding-left: 20px;">3<math>\pm</math>3</td> </tr> <tr> <td style="border-left: 1px solid black; padding-left: 5px;">発泡剤(HFC系、HF0系)</td> <td style="padding-left: 20px;">5<math>\pm</math>3～11<math>\pm</math>3(外割)</td> </tr> </table> </li> <li>・イソシアネート指数 279</li> <li>・密度 37.5<math>\pm</math>4kg/m<sup>3</sup></li> </ul>	ポリイソシアネート	66 $\pm$ 7	ポリエーテル系ポリオール	3 $\pm$ 3	ポリエステル系ポリオール	23 $\pm$ 4	難燃剤(りん系)	5 $\pm$ 2	三量化触媒、整泡剤	3 $\pm$ 3	発泡剤(HFC系、HF0系)	5 $\pm$ 3～11 $\pm$ 3(外割)
ポリイソシアネート	66 $\pm$ 7												
ポリエーテル系ポリオール	3 $\pm$ 3												
ポリエステル系ポリオール	23 $\pm$ 4												
難燃剤(りん系)	5 $\pm$ 2												
三量化触媒、整泡剤	3 $\pm$ 3												
発泡剤(HFC系、HF0系)	5 $\pm$ 3～11 $\pm$ 3(外割)												

(寸法単位：mm)

項目	仕様
[5]外装材 (つづき)	<p>[1]-3裏面材</p> <ul style="list-style-type: none"> <li>・材質 (1)～(7)のうち、いずれか一仕様とする</li> <li>(1)アルミニウム合金はく               <ul style="list-style-type: none"> <li>・規格 JIS H 4160</li> </ul> </li> <li>(2)はり合わせアルミニウムはく               <ul style="list-style-type: none"> <li>・規格 JIS Z 1520</li> </ul> </li> <li>(3)塗装溶融55%アルミニウム-亜鉛合金めっき鋼板               <ul style="list-style-type: none"> <li>・規格 JIS G 3322</li> </ul> </li> <li>(4)溶融55%アルミニウム-亜鉛合金めっき鋼板               <ul style="list-style-type: none"> <li>・規格 JIS G 3321</li> </ul> </li> <li>(5)塗装溶融亜鉛合金めっき鋼板               <ul style="list-style-type: none"> <li>・規格 JIS G 3312</li> </ul> </li> <li>(6)溶融亜鉛合金めっき鋼板               <ul style="list-style-type: none"> <li>・規格 JIS G 3302</li> </ul> </li> <li>(7)塗装溶融-アルミニウム-マグネシウム合金めっき鋼板               <ul style="list-style-type: none"> <li>・規格 JIS G 3323</li> </ul> </li> <li>・厚さ (1)0.02<math>\pm</math>0.002以上</li> <li>(2)0.2<math>\pm</math>0.1</li> <li>(3)～(7)0.15以上</li> </ul> <p>[1]-4水密材A</p> <ul style="list-style-type: none"> <li>(1)、(2)のうち、いずれか一仕様とする</li> <li>(1)なし</li> <li>(2)あり               <ul style="list-style-type: none"> <li>・材質 1)～7)のうち、いずれか一仕様とする</li> <li>1)合成ゴム系</li> <li>2)軟質塩化ビニル系</li> <li>3)ポリウレタン系</li> <li>4)アクリルウレタン系</li> <li>5)ポリサルファイド系</li> <li>6)変成シリコン系</li> <li>7)ポリエチレン系</li> <li>・使用量 0.1～55g/m(有機質量)</li> </ul> </li> </ul> <p>[2]表裏面塗装</p> <ul style="list-style-type: none"> <li>(1)、(2)のうち、いずれか一仕様とする</li> <li>(1)なし</li> <li>(2)あり               <ul style="list-style-type: none"> <li>・種類 1)～9)のうち、いずれか一仕様とする</li> <li>1)フッ素系樹脂</li> <li>2)アクリル系樹脂</li> <li>3)アクリルウレタン系樹脂</li> <li>4)ウレタン系樹脂</li> <li>5)アクリルシリコン系樹脂</li> <li>6)無機質系</li> <li>7)エポキシ系樹脂</li> <li>8)ポリエステル系樹脂</li> <li>9)上記1)～8)の組合せ</li> </ul> </li> </ul> <p>[3]表裏面合計有機質量(芯材・水密材を除く部分) 60g/m<sup>2</sup>以下</p>

(寸法単位 : mm)

項目	仕様
[5] 外装材 (つづき)	<p>[4] 形状</p> <p>[4]-1 断面形状</p> <ul style="list-style-type: none"> <li>・ 厚さ <math>16 \pm 1.6 \sim 25 \pm 2.5</math> (最低厚さ <math>11 \pm 1.1</math> 以上)</li> <li>・ 働き幅 <math>400 \pm 40</math></li> <li>・ 長さ 10000 以下</li> <li>・ 断面欠損率 <math>11.8 \pm 1.18\%</math> 以下 ※ ※裏面から16以下の部分の溝深さによる欠損率とする</li> <li>・ 裏面隙間 <math>4.6 \pm 0.46</math> 以下</li> <li>・ a部重なり <math>10.4 \pm 1.04</math> 以上</li> <li>・ b部重なり <math>29.5 \pm 2.95</math> 以上</li> </ul> <p>[4]-2 表面材形状</p> <p>(1)～(4)のうち、いずれか一仕様とする</p> <ol style="list-style-type: none"> <li>(1) 平滑</li> <li>(2) エンボス</li> <li>(3) 溝付き</li> <li>(4) 上記(1)～(3)の組合せ</li> </ol> <p>(1) 平滑の形状例</p>  <p>(2) エンボスの形状例</p>  <p>(3) 溝付きの形状例</p>  <p>(4) 上記(1)～(3)の組合せの形状例</p>  <p>[5] 張り方 縦張</p>



(寸法単位：mm)

項 目	仕 様
<b>6</b> 構造用面材	<p>(1)～(5)のうち、いずれか一仕様とする</p> <p>(1)なし</p> <p>(2)木質系ボード</p> <p>1)～6)のうち、いずれか一仕様とする</p> <p>1)普通合板</p> <ul style="list-style-type: none"> <li>・規格 JAS</li> <li>・厚さ 2.3以上</li> </ul> <p>2)構造用合板</p> <ul style="list-style-type: none"> <li>・規格 JAS</li> <li>・厚さ 5以上</li> </ul> <p>3)構造用パネル</p> <ul style="list-style-type: none"> <li>・規格 JAS</li> <li>・厚さ 9以上</li> </ul> <p>4)パーティクルボード</p> <ul style="list-style-type: none"> <li>・規格 JIS A 5908</li> <li>・厚さ 9以上</li> </ul> <p>5)ミディアムデンシティファイバーボード</p> <ul style="list-style-type: none"> <li>・規格 JIS A 5905</li> <li>・厚さ 2.5以上</li> </ul> <p>6)シージングボード</p> <ul style="list-style-type: none"> <li>・規格 JIS A 5905</li> <li>・厚さ 12以上</li> </ul> <p>(3)セメント板</p> <p>1)～7)のうち、いずれか一仕様とする</p> <p>1)硬質木片セメント板</p> <ul style="list-style-type: none"> <li>・規格 JIS A 5404</li> <li>・厚さ 12以上</li> </ul> <p>2)硬質木毛セメント板</p> <ul style="list-style-type: none"> <li>・規格 JIS A 5404</li> <li>・厚さ 12以上</li> </ul> <p>3)フレキシブル板</p> <ul style="list-style-type: none"> <li>・規格 JIS A 5430</li> <li>・厚さ 3以上</li> </ul> <p>4)パルプセメント板</p> <ul style="list-style-type: none"> <li>・規格 JIS A 5414</li> <li>・厚さ 6以上</li> </ul> <p>5)けい酸カルシウム板</p> <ul style="list-style-type: none"> <li>・規格 JIS A 5430</li> <li>・厚さ 5以上</li> </ul> <p>6)両面アクリル系樹脂塗装/ハルプ°・けい酸質混入セメント板 (国土交通大臣認定：QM-0457)</p> <ul style="list-style-type: none"> <li>・厚さ 9以上</li> </ul> <p>7)スラグせっこう板</p> <ul style="list-style-type: none"> <li>・規格 JIS A 5430</li> <li>・厚さ 5以上</li> </ul> <p>(4)火山性ガラス質複層板</p> <ul style="list-style-type: none"> <li>・規格 JIS A 5440</li> <li>・厚さ 9以上</li> </ul>

(寸法単位：mm)

項 目	仕 様
<b>6</b> 構造用面材 (つづき)	(5)せっこうボード 1)～6)のうち、いずれか一仕様とする 1)せっこうボード ・規格 JIS A 6901 ・厚さ 9.5以上 2)強化せっこうボード ・規格 JIS A 6901 ・厚さ 12.5以上 3)両面ボード用原紙張/せっこう板 (国土交通大臣認定：NM-4127) ・厚さ 9.5以上 4)ボード用原紙張/ガラス繊維混入せっこう板 (国土交通大臣認定：QM-0954-1) ・厚さ 9.5以上 5)ボード用原紙張/ガラス繊維混入せっこう板 (国土交通大臣認定：QM-0955-1) ・厚さ 9.5以上 6)ボード用原紙張/ガラス繊維混入せっこう板 (国土交通大臣認定：RM-0059) ・厚さ 9.5以上
<b>7</b> 充てん断熱材	人造鉱物繊維断熱材 1)～4)のうち、いずれか一仕様とする 1)グラスウール断熱材 ・規格 JIS A 9521 ・厚さ 90以上 ・密度 10kg/m <sup>3</sup> 以上 2)グラスウール保温材 ・規格 JIS A 9504 ・厚さ 90以上 ・密度 10kg/ m <sup>3</sup> 以上 3)ロックウール断熱材 ・規格 JIS A 9521 ・厚さ 90以上 ・密度 10kg/ m <sup>3</sup> 以上 4)ロックウール保温材 ・規格 JIS A 9504 ・厚さ 90以上 ・密度 10kg/ m <sup>3</sup> 以上
<b>8</b> 内装材	せっこうボード ・材質 (1)、(2)のうち、いずれか一仕様とする (1)せっこうボード ・規格 JIS A 6901 ・厚さ 9.5以上 (2)強化せっこうボード ・規格 JIS A 6901 ・厚さ 12.5以上 ・端部形状 1)～3)のうち、いずれか一仕様とする 1)スクエア 2)ベベル 3)テーパ



## 2) 副構成材料

(寸法単位：mm)

項 目	仕 様
①防湿紙	(1)～(13)のうち、いずれか一仕様とする (1)なし (2)アスファルトフェルト ・規格 JIS A 6005 (3)透湿防水シート ・材質 1)～3)のうち、いずれか一仕様とする 1)ポリエチレン系樹脂 2)ポリプロピレン系樹脂 3)ポリエステル系樹脂 (4)プラスチックシート ・材質 1)～7)のうち、いずれか一仕様とする 1)飽和ポリエステル系樹脂 2)ポリプロピレン系樹脂 3)ポリエステル系樹脂 4)ポリ塩化ビニル系樹脂 5)ABS系樹脂 6)ポリエチレン系樹脂 7)ポリスチレン系樹脂 (5)防水通気シート ・材質 1)～7)のうち、いずれか一仕様とする 1)飽和ポリエステル系樹脂 2)ポリプロピレン系樹脂 3)ポリエステル系樹脂 4)ポリ塩化ビニル系樹脂 5)ABS系樹脂 6)ポリエチレン系樹脂 7)ポリスチレン系樹脂 (6)オレフィン系シート (7)住宅用プラスチック系防湿フィルム ・規格 JIS A 6930 (8)包装用ポリエチレンフィルム ・規格 JIS Z 1702 (9)農業用ポリエチレンフィルム ・規格 JIS K 6781 (10)上記(2)～(9)に高分子吸収体(吸水ポリマー、メチルセルロース)を組合せたもの (11)上記(2)～(10)の組合せ (12)上記(2)～(11)にアルミ蒸着したもの (13)上記(2)～(11)にアルミ箔を貼合せたもの ・単位面積質量 860g/m <sup>2</sup> 以下
②防水紙	①防湿紙の(1)～(13)うち、いずれか一仕様とする ・単位面積質量 860g/m <sup>2</sup> 以下

(寸法単位：mm)

項目	仕様
③シーリング材	(1)、(2)のうち、いずれか一仕様とする (1)なし (2)あり ・材質 1)～12)のうち、いずれか一仕様とする 1)変成シリコーン系 2)シリコーン系 3)アクリル系 4)アクリルウレタン系 5)ポリウレタン系 6)ポリサルファイド系 7)変成ポリサルファイド系 8)エポキシ系 9)ブチルゴム系 10)スチレンブタジエンゴム系 11)油性コーキング材 ・規格 JIS A 5751 12)シリコーン系マスチック ・使用量 1g/m以上
④バックアップ材	(1)、(2)のうち、いずれか一仕様とする (1)なし (2)あり (水密材Bおよび水密材Cがない場合のみ) ・材質 1)～8)のうち、いずれか一仕様とする 1)ポリプロピレン系 2)合成ゴム系 3)軟質塩化ビニル系 4)ポリウレタン系 5)アクリルウレタン系 6)ポリサルファイド系 7)変成シリコーン系 8)ポリエチレン系 ・使用量 0.3～100g/m
⑤役物	[1]中間水切り ・材質 1)～6)のうち、いずれか一仕様とする 1)塗装溶融55%アルミニウム-亜鉛合金めっき鋼板 ・規格 JIS G 3322 2)塗装/亜鉛めっき鋼板(国土交通大臣認定：NM-8697) 3)塗装溶融亜鉛めっき鋼板 ・規格 JIS G 3312 4)塗装溶融亜鉛-5%アルミニウム合金めっき鋼板 ・規格 JIS G 3318 5)ポリ塩化ビニル被覆金属板(鋼板に限る) ・規格 JIS K 6744 6)ポリエチレン被覆溶融亜鉛めっき鋼板 ・厚さ 0.35以上 ・表裏面塗装 1)～10)のうち、いずれか一仕様とする 1)なし 2)フッ素系樹脂 3)アクリル系樹脂 4)アクリルウレタン系樹脂 5)ウレタン系樹脂 6)アクリルシリコン系樹脂 7)無機質系 8)エポキシ系樹脂 9)ポリエステル系樹脂 10)上記2)～9)の組合せ ・塗布量 60g/m <sup>2</sup> 以下(表裏面合計有機質量)

(寸法単位：mm)

項 目	仕 様
⑤役物 (つづき)	<p>[2]端面カバー</p> <p>(1)、(2)のいずれか一仕様とする</p> <p>(1)なし</p> <p>(2)あり</p> <ul style="list-style-type: none"> <li>・材質 1)～7)のうち、いずれか一仕様とする           <ol style="list-style-type: none"> <li>1) 塗装溶融55%アルミニウム-亜鉛合金めっき鋼板               <ul style="list-style-type: none"> <li>・規格 JIS G 3322</li> </ul> </li> <li>2) 塗装/亜鉛めっき鋼板(国土交通大臣認定：NM-8697)</li> <li>3) 塗装溶融亜鉛めっき鋼板               <ul style="list-style-type: none"> <li>・規格 JIS G 3312</li> </ul> </li> <li>4) 塗装溶融亜鉛-5%アルミニウム合金めっき鋼板               <ul style="list-style-type: none"> <li>・規格 JIS G 3318</li> </ul> </li> <li>5) ポリ塩化ビニル被覆金属板(鋼板に限る)               <ul style="list-style-type: none"> <li>・規格 JIS K 6744</li> </ul> </li> <li>6) ポリエチレン被覆溶融亜鉛めっき鋼板</li> <li>7) アルミニウム合金押出形材               <ul style="list-style-type: none"> <li>・規格 JIS H 4100</li> </ul> </li> </ol> </li> <li>・厚さ 1)～6)0.35以上</li> <li>7)1以上</li> <li>・水抜き孔 1)、2)のうち、いずれか一仕様とする           <ol style="list-style-type: none"> <li>1)なし</li> <li>2)あり</li> </ol> </li> <li>・表裏面塗装 1)～10)のうち、いずれか一仕様とする           <ol style="list-style-type: none"> <li>1)なし</li> <li>2)フッ素系樹脂</li> <li>3)アクリル系樹脂</li> <li>4)アクリルウレタン系樹脂</li> <li>5)ウレタン系樹脂</li> <li>6)アクリルシリコン系樹脂</li> <li>7)無機質系</li> <li>8)エポキシ系樹脂</li> <li>9)ポリエステル系樹脂</li> <li>10)上記2)～9)の組合せ</li> </ol> </li> <li>・塗布量 60g/m<sup>2</sup>以下(表裏面合計有機質量)</li> </ul>

(寸法単位 : mm)

項 目	仕 様
⑥留付け材	<p>[1]-1外装材固定用</p> <p>(1)、(2)のうち、いずれか一仕様とする</p> <p>(1)くぎ</p> <ul style="list-style-type: none"> <li>・材質 1)、2)のうち、いずれか一仕様とする           <ol style="list-style-type: none"> <li>1)ステンレス</li> <li>2)鉄</li> </ol> </li> <li>・寸法 <math>\phi 2.1</math>以上<math>\times</math>L25以上</li> <li>・間隔 外装材の幅による(水平方向) 500以下(垂直方向)</li> </ul> <p>(2)ねじ</p> <ul style="list-style-type: none"> <li>・材質 1)、2)のうち、いずれか一仕様とする           <ol style="list-style-type: none"> <li>1)ステンレス</li> <li>2)鉄</li> </ol> </li> <li>・寸法 <math>\phi 2.1</math>以上<math>\times</math>L25以上</li> <li>・間隔 外装材の幅による(水平方向) 500以下(垂直方向)</li> </ul> <p>[1]-2外装材補強固定用</p> <p>(1)~(3)のうち、いずれか一仕様とする</p> <p>(1)なし</p> <p>(2)ねじ</p> <ul style="list-style-type: none"> <li>・材質 1)、2)のうち、いずれか一仕様とする           <ol style="list-style-type: none"> <li>1)ステンレス</li> <li>2)鉄</li> </ol> </li> <li>・寸法 <math>\phi 3.5</math>以上<math>\times</math>L25以上</li> <li>・間隔 440以下(水平方向) 2000以下(垂直方向)</li> </ul> <p>(3)くぎ</p> <ul style="list-style-type: none"> <li>・材質 1)、2)のうち、いずれか一仕様とする           <ol style="list-style-type: none"> <li>1)ステンレス</li> <li>2)鉄</li> </ol> </li> <li>・寸法 <math>\phi 1.6</math>以上<math>\times</math>L19以上</li> <li>・間隔 440以下(水平方向) 2000以下(垂直方向)</li> </ul> <p>[2]胴縁固定用</p> <p>(1)、(2)のうち、いずれか一仕様とする</p> <p>(1)くぎ</p> <ul style="list-style-type: none"> <li>・材質 1)、2)のうち、いずれか一仕様とする           <ol style="list-style-type: none"> <li>1)ステンレス</li> <li>2)鉄</li> </ol> </li> <li>・寸法 <math>\phi 2.1</math>以上<math>\times</math>L38以上</li> <li>・間隔 500以下</li> </ul> <p>(2)ねじ</p> <ul style="list-style-type: none"> <li>・材質 1)、2)のうち、いずれか一仕様とする           <ol style="list-style-type: none"> <li>1)ステンレス</li> <li>2)鉄</li> </ol> </li> <li>・寸法 <math>\phi 2.1</math>以上<math>\times</math>L38以上</li> <li>・間隔 500以下</li> </ul>

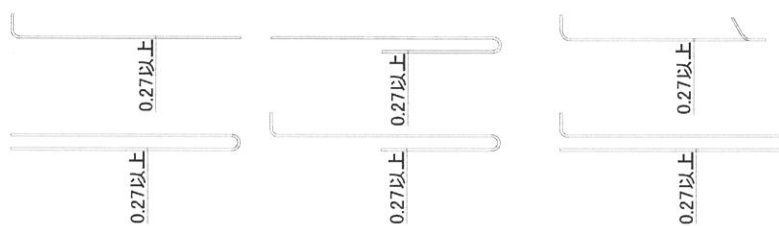
(寸法単位：mm)

項 目	仕 様
⑥留付け材 (つづき)	<p>[3]構造用面材固定用 (1)、(2)のうち、いずれか一仕様とする</p> <p>(1)くぎ  <ul style="list-style-type: none"> <li>・材質 1)、2)のうち、いずれか一仕様とする</li> <li>1)ステンレス</li> <li>2)鉄</li> <li>・寸法 <math>\phi 2.1</math>以上<math>\times</math>L38以上</li> <li>・間隔 500以下</li> </ul> </p> <p>(2)ねじ  <ul style="list-style-type: none"> <li>・材質 1)、2)のうち、いずれか一仕様とする</li> <li>1)ステンレス</li> <li>2)鉄</li> <li>・寸法 <math>\phi 2.1</math>以上<math>\times</math>L38以上</li> <li>・間隔 500以下</li> </ul> </p> <p>[4]役物固定用 (1)、(2)のうち、いずれか一仕様とする</p> <p>(1)くぎ  <ul style="list-style-type: none"> <li>・材質 1)、2)のうち、いずれか一仕様とする</li> <li>1)ステンレス</li> <li>2)鉄</li> <li>・寸法 <math>\phi 2.1</math>以上<math>\times</math>L25以上</li> <li>・間隔 3000以下(千鳥)</li> </ul> </p> <p>(2)ねじ  <ul style="list-style-type: none"> <li>・材質 1)、2)のうち、いずれか一仕様とする</li> <li>1)ステンレス</li> <li>2)鉄</li> <li>・寸法 <math>\phi 2.1</math>以上<math>\times</math>L25以上</li> <li>・間隔 3000以下(千鳥)</li> </ul> </p> <p>[5]内装材固定用 (1)、(2)のうち、いずれか一仕様とする</p> <p>(1)くぎ  <ul style="list-style-type: none"> <li>・材質 1)、2)のうち、いずれか一仕様とする</li> <li>1)ステンレス</li> <li>2)鉄</li> <li>・寸法 <math>\phi 2.1</math>以上<math>\times</math>L25以上</li> <li>・間隔 200以下(周辺部) 200以下(中央部)</li> </ul> </p> <p>(2)ねじ  <ul style="list-style-type: none"> <li>・材質 1)、2)のうち、いずれか一仕様とする</li> <li>1)ステンレス</li> <li>2)鉄</li> <li>・寸法 <math>\phi 2.1</math>以上<math>\times</math>L25以上</li> <li>・間隔 200以下(周辺部) 200以下(中央部)</li> </ul> </p>

(寸法単位：mm)

項目	仕様
⑥留付け材 (つづき)	<p>[6]防湿紙固定用 ステーブル</p> <ul style="list-style-type: none"> <li>・寸法 幅10以上×長さ6以上</li> <li>・間隔 3000以下(水平方向) 1000以下(垂直方向)</li> </ul> <p>[7]防水紙固定用 ステーブル</p> <ul style="list-style-type: none"> <li>・寸法 幅10以上×長さ6以上</li> <li>・間隔 3000以下(水平方向) 1000以下(垂直方向)</li> </ul> <p>[8]充てん断熱材固定用 ステーブル</p> <ul style="list-style-type: none"> <li>・寸法 幅10以上×長さ6以上</li> <li>・間隔 300以下(両端部)</li> </ul>
⑦内装材目地処理材	<p>[1]縦目地部</p> <p>(1)～(3)または(2)と(3)の組合せのうち、いずれか一仕様とする</p> <p>(1)なし</p> <p>(2)せっこう系パテ</p> <p>(3)ジョイントテープ</p> <ul style="list-style-type: none"> <li>・材質 1)～4)のうち、いずれか一仕様とする</li> <li>1)紙</li> <li>2)ガラス繊維</li> <li>3)ポリプロピレン系</li> <li>4)ステンレス帯板とガラス繊維の組合せ</li> </ul> <p>[2]横目地部</p> <p>(1)または(1)と(2)の組合せのうち、いずれか一仕様とする</p> <p>(1)せっこう系パテ</p> <ul style="list-style-type: none"> <li>・塗布量 30g/m以上</li> </ul> <p>(2)ジョイントテープ</p> <ul style="list-style-type: none"> <li>・材質 1)～4)のうち、いずれか一仕様とする</li> <li>1)紙</li> <li>2)ガラス繊維</li> <li>3)ポリプロピレン系</li> <li>4)ステンレス帯板とガラス繊維の組合せ</li> </ul>

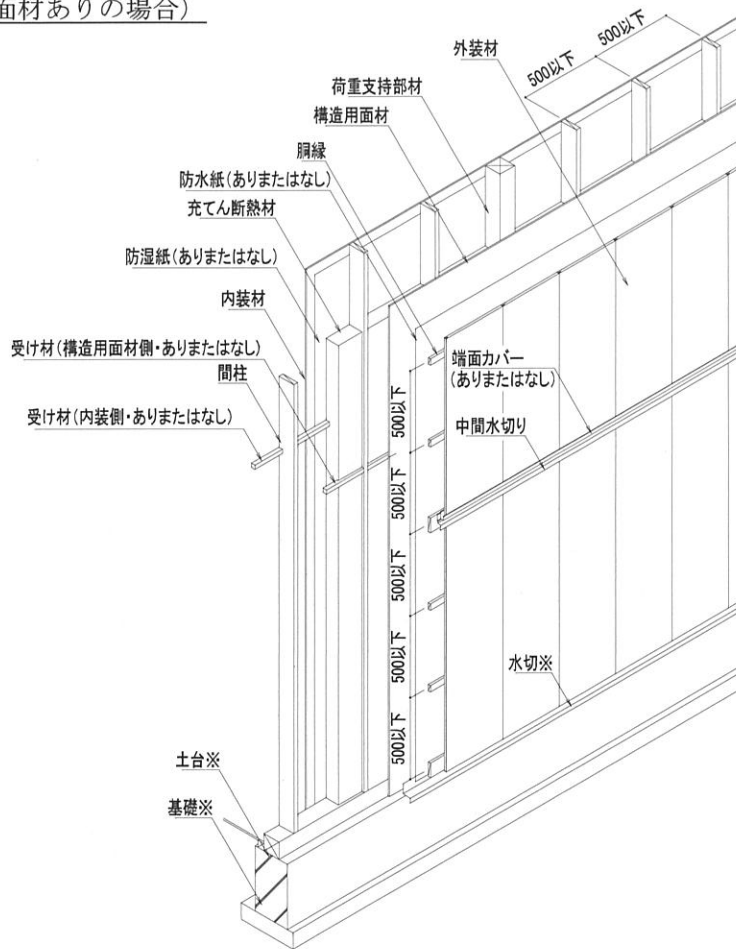
(寸法単位：mm)

項目	仕様
⑧外装材補強固定用留付け材防水材	<p>(1)～(3)のうち、いずれか一仕様とする</p> <p>(1)なし</p> <p>(2)水密材</p> <ul style="list-style-type: none"> <li>・材質 1)～10)のうち、いずれか一仕様とする</li> <li>1)ポリプロピレン系</li> <li>2)合成ゴム系</li> <li>3)塩化ビニル系</li> <li>4)ポリウレタン系</li> <li>5)アクリルウレタン系</li> <li>6)ポリサルファイド系</li> <li>7)シリコン系</li> <li>8)ポリエチレン系</li> <li>9)オレフィン系</li> <li>10)1)～9)の組合せ</li> </ul> <p>(3)シーリング材</p> <ul style="list-style-type: none"> <li>・材質 1)～12)のうち、いずれか一仕様とする</li> <li>1)変成シリコーン系</li> <li>2)シリコーン系</li> <li>3)アクリル系</li> <li>4)アクリルウレタン系</li> <li>5)ポリウレタン系</li> <li>6)ポリサルファイド系</li> <li>7)変成ポリサルファイド系</li> <li>8)エポキシ系</li> <li>9)ブチルゴム系</li> <li>10)スチレンブタジエンゴム系</li> <li>11)油性コーキング材 <ul style="list-style-type: none"> <li>・規格 JIS A 5751</li> </ul> </li> <li>12)シリコーン系マスチック</li> </ul> <ul style="list-style-type: none"> <li>・(2)と(3)の使用量 15g/m<sup>2</sup>以下(⑤外装材[3]表裏面合計有機質量との合計有機質量60g/m<sup>2</sup>以下とする)</li> </ul>
⑨補強金物	<p>(1)、(2)のうち、いずれか一仕様とする</p> <p>(1)なし</p> <p>(2)あり</p> <ul style="list-style-type: none"> <li>・材質 ⑤外装材[1]-1と同じ</li> <li>・厚さ 0.27以上</li> <li>・間隔 外装材の幅による(水平方向)</li> <li>・形状 下図参照(代表例)</li> </ul> 

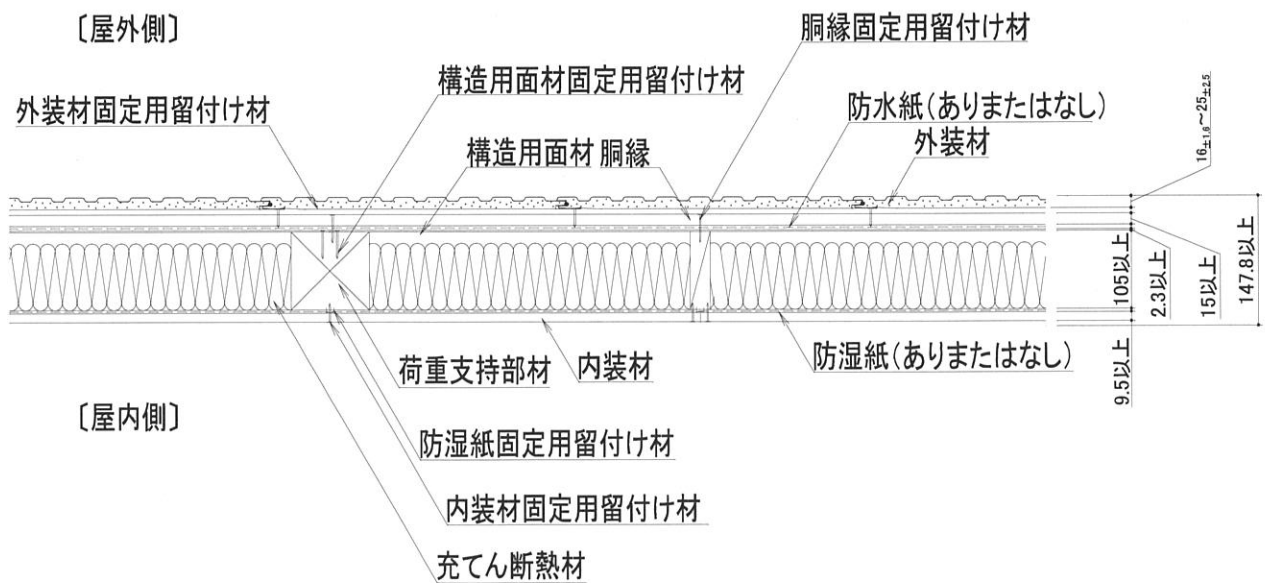
4. 構造説明図

(寸法単位：mm)

斜視図(構造用面材ありの場合)



水平断面図(構造用面材ありの場合)



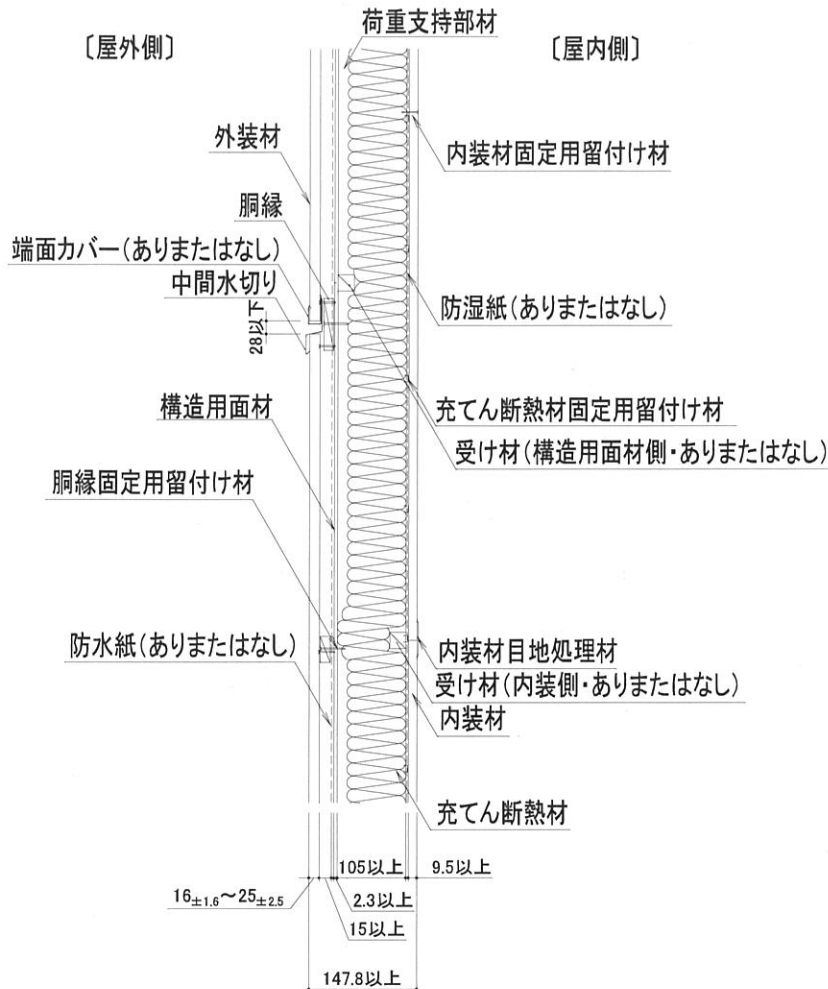
注) 寸法および材料構成は2および3のとおり

※：本評価内容に含まない

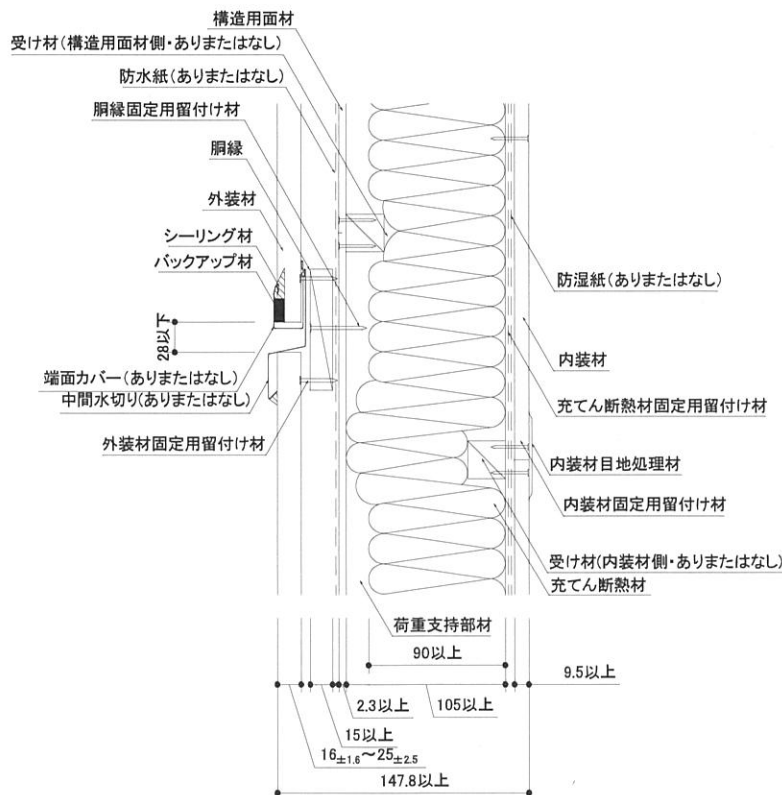


鉛直断面図(構造用面材ありの場合)

(寸法単位: mm)

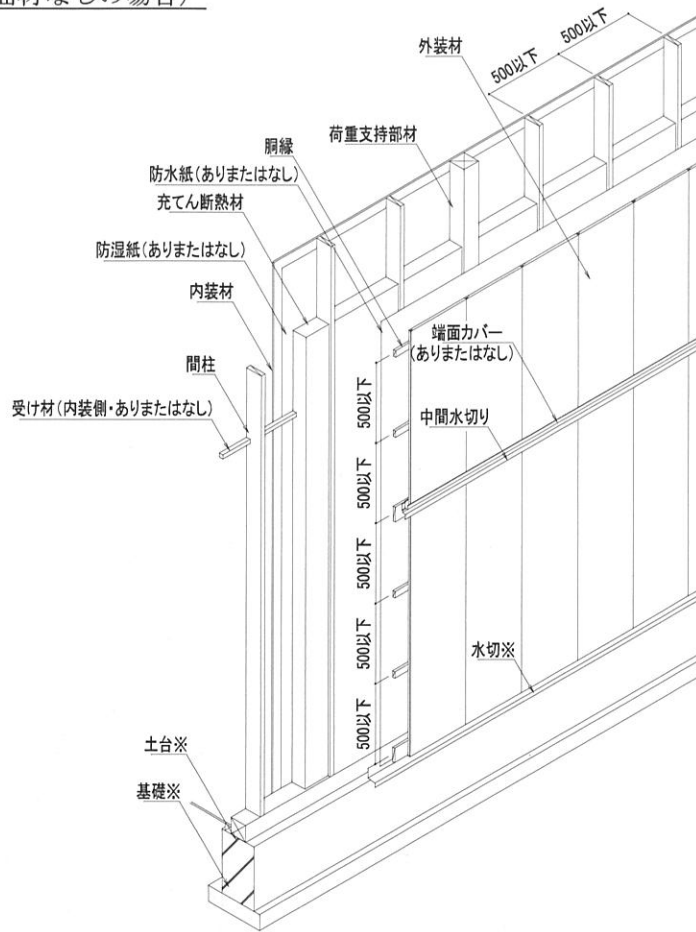


詳細図(構造用面材ありの場合)



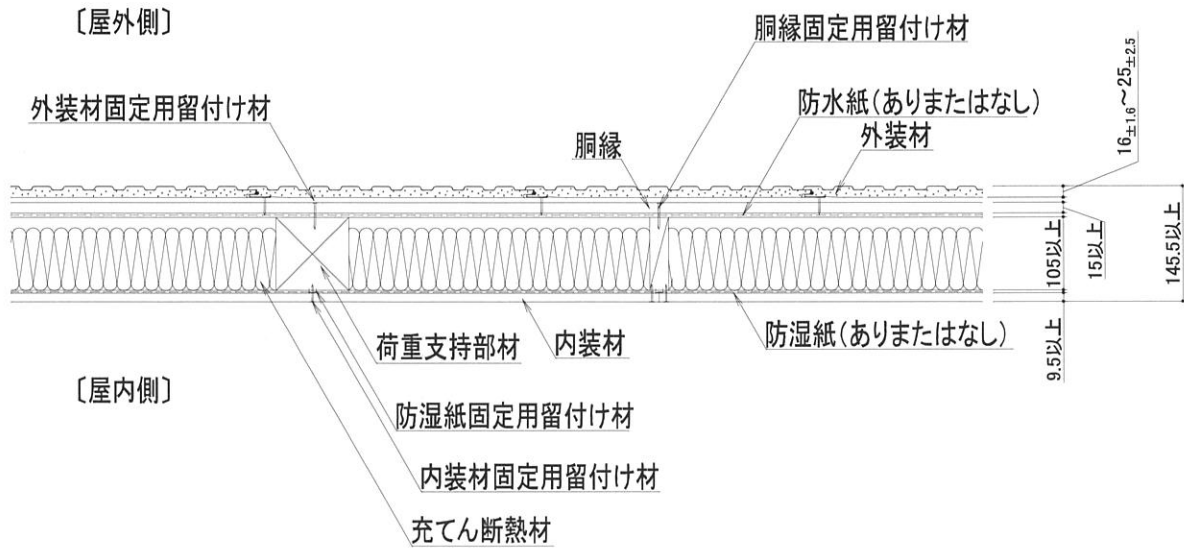
注) 寸法および材料構成は2および3のとおり

斜視図(構造用面材なしの場合)



(寸法単位 : mm)

水平断面図(構造用面材なしの場合)

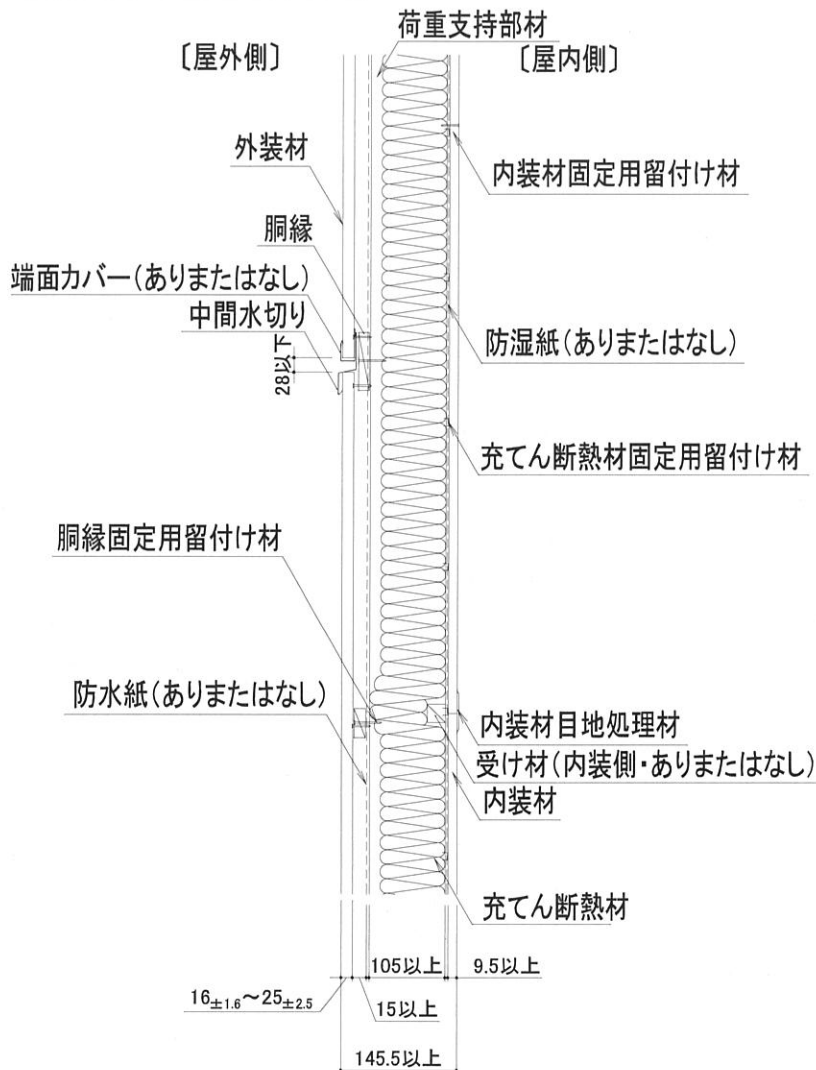


注) 寸法および材料構成は2および3のとおり

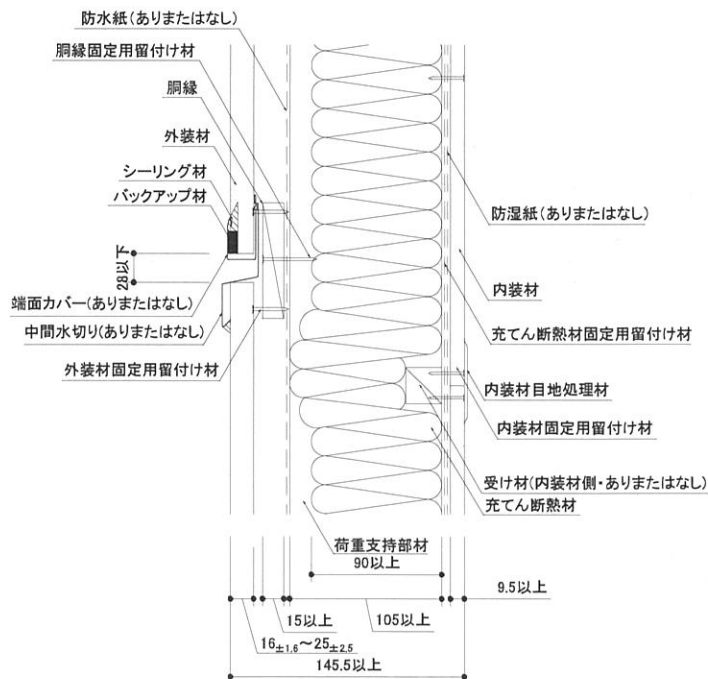
※ : 本評価内容に含まない

鉛直断面図(構造用面材なしの場合)

(寸法単位: mm)



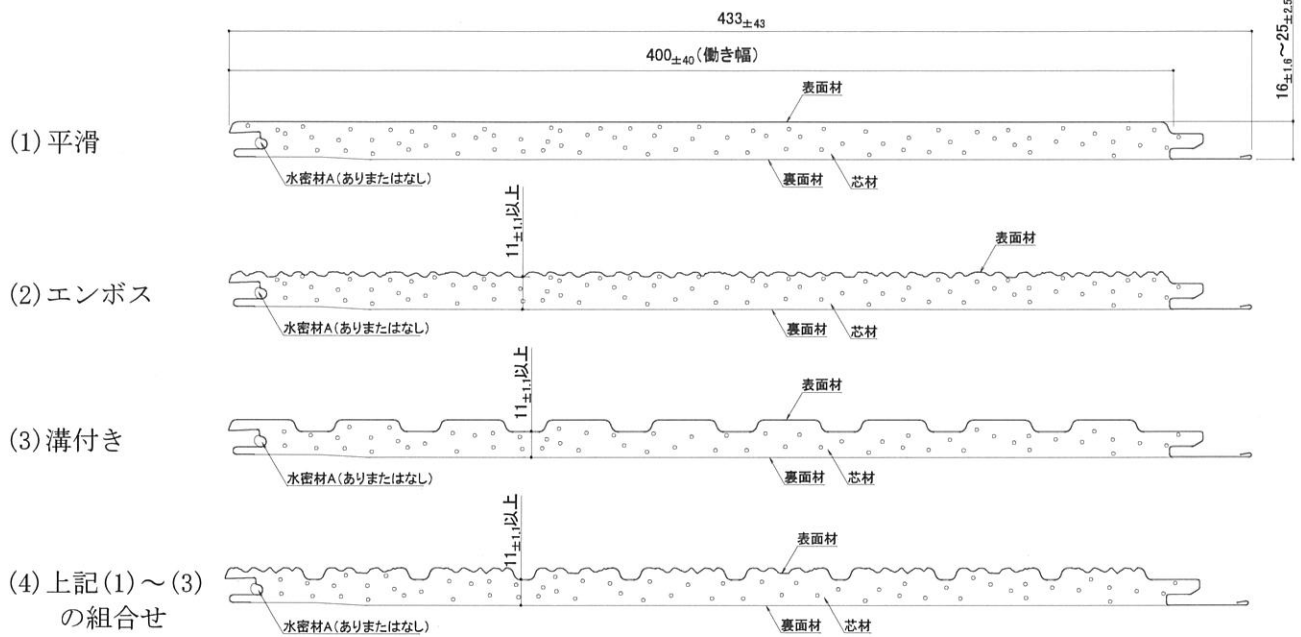
詳細図(構造用面材なしの場合)



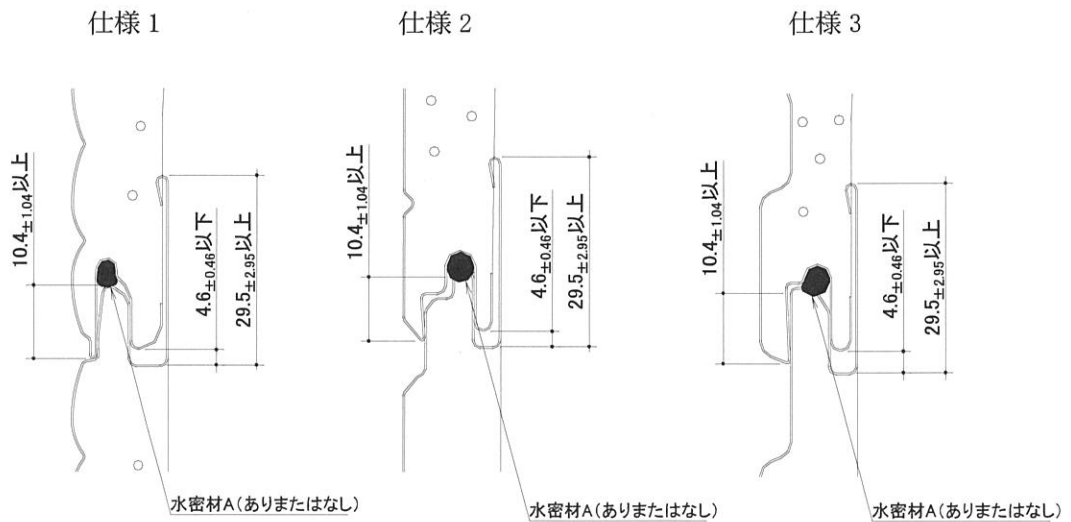
注) 寸法および材料構成は2および3のとおり

## 外装材形状（断面）の代表例

(寸法単位：mm)



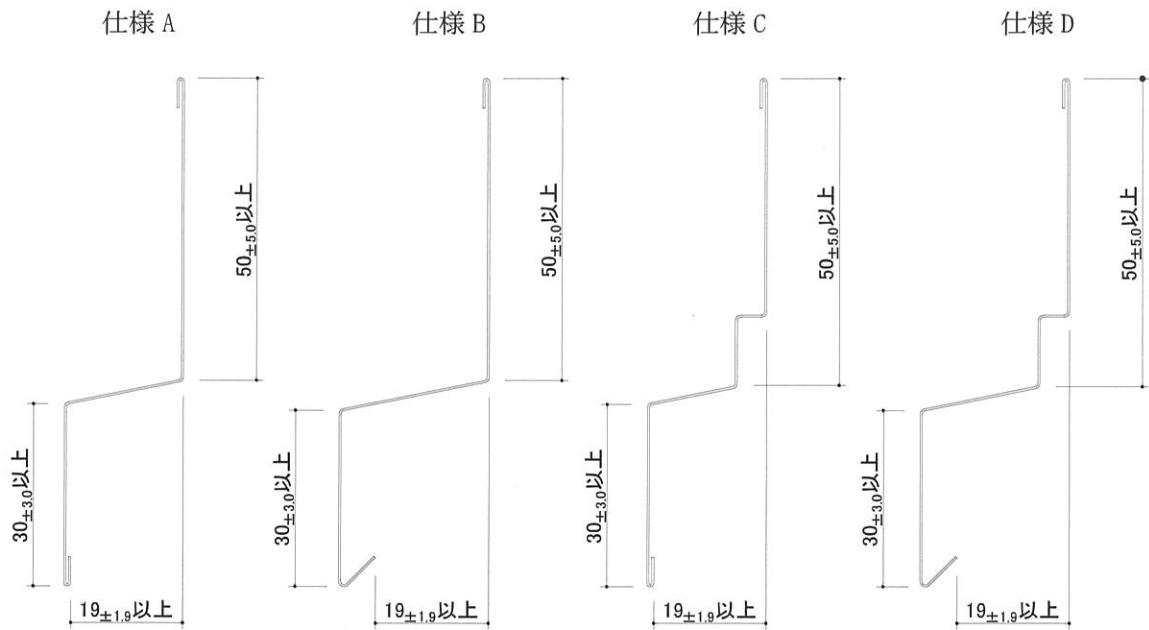
## 外装材形状（接合部）の代表例



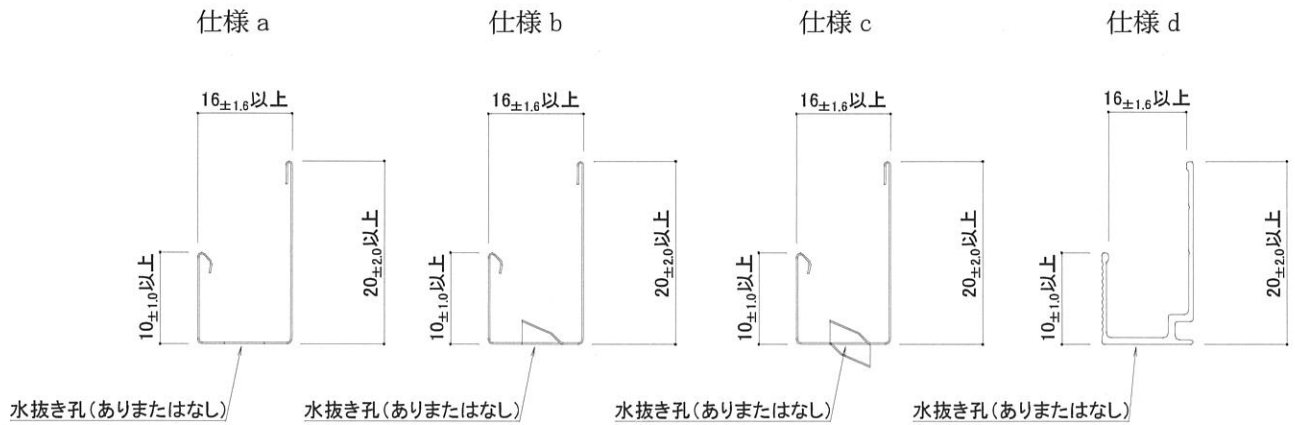
注) 寸法および材料構成は2および3のとおり

役物(中間水切り)の代表例

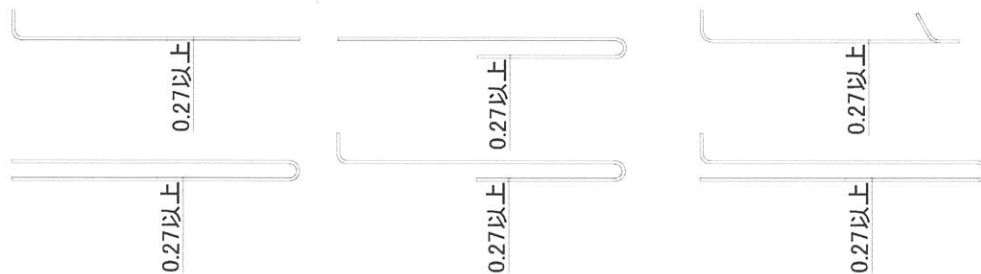
(寸法単位: mm)



役物(端面カバー)の代表例



補強金物の代表例



注) 寸法および材料構成は 2 および 3 のとおり

## 5. 施工方法等

### <施工図>

#### 4. 構造説明図と同じ

### <施工手順>

#### (1) 下地

荷重支持部材、間柱、受け材は反り、曲り等ないものを使用し、荷重支持部材、間柱間隔を500mm以下で施工する。構造用面材を荷重支持部材、間柱、受け材に500mm以下の間隔でくぎまたはねじで不陸のないように施工する。

#### (2) 充てん断熱材の取付け

荷重支持部材及び間柱の間に充てん断熱材を入れる場合は、ステーブルを用いて取付ける。

#### (3) 水切、スターター(端面カバー)の取付け(評価対象外)

土台に水切、端面カバーを水準器を用いて水平に取付ける。

#### (4) 防水紙の取付け

防水紙を取付ける場合は、ステーブルを用いて留付ける。

#### (5) 胴縁の取付け

荷重支持部材又は間柱に対して、横方向に配置し、500mm以下の間隔で不陸のないように平滑に荷重支持部材、間柱にくぎまたはねじで留付ける。

#### (6) 役物(中間水切り、端面カバー)の取付け

- ・役物(中間水切り)を使用する場合

横目地部に中間水切りを3000mm以下の間隔でくぎまたはねじで留付ける。

- ・役物(端面カバー)を使用する場合

横目地部に端面カバーを3000mm以下の間隔でくぎまたはねじで留付ける。

#### (7) 外装材の取付け

外装材の側面に水平方向は外装材の働き幅間隔以下、垂直500mm以下の間隔でくぎまたはねじで留付ける。

2枚目以降は外装材の凹部を外装材の凸部に差込み、施工していく。

#### (8) 防湿紙の取付け

防湿紙を取付ける場合は、ステーブルを用いて留付ける。

#### (9) 内装材の取付け

内装材はくぎ又はねじを用いて荷重支持部材、間柱に留付ける。

横目地部にはせっこう系パテを塗布する。必要に応じて、縦目地部にせっこうパテを塗布する。また、ジョイントテープを用いてもよい。