

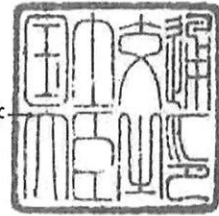


## 認 定 書

国住指第 4732 号  
平成 30 年 4 月 26 日

ケイミュー株式会社  
代表取締役 社長 木村 均 様  
吉野石膏株式会社  
代表取締役 須藤 永作 様

国土交通大臣 石井 啓



下記の構造方法等については、建築基準法第 68 条の 25 第 1 項（同法第 88 条第 1 項において準用する場合を含む。）の規定に基づき、同法第 2 条第八号並びに同法施行令第 108 条第一号及び第二号（外壁（耐力壁）：各 30 分間）の規定に適合するものであることを認める。

### 記

1. 認定番号  
PC030BE-3701-1
2. 認定をした構造方法等の名称  
吹付け硬質ウレタンフォーム充てん／イソシアヌレートフォーム裏張鋼板・構造用面材〔木質系ボード、セメント板、火山性ガラス質複層板又はせっこうボード〕表張／せっこうボード裏張／木製軸組造外壁
3. 認定をした構造方法等の内容  
別添の通り

（注意）この認定書は、大切に保存しておいてください。

(別 添)

## 1. 構造名

吹付け硬質ウレタンフォーム充てん/イソシアヌレートフォーム裏張鋼板・構造用面材 [木質系ボード、セメント板、火山性ガラス質複層板又はせっこうボード] 表張/せっこうボード裏張/木製軸組造外壁

## 2. 寸法および形状等

(寸法単位：mm)

項目	仕様
壁 高	構造計算等により構造安全性が確かめられた寸法とする
壁 厚	154.5以上

## 3. 材料構成

## 1) 主構成材料

(寸法単位：mm)

項目	仕様
① 荷重支持部材	柱 <ul style="list-style-type: none"> <li>・種類 (1)～(4)のうち、いずれか一仕様とする               <ul style="list-style-type: none"> <li>(1) 平成12年建設省告示第1452号に規定する構造用製材                   <ul style="list-style-type: none"> <li>・規格 JAS</li> </ul> </li> <li>(2) 平成13年建設省告示第1024号に規定する構造用集成材                   <ul style="list-style-type: none"> <li>・規格 JAS</li> </ul> </li> <li>(3) 平成13年建設省告示第1024号に規定する単板積層材                   <ul style="list-style-type: none"> <li>・規格 JAS</li> </ul> </li> <li>(4) 平成12年建設省告示第1452号に規定する無等級材</li> </ul> </li> <li>・断面寸法 105×105の断面寸法以上</li> <li>・密度 <math>0.38_{\pm 0.08}g/cm^3</math>以上</li> </ul>
② 間柱	木 <ul style="list-style-type: none"> <li>・種類 (1)～(3)のうち、いずれか一仕様とする               <ul style="list-style-type: none"> <li>(1) 製材</li> <li>(2) 集成材</li> <li>(3) 単板積層材</li> </ul> </li> <li>・断面寸法 27×105の断面寸法以上</li> <li>・間隔 500以下</li> </ul>
③ 胴縁	木 <ul style="list-style-type: none"> <li>・種類 (1)～(3)のうち、いずれか一仕様とする               <ul style="list-style-type: none"> <li>(1) 製材</li> <li>(2) 集成材</li> <li>(3) 単板積層材</li> </ul> </li> <li>・断面寸法 一般部 12×40の断面寸法以上 目地部 12×40の断面寸法以上を2列または12×80の断面寸法以上</li> <li>・間隔 500以下</li> </ul>
④ 受け材	(1)、(2)のうち、いずれか一仕様とする <ul style="list-style-type: none"> <li>(1) なし</li> <li>(2) 木               <ul style="list-style-type: none"> <li>・種類 1)～3)のうち、いずれか一仕様とする                   <ul style="list-style-type: none"> <li>1) 製材</li> <li>2) 集成材</li> <li>3) 単板積層材</li> </ul> </li> <li>・断面寸法 25×25の断面寸法以上</li> <li>・取付位置 構造用面材または内装材横目地位置</li> </ul> </li> </ul>

(寸法単位：mm)

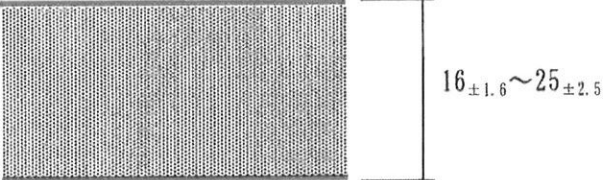
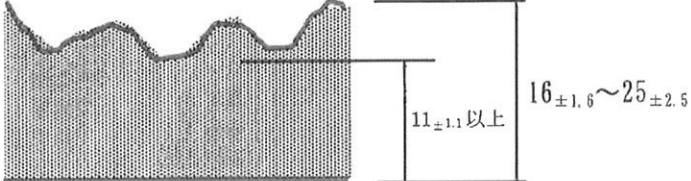
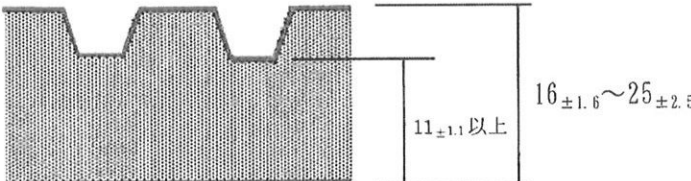
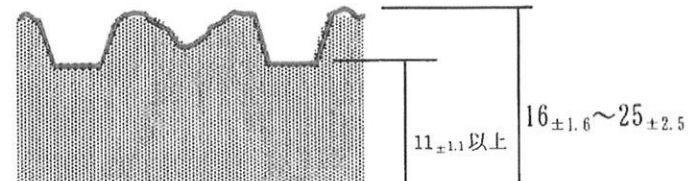
項目	仕様
5 外装材	イソシアヌレートフォーム裏張鋼板 [1] 構成 [1]-1 表面材 ・材質 (1)～(18)のうち、いずれか一仕様とする (1) 塗装/亜鉛めっき鋼板 (国土交通大臣認定：NM-8697) (2) 溶融亜鉛めっき鋼板 ・規格 JIS G 3302 (3) 塗装溶融亜鉛めっき鋼板 ・規格 JIS G 3312 (4) 溶融亜鉛-5%アルミニウム合金めっき鋼板 ・規格 JIS G 3317 (5) 塗装溶融亜鉛-5%アルミニウム合金めっき鋼板 ・規格 JIS G 3318 (6) 溶融55%アルミニウム-亜鉛合金めっき鋼板 ・規格 JIS G 3321 (7) 塗装溶融55%アルミニウム-亜鉛合金めっき鋼板 ・規格 JIS G 3322 (8) ポリ塩化ビニル被覆金属板 (鋼板に限る) ・規格 JIS K 6744 (9) 一般構造用圧延鋼材 ・規格 JIS G 3101 (10) 冷間圧延鋼板 ・規格 JIS G 3141 (11) 熱間圧延軟鋼板 ・規格 JIS G 3131 (12) 電気亜鉛めっき鋼板 ・規格 JIS G 3313 (13) 建築構造用溶融亜鉛-アルミニウム-マグネシウム合金めっき鋼板 (国土交通大臣指定建築材料：MSTL-0064、0065、0069、0070、0362、0965) (14) 溶融亜鉛-アルミニウム-マグネシウム合金めっき鋼板 ・規格 JIS G 3323

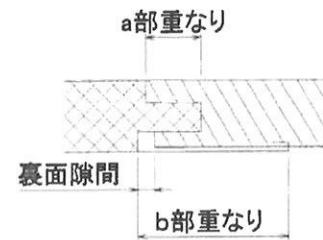
項目	仕様												
5 外装材 (つづき)	<p>(15) ポリエステル被膜溶融亜鉛めっき鋼板</p> <ul style="list-style-type: none"> <li>・種類 1)～11)のうち、いずれか一仕様とする</li> <li>1) 塗装/亜鉛めっき鋼板 (国土交通大臣認定：NM-8697)</li> <li>2) 溶融亜鉛めっき鋼板               <ul style="list-style-type: none"> <li>・規格 JIS G 3302</li> </ul> </li> <li>3) 溶融亜鉛-5%アルミニウム合金めっき鋼板               <ul style="list-style-type: none"> <li>・規格 JIS G 3317</li> </ul> </li> <li>4) 溶融55%アルミニウム-亜鉛合金めっき鋼板               <ul style="list-style-type: none"> <li>・規格 JIS G 3321</li> </ul> </li> <li>5) ポリ塩化ビニル被覆金属板 (鋼板に限る)               <ul style="list-style-type: none"> <li>・規格 JIS K 6744</li> </ul> </li> <li>6) 一般構造用圧延鋼材               <ul style="list-style-type: none"> <li>・規格 JIS G 3101</li> </ul> </li> <li>7) 冷間圧延鋼板               <ul style="list-style-type: none"> <li>・規格 JIS G 3141</li> </ul> </li> <li>8) 熱間圧延軟鋼板               <ul style="list-style-type: none"> <li>・規格 JIS G 3131</li> </ul> </li> <li>9) 電気亜鉛めっき鋼板               <ul style="list-style-type: none"> <li>・規格 JIS G 3313</li> </ul> </li> <li>10) 建築構造用溶融亜鉛-アルミニウム-マグネシウム合金めっき鋼板 (国土交通大臣指定建築材料：MSTL-0064、0065、0069、0070、0362、0965)</li> <li>11) 溶融亜鉛-アルミニウム-マグネシウム合金めっき鋼板               <ul style="list-style-type: none"> <li>・規格 JIS G 3323</li> </ul> </li> </ul> <p>(16) 冷間圧延ステンレス鋼板の一部</p> <ul style="list-style-type: none"> <li>・規格 JIS G 4305</li> </ul> <p>(17) 熱間圧延ステンレス鋼板の一部</p> <ul style="list-style-type: none"> <li>・規格 JIS G 4304</li> </ul> <p>(18) 塗装ステンレス鋼板の一部</p> <ul style="list-style-type: none"> <li>・規格 JIS G 3320</li> </ul> <ul style="list-style-type: none"> <li>・(16)～(18)の鋼種：SUS430、SUS445J1、SUS445J2、SUS447J1</li> <li>・厚さ 0.27以上</li> </ul> <p>[1]-2芯材</p> <ul style="list-style-type: none"> <li>・材質 イソシアヌレートフォーム</li> <li>・組成(質量%)           <table border="0" style="margin-left: 20px;"> <tr> <td style="border-left: 1px solid black; padding-left: 5px;">ポリイソシアネート</td> <td style="padding-left: 20px;">66<math>\pm</math>7</td> </tr> <tr> <td style="border-left: 1px solid black; padding-left: 5px;">ポリエーテル系ポリオール</td> <td style="padding-left: 20px;">3<math>\pm</math>3</td> </tr> <tr> <td style="border-left: 1px solid black; padding-left: 5px;">ポリエステル系ポリオール</td> <td style="padding-left: 20px;">23<math>\pm</math>4</td> </tr> <tr> <td style="border-left: 1px solid black; padding-left: 5px;">難燃材(リン系)</td> <td style="padding-left: 20px;">5<math>\pm</math>2</td> </tr> <tr> <td style="border-left: 1px solid black; padding-left: 5px;">三量化触媒、整泡剤</td> <td style="padding-left: 20px;">3<math>\pm</math>3</td> </tr> <tr> <td style="border-left: 1px solid black; padding-left: 5px;">発泡剤(HFC系、HFO系)</td> <td style="padding-left: 20px;">5<math>\pm</math>3～11<math>\pm</math>3 (外割)</td> </tr> </table> </li> <li>・イソシアネート指数 279</li> <li>・密度 37.5<math>\pm</math>4kg/m<sup>3</sup></li> </ul>	ポリイソシアネート	66 $\pm$ 7	ポリエーテル系ポリオール	3 $\pm$ 3	ポリエステル系ポリオール	23 $\pm$ 4	難燃材(リン系)	5 $\pm$ 2	三量化触媒、整泡剤	3 $\pm$ 3	発泡剤(HFC系、HFO系)	5 $\pm$ 3～11 $\pm$ 3 (外割)
ポリイソシアネート	66 $\pm$ 7												
ポリエーテル系ポリオール	3 $\pm$ 3												
ポリエステル系ポリオール	23 $\pm$ 4												
難燃材(リン系)	5 $\pm$ 2												
三量化触媒、整泡剤	3 $\pm$ 3												
発泡剤(HFC系、HFO系)	5 $\pm$ 3～11 $\pm$ 3 (外割)												

(寸法単位：mm)

項目	仕様
[5]外装材 (つづき)	<p>[1]-3裏面材</p> <ul style="list-style-type: none"> <li>・材質 (1)～(7)のうち、いずれか一仕様とする               <ol style="list-style-type: none"> <li>(1) アルミニウム合金はく                   <ul style="list-style-type: none"> <li>・規格 JIS H 4160</li> </ul> </li> <li>(2) はり合わせアルミニウムはく                   <ul style="list-style-type: none"> <li>・規格 JIS Z 1520</li> </ul> </li> <li>(3) 塗装溶融55%アルミニウム-亜鉛合金めっき鋼板                   <ul style="list-style-type: none"> <li>・規格 JIS G 3322</li> </ul> </li> <li>(4) 溶融55%アルミニウム-亜鉛合金めっき鋼板                   <ul style="list-style-type: none"> <li>・規格 JIS G 3321</li> </ul> </li> <li>(5) 塗装溶融亜鉛合金めっき鋼板                   <ul style="list-style-type: none"> <li>・規格 JIS G 3312</li> </ul> </li> <li>(6) 溶融亜鉛合金めっき鋼板                   <ul style="list-style-type: none"> <li>・規格 JIS G 3302</li> </ul> </li> <li>(7) 塗装溶融-アルミニウム-マグネシウム合金めっき鋼板                   <ul style="list-style-type: none"> <li>・規格 JIS G 3323</li> </ul> </li> </ol> </li> <li>・厚さ               <ol style="list-style-type: none"> <li>(1) 0.02<sub>±0.002</sub>以上</li> <li>(2) 0.2<sub>±0.1</sub></li> <li>(3)～(7) 0.15以上</li> </ol> </li> </ul> <p>[1]-4水密材</p> <ol style="list-style-type: none"> <li>(1)、(2)のうち、いずれか一仕様とする           <ol style="list-style-type: none"> <li>(1) なし</li> <li>(2) あり               <ul style="list-style-type: none"> <li>・材質 1)～7)のうち、いずれか一仕様とする                   <ol style="list-style-type: none"> <li>1) 合成ゴム系</li> <li>2) 軟質塩化ビニル系</li> <li>3) ポリウレタン系</li> <li>4) アクリルウレタン系</li> <li>5) ポリサルファイド系</li> <li>6) 変成シリコーン系</li> <li>7) ポリエチレン系</li> </ol> </li> <li>・使用量 0.1g/m以上(有機質量)</li> </ul> </li> </ol> </li> </ol> <p>[2]表裏面塗装</p> <ol style="list-style-type: none"> <li>(1)、(2)のうち、いずれか一仕様とする           <ol style="list-style-type: none"> <li>(1) なし</li> <li>(2) あり               <ul style="list-style-type: none"> <li>・種類 1)～9)のうち、いずれか一仕様とする                   <ol style="list-style-type: none"> <li>1) フッ素系樹脂</li> <li>2) アクリル系樹脂</li> <li>3) アクリルウレタン系樹脂</li> <li>4) ウレタン系樹脂</li> <li>5) アクリルシリコン系樹脂</li> <li>6) 無機質系</li> <li>7) エポキシ系樹脂</li> <li>8) ポリエステル系樹脂</li> <li>9) 上記1)～8)の組合せ</li> </ol> </li> </ul> </li> </ol> </li> </ol> <p>[3]表裏面合計有機質量(芯材・水密材を除く部分) 60g/m<sup>2</sup>以下</p>

(寸法単位：mm)

項目	仕様
[5] 外装材 (つづき)	<p>[4] 形状</p> <p>[4]-1 断面形状</p> <ul style="list-style-type: none"> <li>・厚さ <math>16_{\pm 1.6} \sim 25_{\pm 2.5}</math> (最低厚さ <math>11_{\pm 1.1}</math> 以上)</li> <li>・働き幅 <math>400_{\pm 40}</math></li> <li>・長さ 10000以下</li> <li>・断面欠損率 <math>11.8_{\pm 1.18}\%</math>以下 ※ ※裏面から16以下の部分の溝深さによる欠損率とする</li> <li>・裏面隙間 <math>4.6_{\pm 0.46}</math>以下</li> <li>・a部重なり <math>10.4_{\pm 1.04}</math>以上</li> <li>・b部重なり <math>29.5_{\pm 2.95}</math>以上</li> </ul> <p>[4]-2 表面材形状</p> <p>(1) ~ (4) のうち、いずれか一仕様とする</p> <p>(1) 平滑</p> <p>(2) エンボス</p> <p>(3) 溝付き</p> <p>(4) 上記 (1) ~ (3) の組合せ</p> <p>(1) 平滑の形状例</p>  <p>(2) エンボスの形状例</p>  <p>(3) 溝付きの形状例</p>  <p>(4) 上記 (1) ~ (3) の組合せの形状例</p>  <p>[5] 張り方 縦張</p>



(寸法単位：mm)

項目	仕様
⑥ 構造用面材	<p>(1)～(4)のうち、いずれか一仕様とする</p> <p>(1) 木質系ボード</p> <p>1)～6)のうち、いずれか一仕様とする</p> <p>1) 普通合板</p> <ul style="list-style-type: none"> <li>・規格 JAS</li> <li>・厚さ 9以上</li> </ul> <p>2) 構造用合板</p> <ul style="list-style-type: none"> <li>・規格 JAS</li> <li>・厚さ 9以上</li> </ul> <p>3) 構造用パネル</p> <ul style="list-style-type: none"> <li>・規格 JAS</li> <li>・厚さ 9以上</li> </ul> <p>4) パーティクルボード</p> <ul style="list-style-type: none"> <li>・規格 JIS A 5908</li> <li>・厚さ 9以上</li> </ul> <p>5) ミディアムデンシティファイバーボード</p> <ul style="list-style-type: none"> <li>・規格 JIS A 5905</li> <li>・厚さ 9以上</li> <li>・密度 0.7g/cm<sup>3</sup>以上</li> </ul> <p>6) シーキングボード</p> <ul style="list-style-type: none"> <li>・規格 JIS A 5905</li> <li>・厚さ 12以上</li> <li>・密度 0.33～0.42g/cm<sup>3</sup></li> </ul> <p>(2) セメント板</p> <p>1)～7)のうち、いずれか一仕様とする</p> <p>1) 硬質木片セメント板</p> <ul style="list-style-type: none"> <li>・規格 JIS A 5404</li> <li>・厚さ 12以上</li> </ul> <p>2) 硬質木毛セメント板</p> <ul style="list-style-type: none"> <li>・規格 JIS A 5404</li> <li>・厚さ 12以上</li> </ul> <p>3) フレキシブル板</p> <ul style="list-style-type: none"> <li>・規格 JIS A 5430</li> <li>・厚さ 9以上</li> </ul> <p>4) パルプセメント板</p> <ul style="list-style-type: none"> <li>・規格 JIS A 5414</li> <li>・厚さ 9以上</li> </ul> <p>5) けい酸カルシウム板</p> <ul style="list-style-type: none"> <li>・規格 JIS A 5430</li> <li>・厚さ 9以上</li> </ul> <p>6) 両面アクリル系樹脂塗装/ハルア・けい酸質混入セメント板 (国土交通大臣認定：QM-0457)</p> <ul style="list-style-type: none"> <li>・厚さ 9以上</li> </ul> <p>7) スラグせっこう板</p> <ul style="list-style-type: none"> <li>・規格 JIS A 5430</li> <li>・厚さ 9以上</li> </ul> <p>(3) 火山性ガラス質複層板</p> <ul style="list-style-type: none"> <li>・規格 JIS A 5440</li> <li>・厚さ 9以上</li> </ul>

(寸法単位：mm)

項目	仕様
<b>6</b> 構造用面材 (つづき)	(4) せっこうボード 1)～3)のうち、いずれか一仕様とする 1) せっこうボード ・規格 JIS A 6901 ・厚さ 9.5以上 2) 強化せっこうボード ・規格 JIS A 6901 ・厚さ 12.5以上 3) 両面ボード用原紙張/せっこう板 (国土交通大臣認定：NM-4127) ・厚さ 9.5以上
<b>7</b> 充てん断熱材	吹付け硬質ウレタンフォーム ・組成(質量%) { ポリイソシアネート ポリエーテルポリオール 水 難燃材(リン系) 添加剤(ウレタン化触媒、整泡剤等) ・イソシアネート指数 ・密度 $14_{\pm 2} \text{kg/m}^3$ ・厚さ $50_{\pm 5} \sim 105_{\pm 11}$
<b>8</b> 内装材	せっこうボード ・材質 (1)、(2)のうち、いずれか一仕様とする (1) せっこうボード ・規格 JIS A 6901 ・厚さ 12.5以上 (2) 強化せっこうボード ・規格 JIS A 6901 ・厚さ 12.5以上 ・端部形状 1)～3)のうち、いずれか一仕様とする 1) スクエア 2) ベベル 3) テーパ

非公開

## 2) 副構成材料

(寸法単位：mm)

項目	仕様
①防湿紙	(1)～(13)のうち、いずれか一仕様とする (1)なし (2)アスファルトフェルト ・規格 JIS A 6005 (3)透湿防水シート ・材質 1)～3)のうち、いずれか一仕様とする 1)ポリエチレン系樹脂 2)ポリプロピレン系樹脂 3)ポリエステル系樹脂 (4)プラスチックシート ・材質 1)～7)のうち、いずれか一仕様とする 1)飽和ポリエステル系樹脂 2)ポリプロピレン系樹脂 3)ポリエステル系樹脂 4)ポリ塩化ビニル系樹脂 5)ABS系樹脂 6)ポリエチレン系樹脂 7)ポリスチレン系樹脂 (5)防水通気シート ・材質 1)～7)のうち、いずれか一仕様とする 1)飽和ポリエステル系樹脂 2)ポリプロピレン系樹脂 3)ポリエステル系樹脂 4)ポリ塩化ビニル系樹脂 5)ABS系樹脂 6)ポリエチレン系樹脂 7)ポリスチレン系樹脂 (6)オレフィン系シート (7)住宅用プラスチック系防湿フィルム ・規格 JIS A 6930 (8)包装用ポリエチレンフィルム ・規格 JIS Z 1702 (9)農業用ポリエチレンフィルム ・規格 JIS K 6781 (10)上記(1)～(9)に高分子吸収体(吸水ポリマー、メチルセルロース)を組合せたもの (11)上記(1)～(10)の組合せ (12)上記(1)～(11)にアルミ蒸着したもの (13)上記(1)～(11)にアルミ箔を貼合せたもの ・単位面積質量 430g/m <sup>2</sup> 以下
②防水紙	①防湿紙の(1)～(13)のうち、いずれか一仕様とする ・単位面積質量 430g/m <sup>2</sup> 以下

(寸法単位：mm)

項目	仕様
③シーリング材	(1)、(2)のうち、いずれか一仕様とする (1) なし (2) あり ・材質 1)～12)のうち、いずれか一仕様とする 1) 変成シリコーン系 2) シリコーン系 3) アクリル系 4) アクリルウレタン系 5) ポリウレタン系 6) ポリサルファイド系 7) 変成ポリサルファイド系 8) エポキシ系 9) ブチルゴム系 10) スチレンブタジエンゴム系 11) 油性コーキング材 ・規格 JIS A 5751 12) シリコーン系マスチック ・使用量 1g/m以上
④バックアップ材	(1)、(2)のうち、いずれか一仕様とする (1) なし (2) あり ・材質 1)～8)のうち、いずれか一仕様とする 1) ポリプロピレン系 2) 合成ゴム系 3) 軟質塩化ビニル系 4) ポリウレタン系 5) アクリルウレタン系 6) ポリサルファイド系 7) 変成シリコーン系 8) ポリエチレン系 ・使用量 0.1g/m以上
⑤役物	[1] 中間水切り ・材質 1)～6)のうち、いずれか一仕様とする 1) 塗装溶融55%アルミニウム-亜鉛合金めっき鋼板 ・規格 JIS G 3322 2) 塗装/亜鉛めっき鋼板(国土交通大臣認定不燃材：NM-8697) 3) 塗装溶融亜鉛めっき鋼板 ・規格 JIS G 3312 4) 塗装溶融亜鉛-5%アルミニウム合金めっき鋼板 ・規格 JIS G 3318 5) ポリ塩化ビニル被覆金属板(鋼板に限る) ・規格 JIS K 6744 6) ポリエチレン被覆溶融亜鉛めっき鋼板 ・厚さ 0.35以上 ・表裏面塗装 1)～10)のうち、いずれか一仕様とする 1) なし 2) フッ素系樹脂 3) アクリル系樹脂 4) アクリルウレタン系樹脂 5) ウレタン系樹脂 6) アクリルシリコン系樹脂 7) 無機質系 8) エポキシ系樹脂 9) ポリエステル系樹脂 10) 上記2)～9)の組合せ ・塗布量 60g/m <sup>2</sup> 以下(表裏面合計有機質量)

項目	仕様
⑤役物 (つづき)	<p>[2] 端面カバー</p> <p>(1)、(2)のうち、いずれか一仕様とする</p> <p>(1) なし</p> <p>(2) あり</p> <ul style="list-style-type: none"> <li>・材質 1)～7)のうち、いずれか一仕様とする <ul style="list-style-type: none"> <li>1) 塗装溶融55%アルミニウム-亜鉛合金めっき鋼板 <ul style="list-style-type: none"> <li>・規格 JIS G 3322</li> </ul> </li> <li>2) 塗装/亜鉛めっき鋼板 (国土交通大臣認定不燃材：NM-8697)</li> <li>3) 塗装溶融亜鉛めっき鋼板 <ul style="list-style-type: none"> <li>・規格 JIS G 3312</li> </ul> </li> <li>4) 塗装溶融亜鉛-5%アルミニウム合金めっき鋼板 <ul style="list-style-type: none"> <li>・規格 JIS G 3318</li> </ul> </li> <li>5) ポリ塩化ビニル被覆金属板 (鋼板に限る) <ul style="list-style-type: none"> <li>・規格 JIS K 6744</li> </ul> </li> <li>6) ポリエチレン被覆溶融亜鉛めっき鋼板</li> <li>7) アルミニウム合金押出形材 <ul style="list-style-type: none"> <li>・規格 JIS H 4100</li> </ul> </li> </ul> </li> <li>・厚さ 1)～6) 0.35以上</li> <li>7) 1以上</li> <li>・水抜き孔 1)、2)のうち、いずれか一仕様とする <ul style="list-style-type: none"> <li>1) なし</li> <li>2) あり</li> </ul> </li> <li>・表裏面塗装 1)～10)のうち、いずれか一仕様とする <ul style="list-style-type: none"> <li>1) なし</li> <li>2) フッ素系樹脂</li> <li>3) アクリル系樹脂</li> <li>4) アクリルウレタン系樹脂</li> <li>5) ウレタン系樹脂</li> <li>6) アクリルシリコン系樹脂</li> <li>7) 無機質系</li> <li>8) エポキシ系樹脂</li> <li>9) ポリエステル系樹脂</li> <li>10) 上記2)～9)の組合せ</li> </ul> </li> <li>・塗布量 60g/m<sup>2</sup>以下 (表裏面合計有機質量)</li> </ul>

(寸法単位：mm)

項目	仕様
⑥留付け材	<p>[1] 外装材固定用</p> <p>(1)、(2)のうち、いずれか一仕様とする</p> <p>(1) くぎ</p> <ul style="list-style-type: none"> <li>・材質 1)、2)のうち、いずれか一仕様とする</li> <li>1) ステンレス</li> <li>2) 鉄</li> <li>・寸法 <math>\phi 2.1</math>以上×L25以上</li> <li>・間隔 外装材の幅による(水平方向) 500以下(垂直方向)</li> </ul> <p>(2) ねじ</p> <ul style="list-style-type: none"> <li>・材質 1)、2)のうち、いずれか一仕様とする</li> <li>1) ステンレス</li> <li>2) 鉄</li> <li>・寸法 <math>\phi 2.1</math>以上×L25以上</li> <li>・間隔 外装材の幅による(水平方向) 500以下(垂直方向)</li> </ul> <p>[2] 胴縁固定用</p> <p>(1)、(2)のうち、いずれか一仕様とする</p> <p>(1) くぎ</p> <ul style="list-style-type: none"> <li>・材質 1)、2)のうち、いずれか一仕様とする</li> <li>1) ステンレス</li> <li>2) 鉄</li> <li>・寸法 <math>\phi 2.1</math>以上×L38以上</li> <li>・間隔 500以下</li> </ul> <p>(2) ねじ</p> <ul style="list-style-type: none"> <li>・材質 1)、2)のうち、いずれか一仕様とする</li> <li>1) ステンレス</li> <li>2) 鉄</li> <li>・寸法 <math>\phi 2.1</math>以上×L38以上</li> <li>・間隔 500以下</li> </ul>

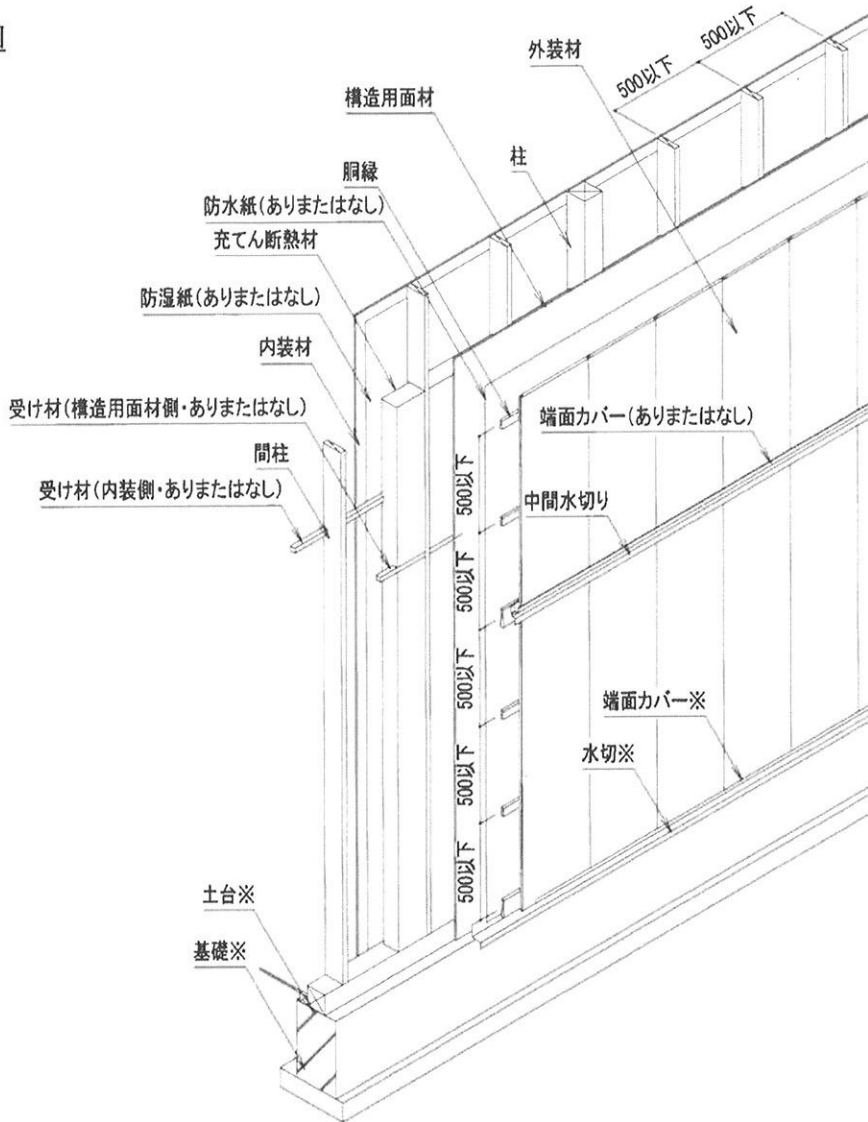
項目	仕様
⑥留付け材 (つづき)	<p>[3] 構造用面材固定用</p> <p>(1)、(2)のうち、いずれか一仕様とする</p> <p>(1) くぎ</p> <ul style="list-style-type: none"> <li>・材質 1)、2)のうち、いずれか一仕様とする <ul style="list-style-type: none"> <li>1) ステンレス</li> <li>2) 鉄</li> </ul> </li> <li>・寸法 <math>\phi 2.1</math>以上×L38以上</li> <li>・間隔 500以下</li> </ul> <p>(2) ねじ</p> <ul style="list-style-type: none"> <li>・材質 1)、2)のうち、いずれか一仕様とする <ul style="list-style-type: none"> <li>1) ステンレス</li> <li>2) 鉄</li> </ul> </li> <li>・寸法 <math>\phi 2.1</math>以上×L38以上</li> <li>・間隔 500以下</li> </ul> <p>[4] 役物固定用</p> <p>(1)、(2)のうち、いずれか一仕様とする</p> <p>(1) くぎ</p> <ul style="list-style-type: none"> <li>・材質 1)、2)のうち、いずれか一仕様とする <ul style="list-style-type: none"> <li>1) ステンレス</li> <li>2) 鉄</li> </ul> </li> <li>・寸法 <math>\phi 2.1</math>以上×L25以上</li> <li>・間隔 3000以下</li> </ul> <p>(2) ねじ</p> <ul style="list-style-type: none"> <li>・材質 1)、2)のうち、いずれか一仕様とする <ul style="list-style-type: none"> <li>1) ステンレス</li> <li>2) 鉄</li> </ul> </li> <li>・寸法 <math>\phi 2.1</math>以上×L25以上</li> <li>・間隔 3000以下</li> </ul> <p>[5] 内装材固定用</p> <p>(1)、(2)のうち、いずれか一仕様とする</p> <p>(1) くぎ</p> <ul style="list-style-type: none"> <li>・材質 1)、2)のうち、いずれか一仕様とする <ul style="list-style-type: none"> <li>1) ステンレス</li> <li>2) 鉄</li> </ul> </li> <li>・寸法 <math>\phi 2.1</math>以上×L38以上</li> <li>・間隔 200以下(周辺部) 200以下(中央部)</li> </ul> <p>(2) ねじ</p> <ul style="list-style-type: none"> <li>・材質 1)、2)のうち、いずれか一仕様とする <ul style="list-style-type: none"> <li>1) ステンレス</li> <li>2) 鉄</li> </ul> </li> <li>・寸法 <math>\phi 2.1</math>以上×L38以上</li> <li>・間隔 200以下(周辺部) 200以下(中央部)</li> </ul>

項目	仕様
⑥留付け材 (つづき)	[6] 防湿紙固定用 ステープル ・寸法 幅10以上×長さ6以上 ・間隔 3000以下(水平方向) 1000以下(垂直方向) [7] 防水紙固定用 ステープル ・寸法 幅10以上×長さ6以上 ・間隔 3000以下(水平方向) 1000以下(垂直方向)
⑦内装材目地処理材	[1] 縦目地部 (1)～(3)のうち、いずれか一仕様もしくは組合せとする (1) なし (2) せっこう系パテ ・規格 JIS A 6914 (3) ジョイントテープ ・材質 1)～4)のうち、いずれか一仕様とする 1) 紙 2) ガラス繊維 3) ポリプロピレン系 4) ステンレス帯板とガラス繊維の組合せ [2] 横目地部 (1) または(1)と(2)の組合せとする (1) せっこう系パテ ・規格 JIS A 6914 ・塗布量 20g/m以上 (2) ジョイントテープ ・材質 1)～4)のうち、いずれか一仕様とする 1) 紙 2) ガラス繊維 3) ポリプロピレン系 4) ステンレス帯板とガラス繊維の組合せ

4. 構造説明図

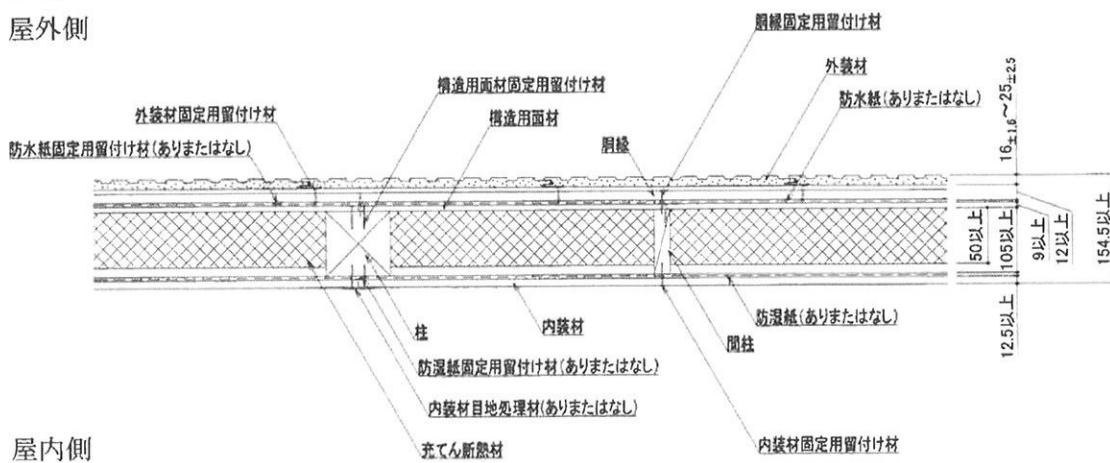
(寸法単位：mm)

斜視図



水平断面図

屋外側



注) 寸法および材料構成は2および3のとおり

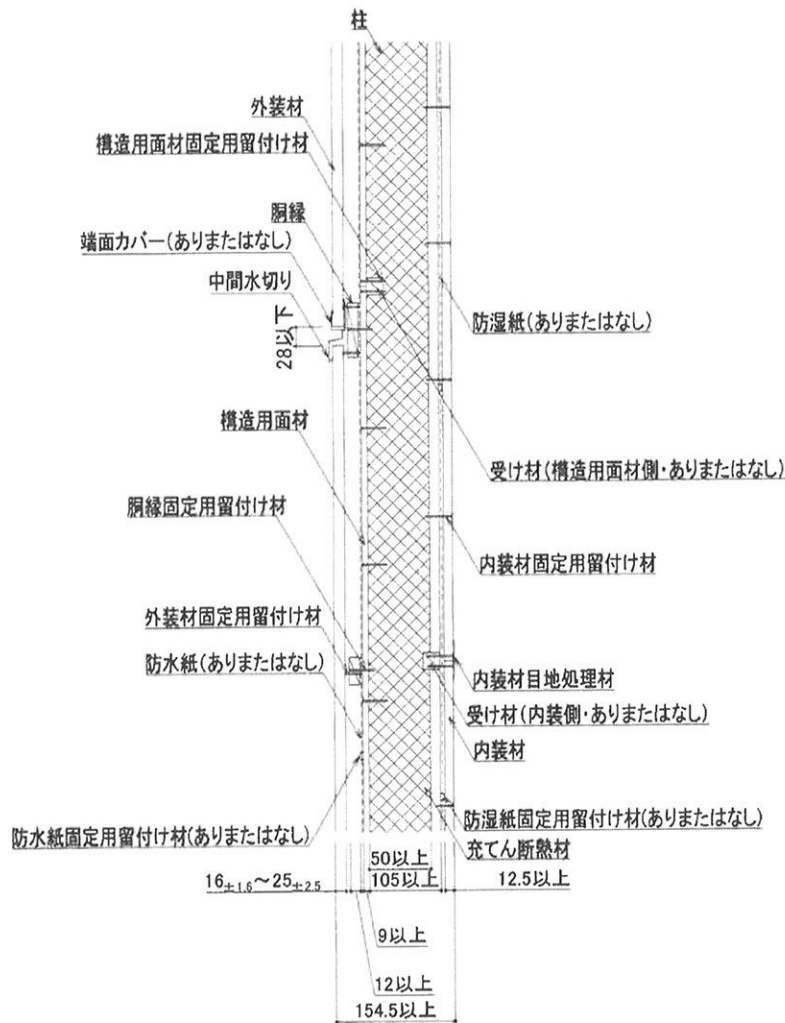
※：本評価内容に含まない

鉛直断面図

(寸法単位：mm)

屋外側

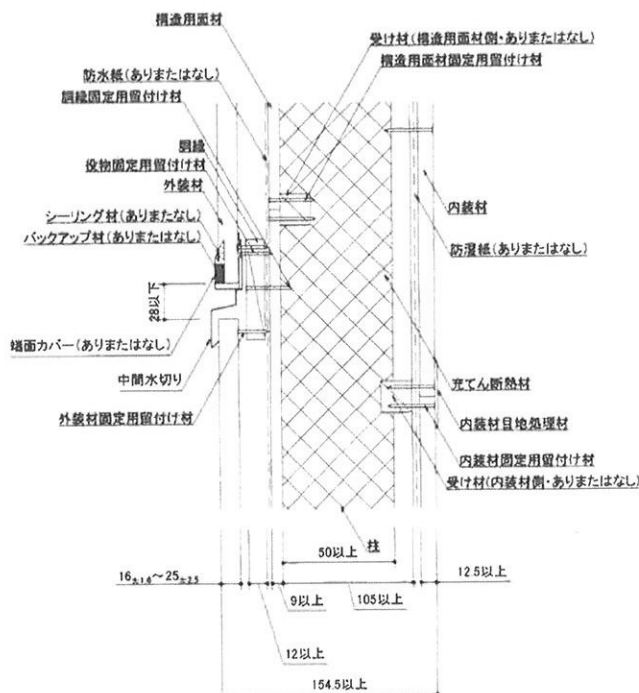
屋内側



目地部詳細図

屋外側

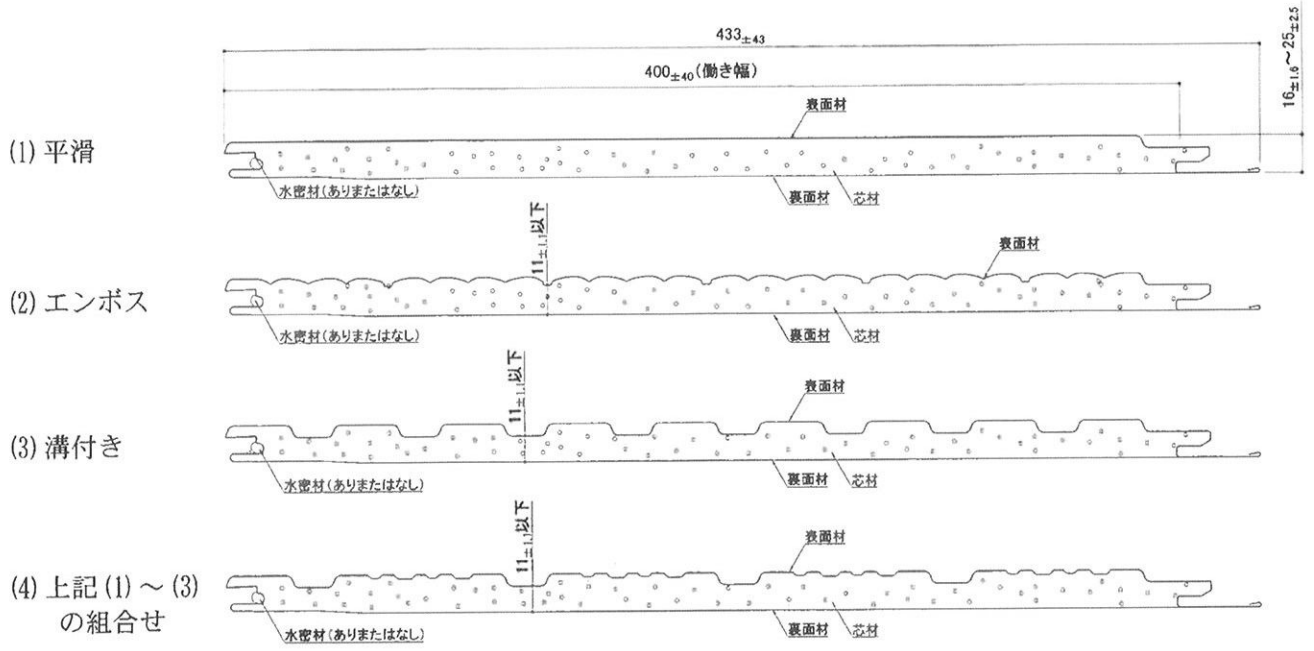
屋内側



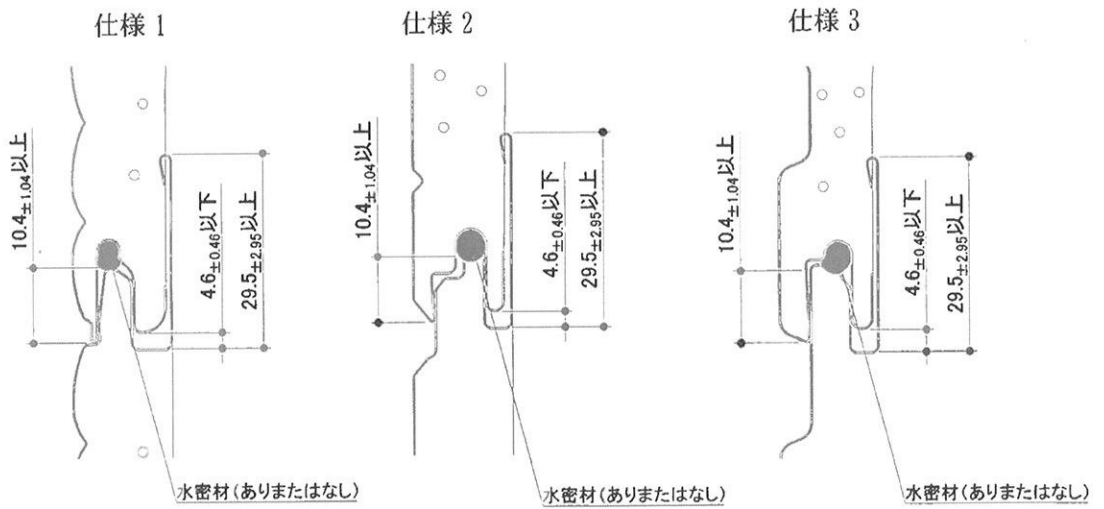
注) 寸法および材料構成は2および3のとおり

外装材形状例 (断面)

(寸法単位 : mm)



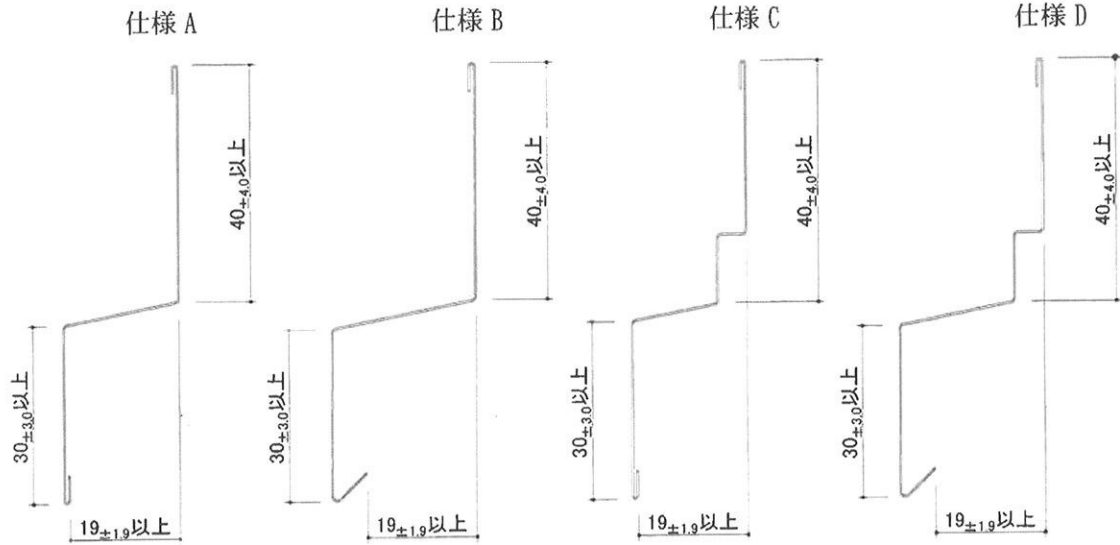
外装材形状例 (接合部)



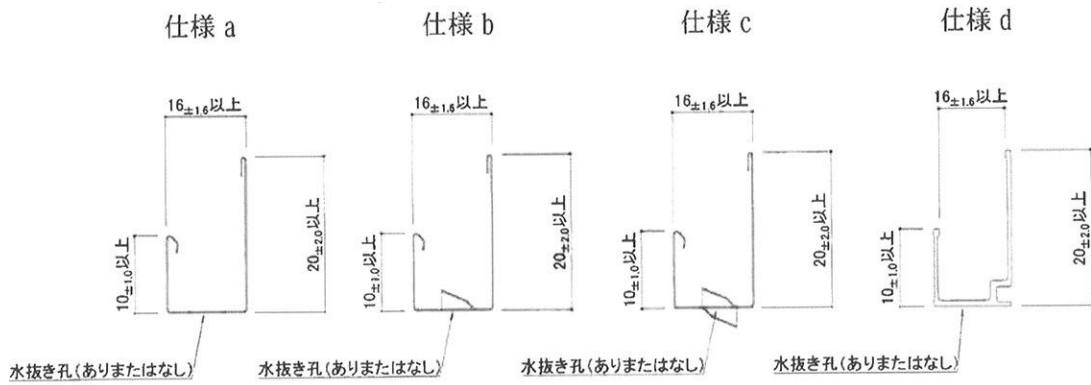
注) 寸法および材料構成は2および3のとおり

役物(中間水切り)の代表例

(寸法単位: mm)



役物(端面カバー)の代表例



注) 寸法および材料構成は 2 および 3 のとおり

## 5. 施工方法等

## 〈施工図〉

## 4. 構造説明図と同じ

## 〈施工手順〉

## (1) 下地

荷重支持部材、間柱は反り、曲り等ないものを使用し、荷重支持部材、間柱は、間隔500mm以下で施工し、必要に応じて受け材を取付ける。構造用面材を荷重支持部材、間柱、受け材に500mm以下の間隔でくぎまたはねじで不陸のないように施工する。

## (2) 水切の取付け (評価対象外)

土台に水切を水準器を用いて水平に取付ける。

## (3) 防水紙の取付け

防水紙を取付ける場合は、ステーブルを用いて留付ける。

## (4) 胴縁の取付け

荷重支持部材又は間柱に対して、横方向に配置し、500mm以下の間隔で不陸のないように平滑に荷重支持部材、間柱にくぎまたはねじで留付ける。

## (5) 役物 (中間水切り、端面カバー) の取付け

## ・ 役物 (中間水切り) の取付け

横目地部に中間水切りを3000mm以下の間隔でくぎまたはねじで留付ける。

## ・ 役物 (端面カバー) を使用する場合

必要に応じて、横目地部、土台部に端面カバーを3000mm以下の間隔でくぎまたはねじで留付ける。

## (6) 外装材の取付け

外装材の側面に水平方向は外装材の働き幅間隔以下、垂直方向は500mm以下の間隔でくぎまたはねじで留付ける。

2枚目以降は外装材の凹部を外装材の凸部に差込み、くぎまたはねじで留付け施工する。

## (7) 充てん断熱材の吹付け施工

荷重支持部材及び間柱の間に充てん断熱材を吹付け施工する。断熱材は必要に応じて切削し、調整する。

## (8) 防湿紙の取付け

防湿紙を取付ける場合は、ステーブルを用いて留付ける。

## (9) 内装材の取付け

内装材はくぎ又はねじを用いて荷重支持部材、間柱に留付ける。

横目地部にはせっこう系パテを塗布する。縦目地部は必要に応じてせっこうパテを塗布する。また、ジョイントテープを用いてもよい。