

# 認定書

国住参建第69号  
令和3年7月15日

ケイミュー株式会社  
代表取締役 社長 木村 均 様  
吉野石膏株式会社  
代表取締役 須藤 永作 様

国土交通大臣 赤羽 一嘉



下記の構造方法等については、建築基準法第68条の25第1項（同法第88条第1項において準用する場合を含む。）の規定に基づき、同法第2条第八号並びに同法施行令第108条第一号及び第二号（外壁（耐力壁）：各30分間）の規定に適合するものであることを認める。

## 記

1. 認定番号  
PC030BE-3764-1
2. 認定をした構造方法等の名称  
吹付け硬質ウレタンフォーム充てん／イソシアヌレートフォーム裏張鋼板・構造用面材〔木質系ボード、セメント板、火山性ガラス質複層板又はせっこうボード〕表張／せっこうボード裏張／木製軸組造外壁
3. 認定をした構造方法等の内容  
別添の通り

（注意）この認定書は、大切に保存しておいてください。

(別 添)

1. 構造名

吹付け硬質ウレタンフォーム充てん／イソシアヌレートフォーム裏張鋼板・構造用面材 [木質系ボード、セメント板、火山性ガラス質複層板又はせっこうボード] 表張／せっこうボード裏張／木製軸組造外壁

2. 寸法および形状等

(寸法単位：mm)

項目	仕様
壁 高	構造計算等により構造安全性が確かめられた寸法とする
壁 厚	154.5以上

3. 材料構成

1) 主構成材料

(寸法単位：mm)

項目	仕様
① 荷重支持部材	<p>柱</p> <ul style="list-style-type: none"> <li>・種類 (1)～(4)のうち、いずれか一仕様とする               <ul style="list-style-type: none"> <li>(1)平成12年建設省告示第1452号に規定する構造用製材                   <ul style="list-style-type: none"> <li>・規格 JAS</li> </ul> </li> <li>(2)平成13年建設省告示第1024号に規定する構造用集成材                   <ul style="list-style-type: none"> <li>・規格 JAS</li> </ul> </li> <li>(3)平成13年建設省告示第1024号に規定する単板積層材                   <ul style="list-style-type: none"> <li>・規格 JAS</li> </ul> </li> <li>(4)平成12年建設省告示第1452号に規定する無等級材</li> </ul> </li> <li>・断面寸法 105×105の断面寸法以上</li> <li>・密度 <math>0.38 \pm 0.08 \text{g/cm}^3</math>以上</li> </ul>
② 間柱	<p>木</p> <ul style="list-style-type: none"> <li>・種類 (1)～(3)のうち、いずれか一仕様とする               <ul style="list-style-type: none"> <li>(1)製材</li> <li>(2)集成材</li> <li>(3)単板積層材</li> </ul> </li> <li>・断面寸法 27×105の断面寸法以上</li> <li>・間隔 500以下</li> </ul>
③ 胴縁	<p>木</p> <ul style="list-style-type: none"> <li>・種類 (1)～(3)のうち、いずれか一仕様とする               <ul style="list-style-type: none"> <li>(1)製材</li> <li>(2)集成材</li> <li>(3)単板積層材</li> </ul> </li> <li>・断面寸法 一般部 12×40の断面寸法以上 目地部 12×40の断面寸法以上を2列または12×80の断面寸法以上</li> <li>・間隔 500以下</li> </ul>
④ 受け材	<p>(1)、(2)のうち、いずれか一仕様とする</p> <ul style="list-style-type: none"> <li>(1)なし</li> <li>(2)木           <ul style="list-style-type: none"> <li>・種類 1)～3)のうち、いずれか一仕様とする               <ul style="list-style-type: none"> <li>1)製材</li> <li>2)集成材</li> <li>3)単板積層材</li> </ul> </li> <li>・断面寸法 25×25の断面寸法以上</li> <li>・取付位置 構造用面材または内装材横目地位置</li> </ul> </li> </ul>

(寸法単位：mm)

項目	仕様
<p>⑤ 外装材</p>	<p>イソシアヌレートフォーム裏張鋼板</p> <p>[1]構成</p> <p>[1]-1表面材</p> <ul style="list-style-type: none"> <li>・材質 (1)～(18)のうち、いずれか一仕様とする</li> <li>(1)塗装/亜鉛めっき鋼板(国土交通大臣認定：NM-8697)</li> <li>(2)溶融亜鉛めっき鋼板 <ul style="list-style-type: none"> <li>・規格 JIS G 3302</li> </ul> </li> <li>(3)塗装溶融亜鉛めっき鋼板 <ul style="list-style-type: none"> <li>・規格 JIS G 3312</li> </ul> </li> <li>(4)溶融亜鉛－5%アルミニウム合金めっき鋼板 <ul style="list-style-type: none"> <li>・規格 JIS G 3317</li> </ul> </li> <li>(5)塗装溶融亜鉛－5%アルミニウム合金めっき鋼板 <ul style="list-style-type: none"> <li>・規格 JIS G 3318</li> </ul> </li> <li>(6)溶融55%アルミニウム－亜鉛合金めっき鋼板 <ul style="list-style-type: none"> <li>・規格 JIS G 3321</li> </ul> </li> <li>(7)塗装溶融55%アルミニウム－亜鉛合金めっき鋼板 <ul style="list-style-type: none"> <li>・規格 JIS G 3322</li> </ul> </li> <li>(8)ポリ塩化ビニル被覆金属板(鋼板に限る) <ul style="list-style-type: none"> <li>・規格 JIS K 6744</li> </ul> </li> <li>(9)一般構造用圧延鋼材 <ul style="list-style-type: none"> <li>・規格 JIS G 3101</li> </ul> </li> <li>(10)冷間圧延鋼板 <ul style="list-style-type: none"> <li>・規格 JIS G 3141</li> </ul> </li> <li>(11)熱間圧延軟鋼板 <ul style="list-style-type: none"> <li>・規格 JIS G 3131</li> </ul> </li> <li>(12)電気亜鉛めっき鋼板 <ul style="list-style-type: none"> <li>・規格 JIS G 3313</li> </ul> </li> <li>(13)建築構造用溶融亜鉛－アルミニウム－マグネシウム合金めっき鋼板 (国土交通大臣指定建築材料：MSTL－0064、0065、0069、0070、0362、0965)</li> <li>(14)溶融亜鉛－アルミニウム－マグネシウム合金めっき鋼板 <ul style="list-style-type: none"> <li>・規格 JIS G 3323</li> </ul> </li> </ul>

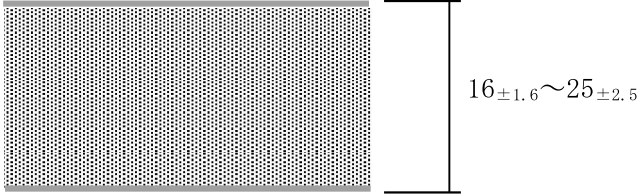
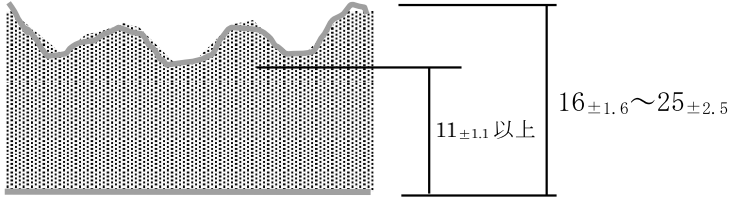
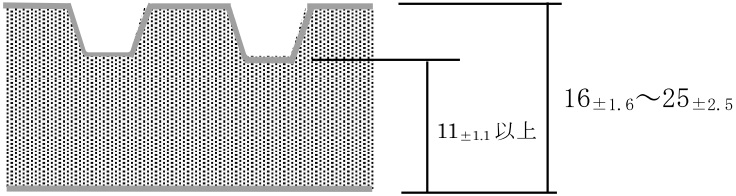
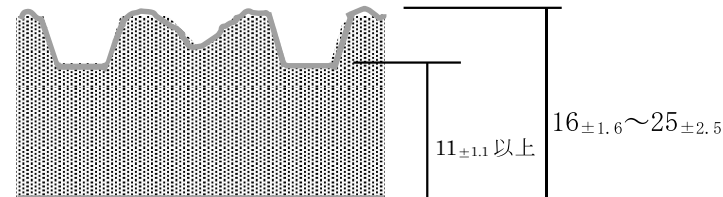
(寸法単位：mm)

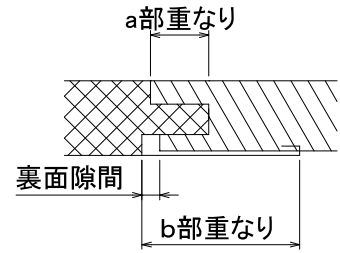
項 目	仕 様
<p>5 外装材 (つづき)</p>	<p>(15) ポリエステル被膜溶融亜鉛めっき鋼板            ・材質 1)～11)のうち、いずれか一仕様とする            1) 塗装/亜鉛めっき鋼板(国土交通大臣認定：NM-8697)            2) 溶融亜鉛めっき鋼板            ・規格 JIS G 3302            3) 溶融亜鉛-5%アルミニウム合金めっき鋼板            ・規格 JIS G 3317            4) 溶融55%アルミニウム-亜鉛合金めっき鋼板            ・規格 JIS G 3321            5) ポリ塩化ビニル被覆金属板(鋼板に限る)            ・規格 JIS K 6744            6) 一般構造用圧延鋼材            ・規格 JIS G 3101            7) 冷間圧延鋼板            ・規格 JIS G 3141            8) 熱間圧延軟鋼板            ・規格 JIS G 3131            9) 電気亜鉛めっき鋼板            ・規格 JIS G 3313            10) 建築構造用溶融亜鉛-アルミニウム-マグネシウム合金めっき鋼板            (国土交通大臣指定建築材料：MSTL-0064、0065、0069、0070、0362、0965)            11) 溶融亜鉛-アルミニウム-マグネシウム合金めっき鋼板            ・規格 JIS G 3323            (16) 冷間圧延ステンレス鋼板の一部            ・規格 JIS G 4305            (17) 熱間圧延ステンレス鋼板の一部            ・規格 JIS G 4304            (18) 塗装ステンレス鋼板の一部            ・規格 JIS G 3320            ・(16)～(18)の鋼種：SUS430、SUS445J1、SUS445J2、SUS447J1            ・厚さ 0.27以上            [1]-2芯材            ・材質 イソシアヌレートフォーム            ・組成(質量%)            { ポリイソシアネート 66<math>\pm</math>7            ポリエーテル系ポリオール 3<math>\pm</math>3            ポリエステル系ポリオール 23<math>\pm</math>4            難燃剤(りん系) 5<math>\pm</math>2            三量化触媒、整泡剤 3<math>\pm</math>3            発泡剤(HFC系、HFO系) 5<math>\pm</math>3～11<math>\pm</math>3(外割)            ・イソシアネート指数 279            ・密度 37.5<math>\pm</math>4kg/m<sup>3</sup></p>

(寸法単位：mm)

項目	仕様
<p>⑤外装材 (つづき)</p>	<p>[1]-3裏面材</p> <ul style="list-style-type: none"> <li>・材質 (1)～(7)のうち、いずれか一仕様とする               <ol style="list-style-type: none"> <li>(1)アルミニウム合金はく                   <ul style="list-style-type: none"> <li>・規格 JIS H 4160</li> </ul> </li> <li>(2)はり合わせアルミニウムはく                   <ul style="list-style-type: none"> <li>・規格 JIS Z 1520</li> </ul> </li> <li>(3)塗装溶融55%アルミニウム－亜鉛合金めっき鋼板                   <ul style="list-style-type: none"> <li>・規格 JIS G 3322</li> </ul> </li> <li>(4)溶融55%アルミニウム－亜鉛合金めっき鋼板                   <ul style="list-style-type: none"> <li>・規格 JIS G 3321</li> </ul> </li> <li>(5)塗装溶融亜鉛合金めっき鋼板                   <ul style="list-style-type: none"> <li>・規格 JIS G 3312</li> </ul> </li> <li>(6)溶融亜鉛合金めっき鋼板                   <ul style="list-style-type: none"> <li>・規格 JIS G 3302</li> </ul> </li> <li>(7)塗装溶融－アルミニウム－マグネシウム合金めっき鋼板                   <ul style="list-style-type: none"> <li>・規格 JIS G 3323</li> </ul> </li> </ol> </li> <li>・厚さ (1)0.02<sub>±0.002</sub>以上               <ol style="list-style-type: none"> <li>(2)0.2<sub>±0.1</sub></li> <li>(3)～(7)0.15以上</li> </ol> </li> </ul> <p>[1]-4水密材</p> <p>(1)、(2)のうち、いずれか一仕様とする</p> <p>(1)なし</p> <p>(2)あり</p> <ul style="list-style-type: none"> <li>・材質 1)～7)のうち、いずれか一仕様とする               <ol style="list-style-type: none"> <li>1)合成ゴム系</li> <li>2)軟質塩化ビニル系</li> <li>3)ポリウレタン系</li> <li>4)アクリルウレタン系</li> <li>5)ポリサルファイド系</li> <li>6)変成シリコーン系</li> <li>7)ポリエチレン系</li> </ol> </li> <li>・使用量 0.1g/m以上(有機質量)</li> </ul> <p>[2]表裏面塗装</p> <p>(1)、(2)のうち、いずれか一仕様とする</p> <p>(1)なし</p> <p>(2)あり</p> <ul style="list-style-type: none"> <li>・種類 1)～9)のうち、いずれか一仕様とする               <ol style="list-style-type: none"> <li>1)フッ素系樹脂</li> <li>2)アクリル系樹脂</li> <li>3)アクリルウレタン系樹脂</li> <li>4)ウレタン系樹脂</li> <li>5)アクリルシリコン系樹脂</li> <li>6)無機質系</li> <li>7)エポキシ系樹脂</li> <li>8)ポリエステル系樹脂</li> <li>9)上記1)～8)の組合せ</li> </ol> </li> </ul> <p>[3]表裏面合計有機質量(芯材・水密材を除く部分) 60g/m<sup>2</sup>以下</p>

(寸法単位：mm)

項目	仕様
<p>5 外装材 (つづき)</p>	<p>[4]形状</p> <p>[4]-1断面形状</p> <ul style="list-style-type: none"> <li>・厚さ <math>16_{\pm 1.6} \sim 25_{\pm 2.5}</math> (最低厚さ <math>11_{\pm 1.1}</math> 以上)</li> <li>・働き幅 <math>400_{\pm 40}</math></li> <li>・長さ 10000以下</li> <li>・断面欠損率 <math>11.8_{\pm 1.18}\%</math>以下 ※ ※裏面から16以下の部分の溝深さによる欠損率とする</li> <li>・裏面隙間 <math>4.6_{\pm 0.46}</math>以下</li> <li>・a部重なり <math>10.4_{\pm 1.04}</math>以上</li> <li>・b部重なり <math>29.5_{\pm 2.95}</math>以上</li> </ul> <p>[4]-2表面材形状</p> <p>(1)～(4)のうち、いずれか一仕様とする</p> <p>(1)平滑 (2)エンボス (3)溝付き (4)上記(1)～(3)の組合せ</p> <p>(1)平滑の形状例</p>  <p>(2)エンボスの形状例</p>  <p>(3)溝付きの形状例</p>  <p>(4)上記(1)～(3)の組合せの形状例</p>  <p>[5]張り方 縦張</p>



(寸法単位：mm)

項目	仕様
<p>6 構造用面材</p>	<p>(1)～(4)のうち、いずれか一仕様とする</p> <p>(1)木質系ボード</p> <p>1)～5)のうち、いずれか一仕様とする</p> <p>1)構造用合板</p> <ul style="list-style-type: none"> <li>・規格 JAS</li> <li>・厚さ 9以上</li> </ul> <p>2)構造用パネル</p> <ul style="list-style-type: none"> <li>・規格 JAS</li> <li>・厚さ 9以上</li> </ul> <p>3)パーティクルボード</p> <ul style="list-style-type: none"> <li>・規格 JIS A 5908</li> <li>・厚さ 9以上</li> </ul> <p>4)ミディアムデンシティファイバーボード</p> <ul style="list-style-type: none"> <li>・規格 JIS A 5905</li> <li>・厚さ 9以上</li> <li>・密度 0.7g/cm<sup>3</sup>以上</li> </ul> <p>5)シーリングボード</p> <ul style="list-style-type: none"> <li>・規格 JIS A 5905</li> <li>・厚さ 12以上</li> <li>・密度 0.33～0.42g/cm<sup>3</sup></li> </ul> <p>(2)セメント板</p> <p>1)～7)のうち、いずれか一仕様とする</p> <p>1)硬質木片セメント板</p> <ul style="list-style-type: none"> <li>・規格 JIS A 5404</li> <li>・厚さ 12以上</li> </ul> <p>2)硬質木毛セメント板</p> <ul style="list-style-type: none"> <li>・規格 JIS A 5404</li> <li>・厚さ 12以上</li> </ul> <p>3)フレキシブル板</p> <ul style="list-style-type: none"> <li>・規格 JIS A 5430</li> <li>・厚さ 9以上</li> </ul> <p>4)パルプセメント板</p> <ul style="list-style-type: none"> <li>・規格 JIS A 5414</li> <li>・厚さ 9以上</li> </ul> <p>5)けい酸カルシウム板</p> <ul style="list-style-type: none"> <li>・規格 JIS A 5430</li> <li>・厚さ 9以上</li> </ul> <p>6)両面アクリル系樹脂塗装/パルプ・けい酸質混入セメント板 (国土交通大臣認定：QM-0457)</p> <ul style="list-style-type: none"> <li>・厚さ 9以上</li> </ul> <p>7)スラグせっこう板</p> <ul style="list-style-type: none"> <li>・規格 JIS A 5430</li> <li>・厚さ 9以上</li> </ul> <p>(3)火山性ガラス質複層板</p> <ul style="list-style-type: none"> <li>・規格 JIS A 5440</li> <li>・厚さ 9以上</li> </ul>

(寸法単位：mm)

項目	仕様										
<p>6 構造用面材 (つづき)</p>	<p>(4) せっこうボード 1)～4)のうち、いずれか一仕様とする 1) せっこうボード ・規格 JIS A 6901 ・厚さ 9.5以上 2) 強化せっこうボード ・規格 JIS A 6901 ・厚さ 12.5以上 3) 両面ボード用原紙張/せっこう板 (国土交通大臣認定：NM-4127) ・厚さ 9.5以上 4) ボード用原紙張/ガラス繊維混入せっこう板 (国土交通大臣認定：QM-0954-1) ・厚さ 9.5以上</p>										
<p>7 充てん断熱材</p>	<p>吹付け硬質ウレタンフォーム ・組成(質量%)  <table border="0" style="margin-left: 20px;"> <tr> <td style="border-left: 1px solid black; padding-left: 5px;">ポリイソシアネート</td> <td style="text-align: right;">53<math>\pm</math>5</td> </tr> <tr> <td style="border-left: 1px solid black; padding-left: 5px;">ポリエーテルポリオール</td> <td style="text-align: right;">27<math>\pm</math>4</td> </tr> <tr> <td style="border-left: 1px solid black; padding-left: 5px;">水</td> <td style="text-align: right;">5<math>\pm</math>3</td> </tr> <tr> <td style="border-left: 1px solid black; padding-left: 5px;">難燃剤(りん酸エステル系)</td> <td style="text-align: right;">10<math>\pm</math>2</td> </tr> <tr> <td style="border-left: 1px solid black; padding-left: 5px;">添加剤(ウレタン化触媒、整泡剤)</td> <td style="text-align: right;">5<math>\pm</math>2</td> </tr> </table>             ・イソシアネート指数 56            ・密度 15<math>\pm</math>2kg/m<sup>3</sup>            ・厚さ 50<math>\pm</math>5～105<math>\pm</math>11</p>	ポリイソシアネート	53 $\pm$ 5	ポリエーテルポリオール	27 $\pm$ 4	水	5 $\pm$ 3	難燃剤(りん酸エステル系)	10 $\pm$ 2	添加剤(ウレタン化触媒、整泡剤)	5 $\pm$ 2
ポリイソシアネート	53 $\pm$ 5										
ポリエーテルポリオール	27 $\pm$ 4										
水	5 $\pm$ 3										
難燃剤(りん酸エステル系)	10 $\pm$ 2										
添加剤(ウレタン化触媒、整泡剤)	5 $\pm$ 2										
<p>8 内装材</p>	<p>せっこうボード ・材質 (1)、(2)のうち、いずれか一仕様とする (1) せっこうボード ・規格 JIS A 6901 ・厚さ 12.5以上 (2) 強化せっこうボード ・規格 JIS A 6901 ・厚さ 12.5以上 ・端部形状 1)～3)のうち、いずれか一仕様とする 1) スクエア 2) ベベル 3) テーパー</p>										

2)副構成材料

(寸法単位：mm)

項 目	仕 様
①防湿紙	<p>(1)～(13)のうち、いずれか一仕様とする</p> <p>(1)なし</p> <p>(2)アスファルトフェルト ・規格 JIS A 6005</p> <p>(3)透湿防水シート ・材質 1)～3)のうち、いずれか一仕様とする 1)ポリエチレン系樹脂 2)ポリプロピレン系樹脂 3)ポリエステル系樹脂</p> <p>(4)プラスチックシート ・材質 1)～7)のうち、いずれか一仕様とする 1)飽和ポリエステル系樹脂 2)ポリプロピレン系樹脂 3)ポリエステル系樹脂 4)ポリ塩化ビニル系樹脂 5)ABS系樹脂 6)ポリエチレン系樹脂 7)ポリスチレン系樹脂</p> <p>(5)防水通気シート ・材質 1)～7)のうち、いずれか一仕様とする 1)飽和ポリエステル系樹脂 2)ポリプロピレン系樹脂 3)ポリエステル系樹脂 4)ポリ塩化ビニル系樹脂 5)ABS系樹脂 6)ポリエチレン系樹脂 7)ポリスチレン系樹脂</p> <p>(6)オレフィン系シート</p> <p>(7)住宅用プラスチック系防湿フィルム ・規格 JIS A 6930</p> <p>(8)包装用ポリエチレンフィルム ・規格 JIS Z 1702</p> <p>(9)農業用ポリエチレンフィルム ・規格 JIS K 6781</p> <p>(10)上記(2)～(9)に高分子吸収体(吸水ポリマー、メチルセルロース)を組合せたもの</p> <p>(11)上記(2)～(10)の組合せ</p> <p>(12)上記(2)～(11)にアルミ蒸着したもの</p> <p>(13)上記(2)～(11)にアルミ箔を貼合せたもの</p> <p>・単位面積質量 430g/m<sup>2</sup>以下</p>
②防水紙	<p>①防湿紙の(1)～(13)のうち、いずれか一仕様とする</p> <p>・単位面積質量 430g/m<sup>2</sup>以下</p>

(寸法単位：mm)

項目	仕様
③シーリング材	<p>(1)、(2)のうち、いずれか一仕様とする</p> <p>(1)なし</p> <p>(2)あり</p> <ul style="list-style-type: none"> <li>・材質 1)～12)のうち、いずれか一仕様とする           <ol style="list-style-type: none"> <li>1)変成シリコーン系</li> <li>2)シリコーン系</li> <li>3)アクリル系</li> <li>4)アクリルウレタン系</li> <li>5)ポリウレタン系</li> <li>6)ポリサルファイド系</li> <li>7)変成ポリサルファイド系</li> <li>8)エポキシ系</li> <li>9)ブチルゴム系</li> <li>10)スチレンブタジエンゴム系</li> <li>11)油性コーキング材               <ul style="list-style-type: none"> <li>・規格 JIS A 5751</li> </ul> </li> <li>12)シリコーン系マスチック</li> </ol> </li> <li>・使用量 1g/m以上</li> </ul>
④バックアップ材	<p>(1)、(2)のうち、いずれか一仕様とする</p> <p>(1)なし</p> <p>(2)あり</p> <ul style="list-style-type: none"> <li>・材質 1)～8)のうち、いずれか一仕様とする           <ol style="list-style-type: none"> <li>1)ポリプロピレン系</li> <li>2)合成ゴム系</li> <li>3)軟質塩化ビニル系</li> <li>4)ポリウレタン系</li> <li>5)アクリルウレタン系</li> <li>6)ポリサルファイド系</li> <li>7)変成シリコーン系</li> <li>8)ポリエチレン系</li> </ol> </li> <li>・使用量 0.1g/m以上</li> </ul>
⑤役物	<p>[1]中間水切り</p> <ul style="list-style-type: none"> <li>・材質 1)～6)のうち、いずれか一仕様とする           <ol style="list-style-type: none"> <li>1)塗装溶融55%アルミニウム-亜鉛合金めっき鋼板               <ul style="list-style-type: none"> <li>・規格 JIS G 3322</li> </ul> </li> <li>2)塗装/亜鉛めっき鋼板(国土交通大臣認定：NM-8697)</li> <li>3)塗装溶融亜鉛めっき鋼板               <ul style="list-style-type: none"> <li>・規格 JIS G 3312</li> </ul> </li> <li>4)塗装溶融亜鉛-5%アルミニウム合金めっき鋼板               <ul style="list-style-type: none"> <li>・規格 JIS G 3318</li> </ul> </li> <li>5)ポリ塩化ビニル被覆金属板(鋼板に限る)               <ul style="list-style-type: none"> <li>・規格 JIS K 6744</li> </ul> </li> <li>6)ポリエチレン被覆溶融亜鉛めっき鋼板</li> </ol> </li> <li>・厚さ 0.35以上</li> <li>・表裏面塗装 1)～10)のうち、いずれか一仕様とする           <ol style="list-style-type: none"> <li>1)なし</li> <li>2)フッ素系樹脂</li> <li>3)アクリル系樹脂</li> <li>4)アクリルウレタン系樹脂</li> <li>5)ウレタン系樹脂</li> <li>6)アクリルシリコン系樹脂</li> <li>7)無機質系</li> <li>8)エポキシ系樹脂</li> <li>9)ポリエステル系樹脂</li> <li>10)上記2)～9)の組合せ</li> </ol> </li> <li>・塗布量 60g/m<sup>2</sup>以下(表裏面合計有機質量)</li> </ul>

(寸法単位：mm)

項目	仕様
<p>⑤役物 (つづき)</p>	<p>[2]端面カバー (1)、(2)のうち、いずれか一仕様とする (1)なし (2)あり</p> <ul style="list-style-type: none"> <li>・材質 1)～7)のうち、いずれか一仕様とする           <ol style="list-style-type: none"> <li>1) 塗装溶融55%アルミニウム-亜鉛合金めっき鋼板               <ul style="list-style-type: none"> <li>・規格 JIS G 3322</li> </ul> </li> <li>2) 塗装/亜鉛めっき鋼板(国土交通大臣認定：NM-8697)</li> <li>3) 塗装溶融亜鉛めっき鋼板               <ul style="list-style-type: none"> <li>・規格 JIS G 3312</li> </ul> </li> <li>4) 塗装溶融亜鉛-5%アルミニウム合金めっき鋼板               <ul style="list-style-type: none"> <li>・規格 JIS G 3318</li> </ul> </li> <li>5) ポリ塩化ビニル被覆金属板(鋼板に限る)               <ul style="list-style-type: none"> <li>・規格 JIS K 6744</li> </ul> </li> <li>6) ポリエチレン被覆溶融亜鉛めっき鋼板</li> <li>7) アルミニウム合金押出型材               <ul style="list-style-type: none"> <li>・規格 JIS H 4100</li> </ul> </li> </ol> </li> <li>・厚さ 1)～6)0.35以上 7)1以上</li> <li>・水抜き孔 1)、2)のうち、いずれか一仕様とする           <ol style="list-style-type: none"> <li>1)なし</li> <li>2)あり</li> </ol> </li> <li>・表裏面塗装 1)～10)のうち、いずれか一仕様とする           <ol style="list-style-type: none"> <li>1)なし</li> <li>2)フッ素系樹脂</li> <li>3)アクリル系樹脂</li> <li>4)アクリルウレタン系樹脂</li> <li>5)ウレタン系樹脂</li> <li>6)アクリルシリコン系樹脂</li> <li>7)無機質系</li> <li>8)エポキシ系樹脂</li> <li>9)ポリエステル系樹脂</li> <li>10)上記2)～9)の組合せ</li> </ol> </li> <li>・塗布量 60g/m<sup>2</sup>以下(表裏面合計有機質量)</li> </ul>

項 目	仕 様
⑥留付け材	<p>[1]-1外装材固定用  (1)、(2)のうち、いずれか一仕様とする  (1)くぎ  ・材質 1)、2)のうち、いずれか一仕様とする  1)ステンレス  2)鉄  ・寸法 <math>\phi 2.1</math>以上<math>\times L25</math>以上  ・間隔 外装材の幅による(水平方向)  500以下(垂直方向)  (2)ねじ  ・材質 1)、2)のうち、いずれか一仕様とする  1)ステンレス  2)鉄  ・寸法 <math>\phi 2.1</math>以上<math>\times L25</math>以上  ・間隔 外装材の幅による(水平方向)  500以下(垂直方向)</p> <p>[1]-2外装材補強固定用  (1)~(3)のうち、いずれか一仕様とする  (1)なし  (2)ねじ  ・材質 1)、2)のうち、いずれか一仕様とする  1)ステンレス  2)鉄  ・寸法 <math>\phi 3.5</math>以上<math>\times L25</math>以上  ・間隔 440以下(水平方向)  2000以下(垂直方向)  (3)くぎ  ・材質 1)、2)のうち、いずれか一仕様とする  1)ステンレス  2)鉄  ・寸法 <math>\phi 1.6</math>以上<math>\times L19</math>以上  ・間隔 440以下(水平方向)  2000以下(垂直方向)</p> <p>[2]胴縁固定用  (1)、(2)のうち、いずれか一仕様とする  (1)くぎ  ・材質 1)、2)のうち、いずれか一仕様とする  1)ステンレス  2)鉄  ・寸法 <math>\phi 2.1</math>以上<math>\times L38</math>以上  ・間隔 500以下  (2)ねじ  ・材質 1)、2)のうち、いずれか一仕様とする  1)ステンレス  2)鉄  ・寸法 <math>\phi 2.1</math>以上<math>\times L38</math>以上  ・間隔 500以下</p>

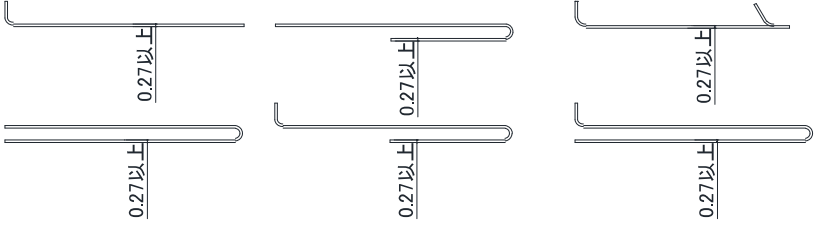
(寸法単位：mm)

項 目	仕 様
⑥留付け材 (つづき)	<p>[3]構造用面材固定用            (1)、(2)のうち、いずれか一仕様とする            (1)くぎ            ・材質 1)、2)のうち、いずれか一仕様とする              1)ステンレス              2)鉄            ・寸法 <math>\phi 2.1</math>以上×L38以上            ・間隔 500以下            (2)ねじ            ・材質 1)、2)のうち、いずれか一仕様とする              1)ステンレス              2)鉄            ・寸法 <math>\phi 2.1</math>以上×L38以上            ・間隔 500以下</p> <p>[4]役物固定用            (1)、(2)のうち、いずれか一仕様とする            (1)くぎ            ・材質 1)、2)のうち、いずれか一仕様とする              1)ステンレス              2)鉄            ・寸法 <math>\phi 2.1</math>以上×L25以上            ・間隔 3000以下            (2)ねじ            ・材質 1)、2)のうち、いずれか一仕様とする              1)ステンレス              2)鉄            ・寸法 <math>\phi 2.1</math>以上×L25以上            ・間隔 3000以下</p> <p>[5]内装材固定用            (1)、(2)のうち、いずれか一仕様とする            (1)くぎ            ・材質 1)、2)のうち、いずれか一仕様とする              1)ステンレス              2)鉄            ・寸法 <math>\phi 2.1</math>以上×L38以上            ・間隔 200以下(周辺部)                  200以下(中央部)            (2)ねじ            ・材質 1)、2)のうち、いずれか一仕様とする              1)ステンレス              2)鉄            ・寸法 <math>\phi 2.1</math>以上×L38以上            ・間隔 200以下(周辺部)                  200以下(中央部)</p>

(寸法単位：mm)

項 目	仕 様
⑥留付け材 (つづき)	<p>[6]防湿紙固定用 ステーブル</p> <ul style="list-style-type: none"> <li>・寸法 幅10以上×長さ6以上</li> <li>・間隔 3000以下(水平方向) 1000以下(垂直方向)</li> </ul> <p>[7]防水紙固定用 ステーブル</p> <ul style="list-style-type: none"> <li>・寸法 幅10以上×長さ6以上</li> <li>・間隔 3000以下(水平方向) 1000以下(垂直方向)</li> </ul>
⑦内装材目地処理材	<p>[1]縦目地部</p> <p>(1)～(3)のうち、いずれか一仕様もしくは組合せとする</p> <p>(1)なし</p> <p>(2)せっこう系パテ</p> <ul style="list-style-type: none"> <li>・規格 JIS A 6914</li> </ul> <p>(3)ジョイントテープ</p> <ul style="list-style-type: none"> <li>・材質 1)～4)のうち、いずれか一仕様とする</li> </ul> <p>1)紙</p> <p>2)ガラス繊維</p> <p>3)ポリプロピレン系</p> <p>4)ステンレス帯板とガラス繊維の組合せ</p> <p>[2]横目地部</p> <p>(1)または(1)と(2)の組合せとする</p> <p>(1)せっこう系パテ</p> <ul style="list-style-type: none"> <li>・規格 JIS A 6914</li> <li>・塗布量 20g/m以上</li> </ul> <p>(2)ジョイントテープ</p> <ul style="list-style-type: none"> <li>・材質 1)～4)のうち、いずれか一仕様とする</li> </ul> <p>1)紙</p> <p>2)ガラス繊維</p> <p>3)ポリプロピレン系</p> <p>4)ステンレス帯板とガラス繊維の組合せ</p>

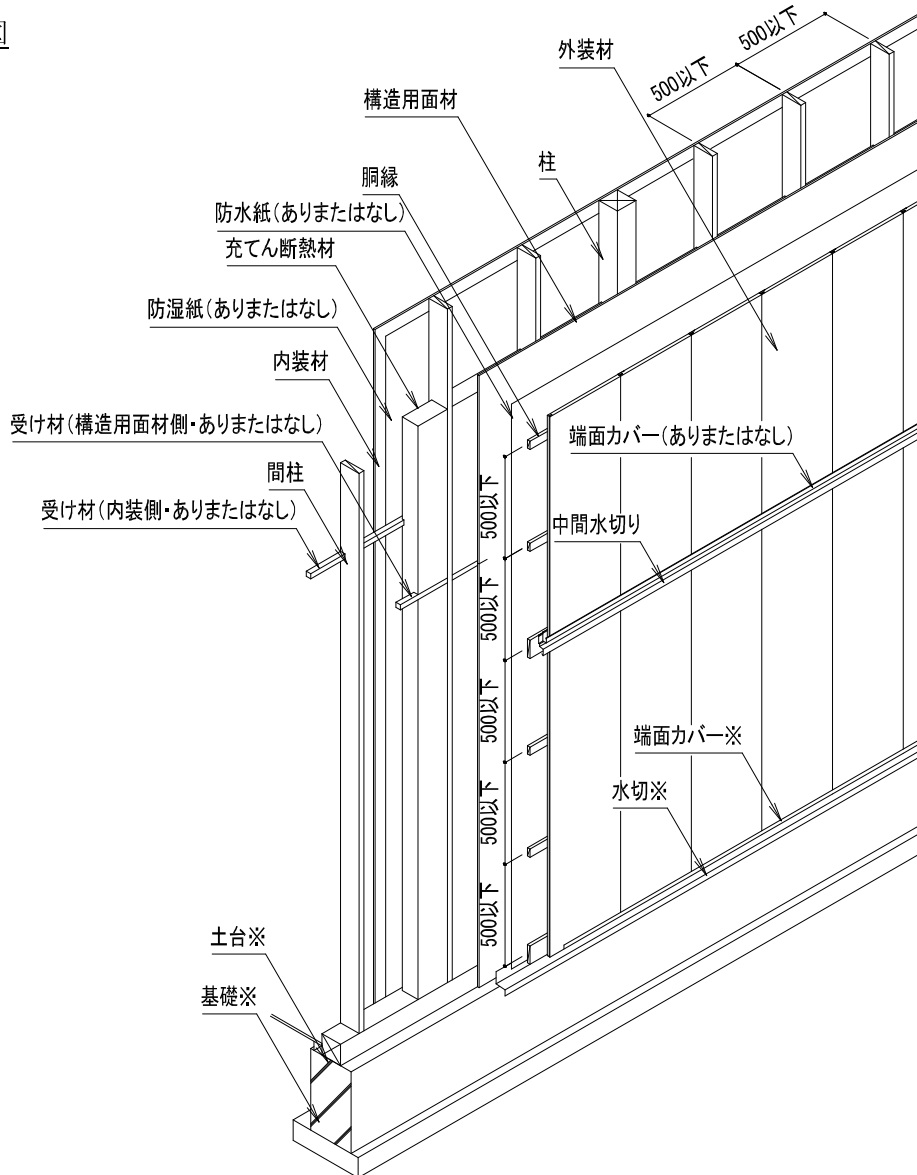
(寸法単位：mm)

項目	仕様
<p>⑧外装材補強固定用留付け材防水材</p>	<p>(1)～(3)のうち、いずれか一仕様とする</p> <p>(1)なし</p> <p>(2)水密材</p> <ul style="list-style-type: none"> <li>・材質 1)～10)のうち、いずれか一仕様とする</li> <li>1)ポリプロピレン系</li> <li>2)合成ゴム系</li> <li>3)塩化ビニル系</li> <li>4)ポリウレタン系</li> <li>5)アクリルウレタン系</li> <li>6)ポリサルファイド系</li> <li>7)シリコン系</li> <li>8)ポリエチレン系</li> <li>9)オレフィン系</li> <li>10)1)～9)の組合せ</li> </ul> <p>(3)シーリング材</p> <ul style="list-style-type: none"> <li>・材質 1)～12)のうち、いずれか一仕様とする</li> <li>1)変成シリコーン系</li> <li>2)シリコーン系</li> <li>3)アクリル系</li> <li>4)アクリルウレタン系</li> <li>5)ポリウレタン系</li> <li>6)ポリサルファイド系</li> <li>7)変成ポリサルファイド系</li> <li>8)エポキシ系</li> <li>9)ブチルゴム系</li> <li>10)スチレンブタジエンゴム系</li> <li>11)油性コーキング材 <ul style="list-style-type: none"> <li>・規格 JIS A 5751</li> </ul> </li> <li>12)シリコーン系マスチック</li> </ul> <p>・(2)と(3)の使用量 15g/m<sup>2</sup>以下(〔5〕外装材〔3〕表裏面合計有機質量との合計有機質量60g/m<sup>2</sup>以下とする)</p>
<p>⑨補強金物</p>	<p>(1)、(2)のうち、いずれか一仕様とする</p> <p>(1)なし</p> <p>(2)あり</p> <ul style="list-style-type: none"> <li>・材質 〔5〕外装材〔1〕-1と同じ</li> <li>・厚さ 0.27以上</li> <li>・間隔 外装材の幅による(水平方向)</li> <li>・形状 下図参照(代表例)</li> </ul> 

4. 構造説明図

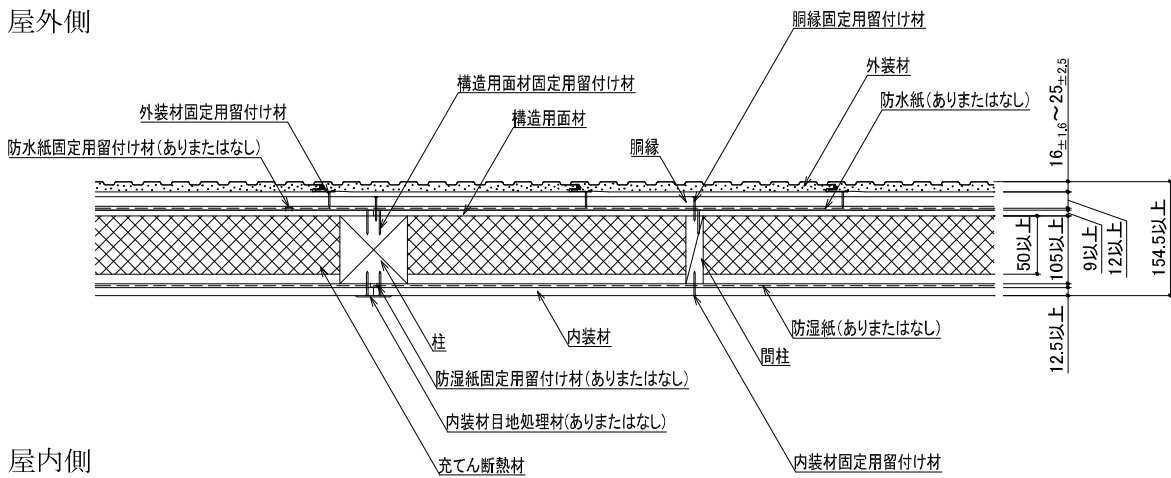
(寸法単位：mm)

斜視図



水平断面図

屋外側



注) 寸法および材料構成は2および3のとおり

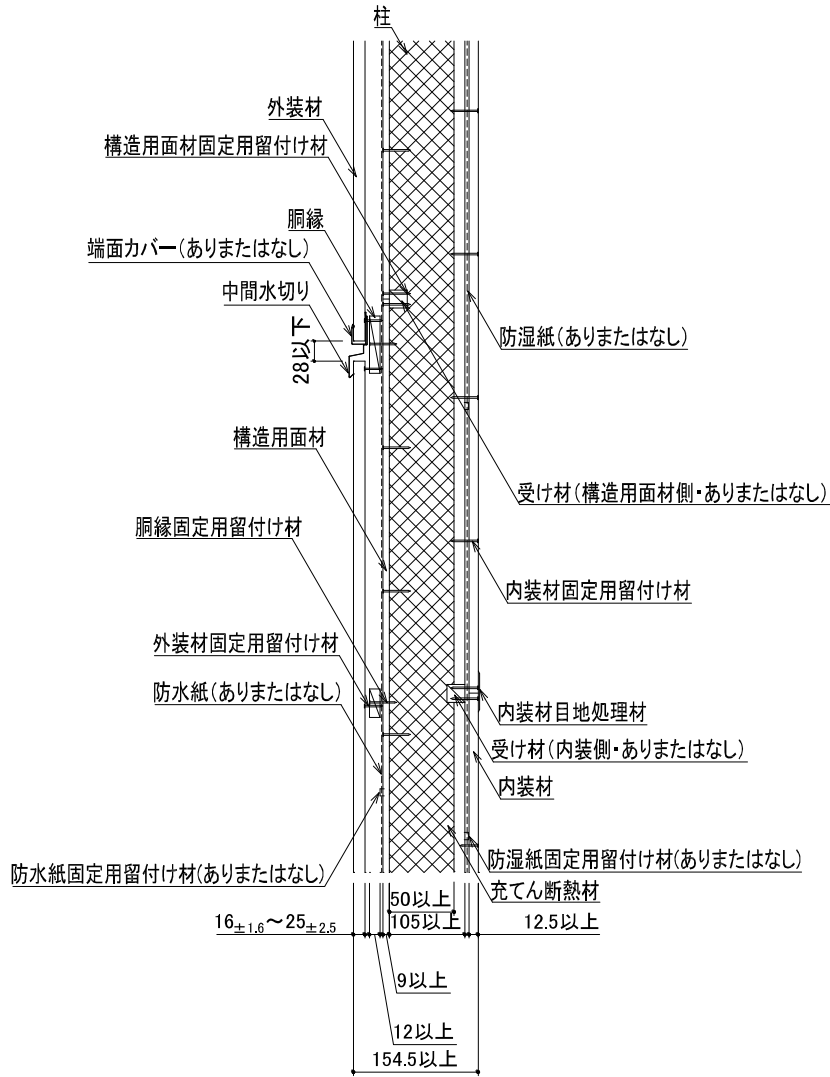
※：本評価内容に含まない

鉛直断面図

(寸法単位：mm)

屋外側

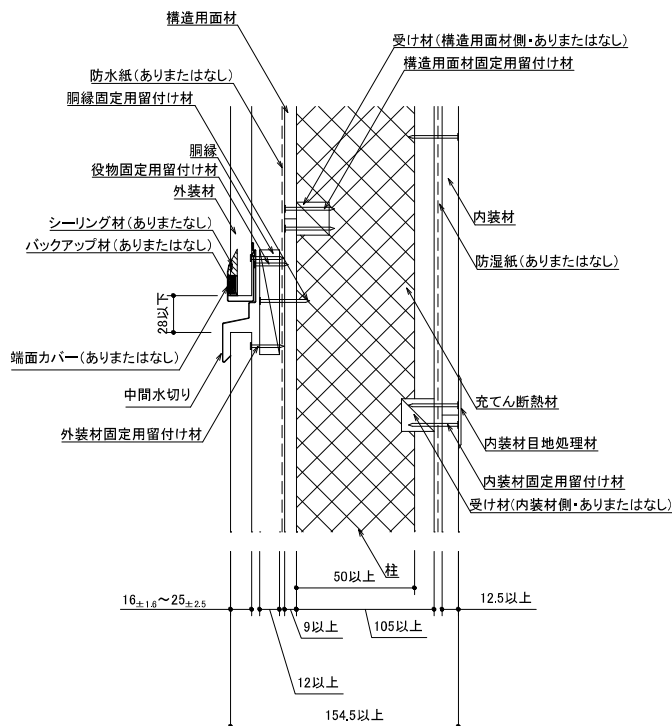
屋内側



目地部詳細図

屋外側

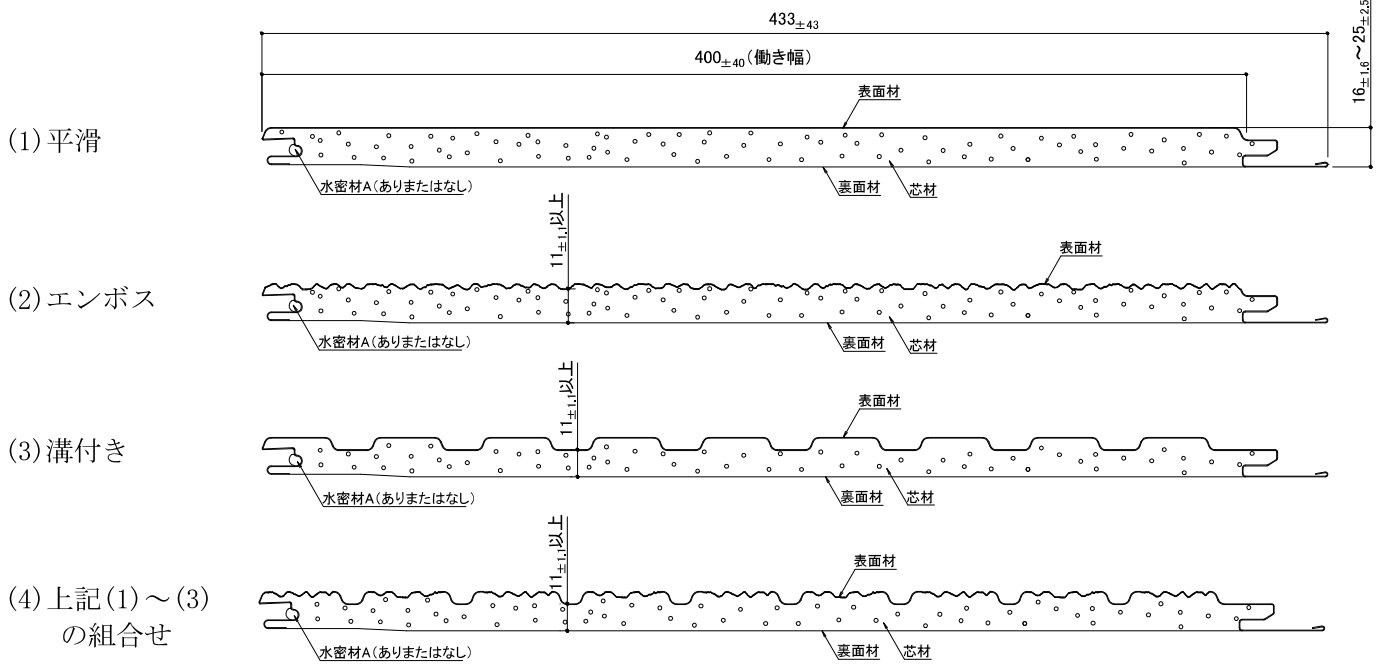
屋内側



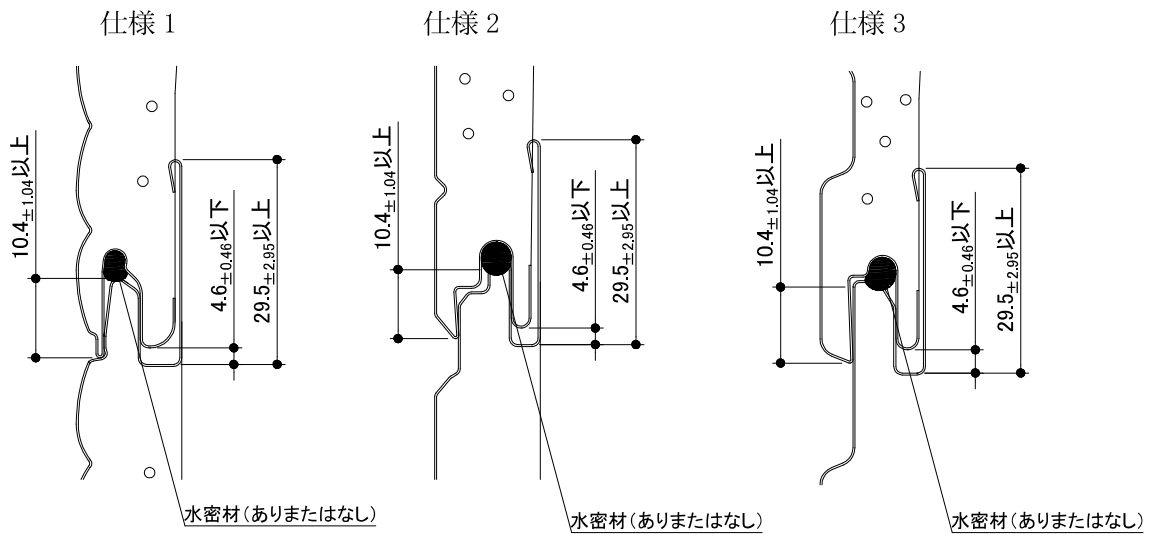
注) 寸法および材料構成は2および3のとおり

外装材形状(断面)の代表例

(寸法単位: mm)



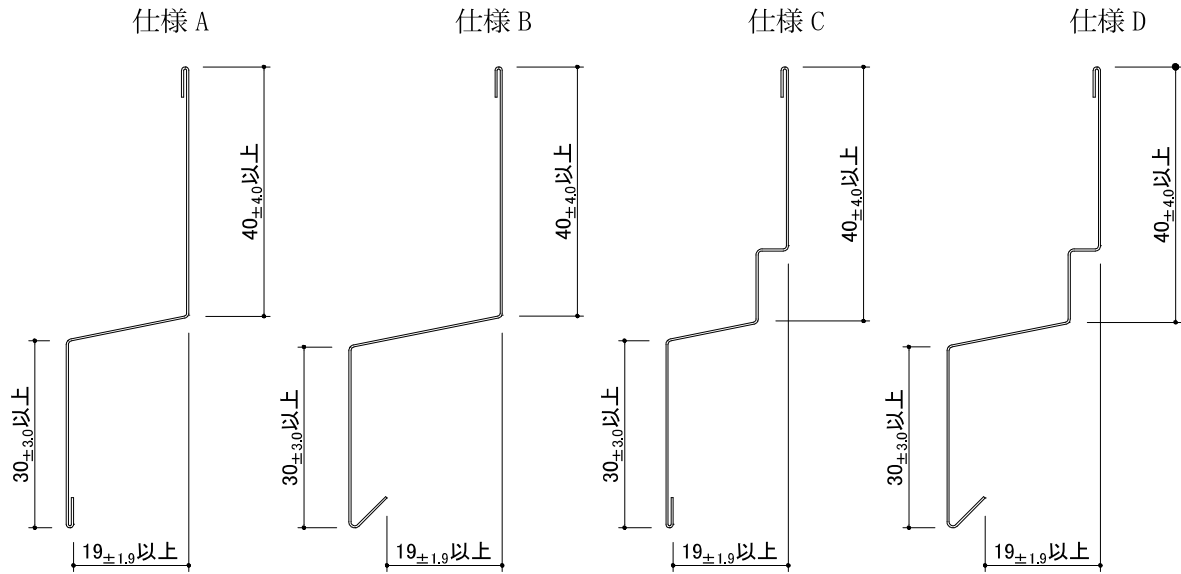
外装材形状(接合部)の代表例



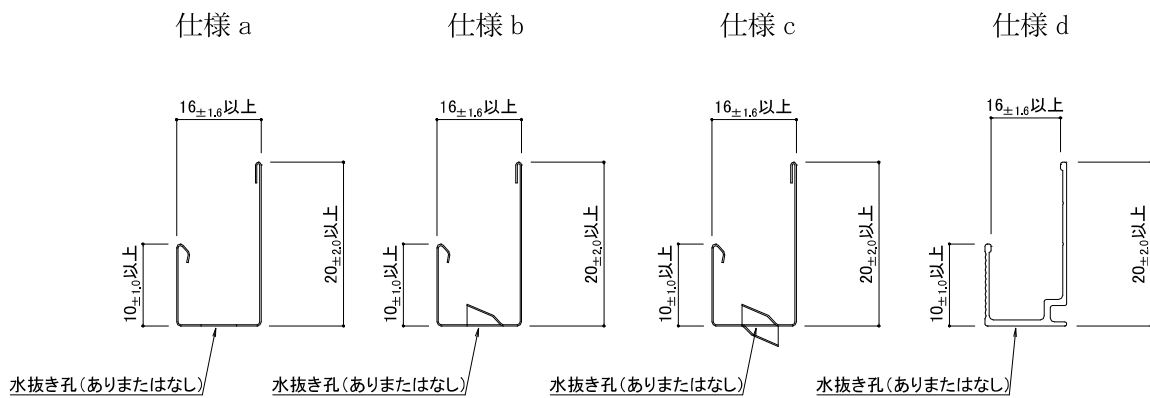
注) 寸法および材料構成は2および3のとおり

役物(中間水切り)の代表例

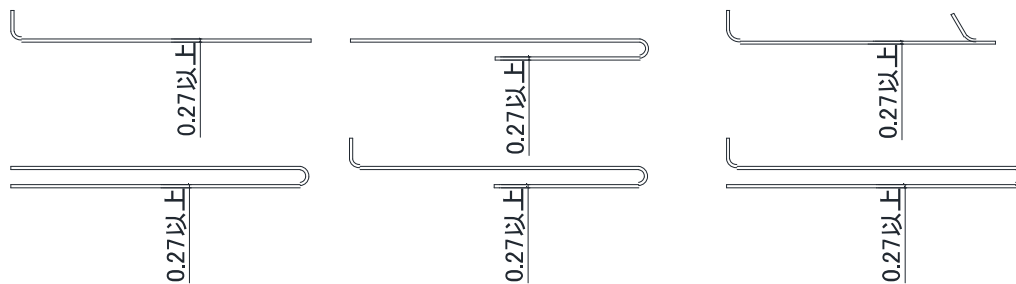
(寸法単位 : mm)



役物(端面カバー)の代表例



補強金物の代表例



注) 寸法および材料構成は2および3のとおり

## 5. 施工方法等

### <施工図>

#### 4. 構造説明図と同じ

### <施工手順>

#### (1) 下地

荷重支持部材、間柱は反り、曲り等ないものを使用し、荷重支持部材、間柱は、間隔500mm以下で施工し、必要に応じて受け材を取付ける。構造用面材を荷重支持部材、間柱、受け材に500mm以下の間隔でくぎまたはねじで不陸のないように施工する。

#### (2) 水切の取付け(評価対象外)

土台に水切を水準器を用いて水平に取付ける。

#### (3) 防水紙の取付け

防水紙を取付ける場合は、ステーブルを用いて留付ける。

#### (4) 胴縁の取付け

荷重支持部材又は間柱に対して、横方向に配置し、500mm以下の間隔で不陸のないように平滑に荷重支持部材、間柱にくぎまたはねじで留付ける。

#### (5) 役物(中間水切り、端面カバー)の取付け

##### ・役物(中間水切り)の取付け

横目地部に中間水切りを3000mm以下の間隔でくぎまたはねじで留付ける。

##### ・役物(端面カバー)を使用する場合

必要に応じ、横目地部、土台部に端面カバーを3000mm以下の間隔でくぎまたはねじで留付ける。

#### (6) 外装材の取付け

外装材の側面に水平方向は外装材の働き幅間隔以下、垂直方向は500mm以下の間隔でくぎまたはねじで留付ける。

2枚目以降は外装材の凹部を外装材の凸部に差込み、くぎまたはねじで留付け施工する。

#### (7) 充てん断熱材の吹付け施工

・荷重支持部材及び間柱の間に充てん断熱材を吹付け施工する。断熱材は必要に応じて切削し、調整する。

・施工については、ウレタンフォーム工業会の自主管理基準により管理する。

#### (8) 防湿紙の取付け

防湿紙を取付ける場合は、ステーブルを用いて留付ける。

#### (9) 内装材の取付け

内装材はくぎ又はねじを用いて荷重支持部材、間柱に留付ける。

横目地部にはせっこう系パテを塗布する。縦目地部は必要に応じてせっこうパテを塗布する。また、ジョイントテープを用いてもよい。